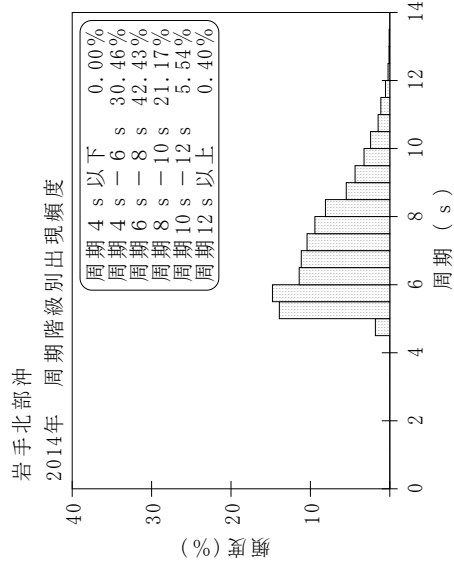
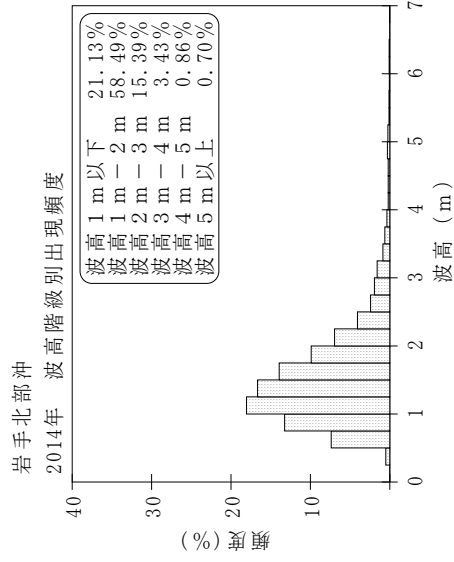
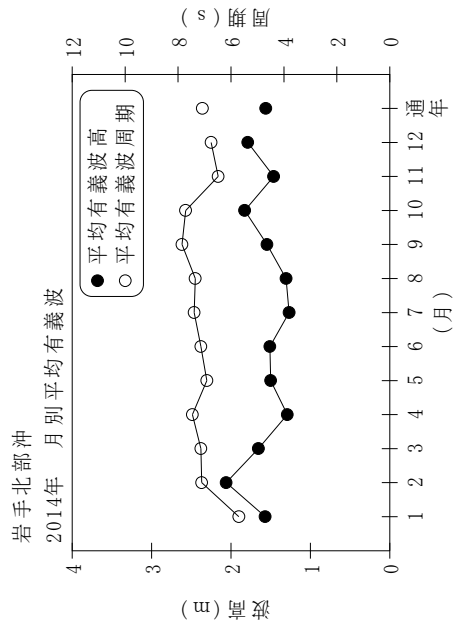


付表-A.1.65 岩手北部沖 月別平均および最大有義波

岩手北部沖 2014年

項目	月												年間
	1	2	3	4	5	6	7	8	9	10	11	12	
最大有義波	H1/3 (m)	3.16	8.22	6.43	3.61	4.45	3.92	4.01	3.45	5.55	3.56	4.05	8.22
	T1/3 (s)	6.3	10.7	10.6	10.7	10.2	7.8	7.6	13.2	9.5	7.8	7.2	10.7
対応最高波	起時 (日-時)	31-16	16-0	21-12	4-22	23-4	13-2	11-4	29-8	6-22	29-22	16-18	2-16-0
	HMAX (m)	5.03	11.86	11.58	5.10	6.18	6.85	7.37	5.12	7.38	5.45	6.26	11.86
平均有義波	TMAX (s)	6.6	11.3	9.9	11.5	10.5	8.7	7.8	11.0	9.2	7.8	7.2	11.3
	H1/3 平均値 (m)	1.57	2.06	1.65	1.29	1.50	1.51	1.31	1.55	1.83	1.46	1.79	1.56
標準偏差	標準偏差 (m)	0.56	1.27	1.06	0.61	0.69	0.61	0.46	0.66	0.95	0.63	0.69	0.78
	T1/3 平均値 (s)	5.7	7.1	7.1	7.5	6.9	7.1	7.4	7.8	7.7	6.5	6.7	7.1
測得率 (%)	標準偏差 (s)	0.84	1.91	1.69	1.88	1.21	1.25	1.12	1.67	1.82	1.43	1.45	1.59
	測得率 (%)	95.97	94.35	92.20	96.11	95.70	96.11	93.55	95.00	95.97	94.72	95.70	95.09



付図-A.1.65 岩手北部沖 波候特性図