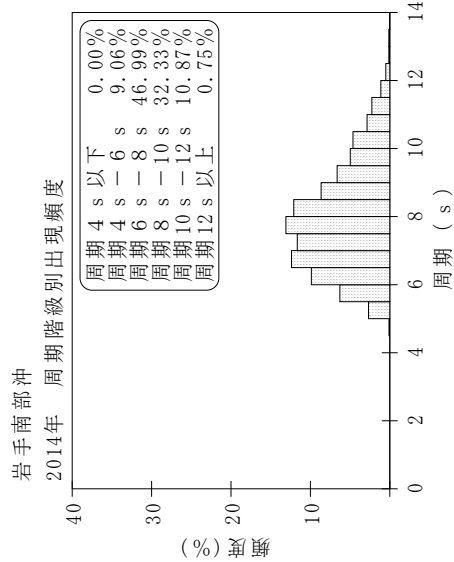
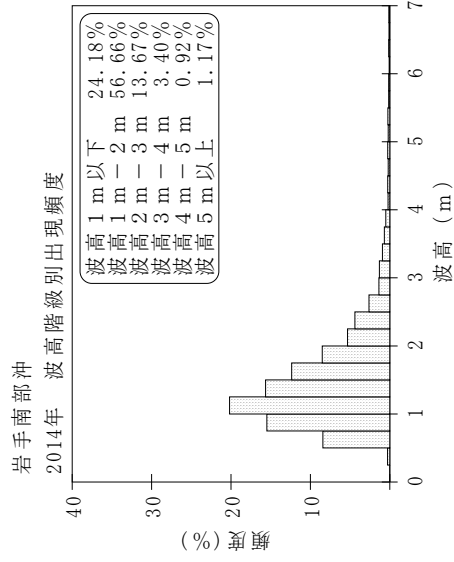
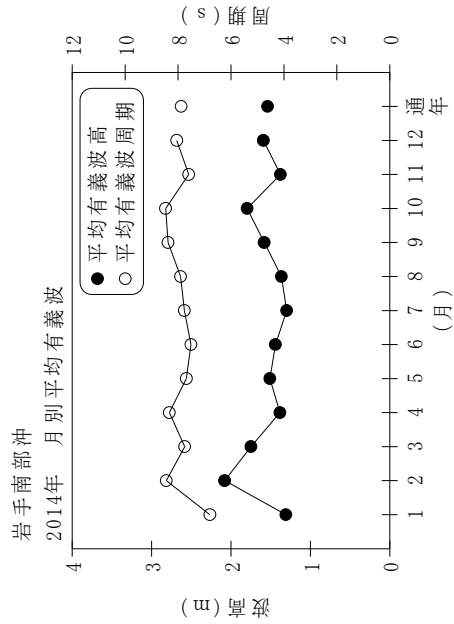


付表-A.1.67 岩手南部沖 月別平均および最大有義波

岩手南部沖 2014年

項目	月												年間	
	1	2	3	4	5	6	7	8	9	10	11	12		
最大有義波	H1/3 (m)	2.69	7.44	6.41	5.36	4.31	4.84	2.74	4.59	4.04	6.14	3.69	4.25	7.44
	T1/3 (s)	6.6	11.2	9.8	11.4	8.8	8.8	8.9	8.9	7.6	9.7	8.9	11.4	11.2
対応最高波	起時 (日-時)	30-20	15-22	21-6	4-18	22-14	12-22	22-2	11-6	25-10	6-20	27-12	21-10	2-15-22
	HMAX (m)	4.30	11.19	11.77	9.66	6.61	7.78	4.34	7.56	7.38	7.90	5.87	6.17	11.19
平均有義波	TMAX (s)	6.9	11.9	9.9	10.5	8.4	9.5	9.7	8.2	7.7	9.4	8.8	11.7	11.9
	H1/3 平均値 (m)	1.31	2.08	1.75	1.38	1.51	1.44	1.30	1.36	1.58	1.80	1.38	1.59	1.54
標準偏差	標準偏差 (m)	0.42	1.45	1.09	0.76	0.72	0.65	0.41	0.54	0.74	1.05	0.72	0.72	0.85
	T1/3 平均値 (s)	6.8	8.4	7.7	8.3	7.7	7.5	7.8	7.9	8.4	8.5	7.6	8.0	7.9
測得率 (%)	標準偏差	1.33	1.96	1.69	1.75	0.91	0.96	1.36	1.27	1.27	1.66	1.49	1.69	1.55
	率 (%)	98.93	100.00	99.19	99.17	98.93	98.33	93.82	96.50	90.56	96.24	95.56	99.73	97.24



付図-A.1.67 岩手南部沖 波候特性図