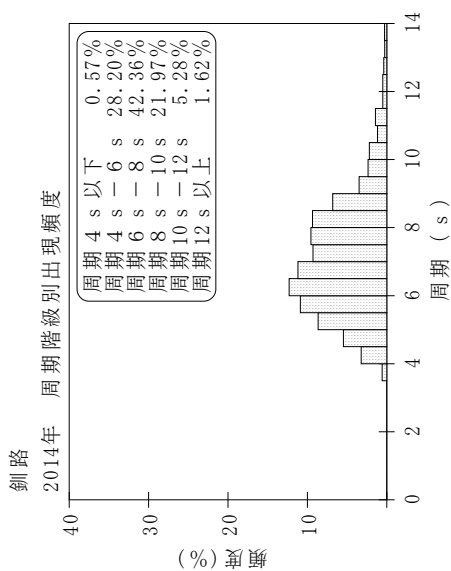
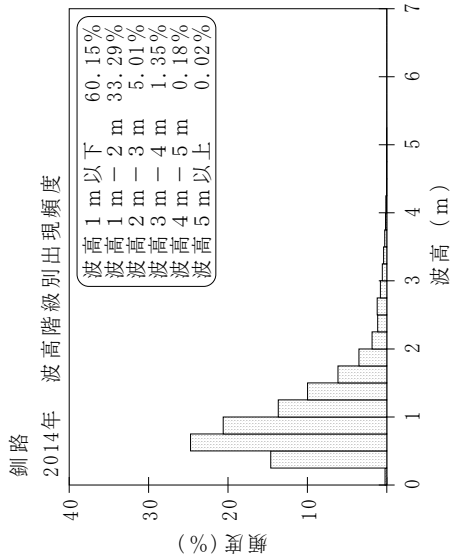
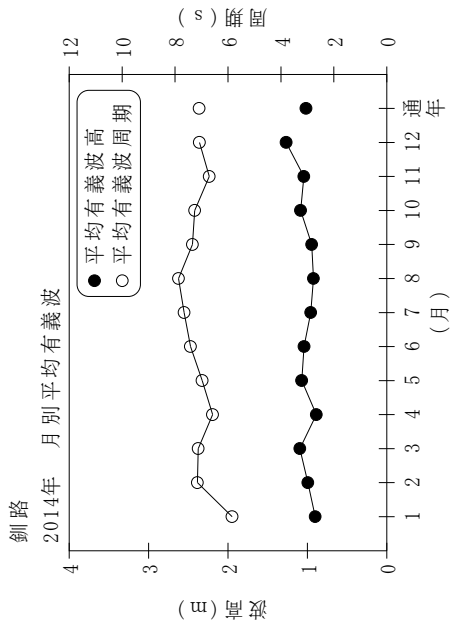


付表-A.1.28 釧路 月別平均および最大有義波

釧路 2014年

項目	月												年間	
	1	2	3	4	5	6	7	8	9	10	11	12		
最大有義波	H1/3 (m)	3.18	4.13	2.60	4.56	2.22	3.79	2.55	3.25	3.53	2.54	3.26	5.19	5.19
	T1/3 (s)	7.2	13.1	12.2	11.4	5.9	8.8	7.2	9.2	14.0	12.0	8.0	9.7	9.7
対応最高波	起時 (日-時)	28-14	10-8	15-4	5-8	7-18	13-10	10-22	11-18	30-0	15-18	3-12	17-4	12-17-4
	HMAX (m)	4.70	6.37	3.68	6.79	3.51	5.75	4.16	5.01	4.89	4.09	5.55	8.25	8.25
平均有義波	TMAX (s)	7.9	14.1	11.7	11.5	4.8	7.9	6.6	6.8	15.4	11.6	7.8	9.8	9.8
	H1/3 平均値 (m)	0.90	0.99	1.09	0.89	1.07	1.04	0.96	0.92	0.94	1.09	1.04	1.27	1.02
標準偏差	標準偏差 (m)	0.54	0.68	0.45	0.73	0.39	0.50	0.47	0.52	0.62	0.43	0.66	0.93	0.60
	T1/3 平均値 (s)	5.8	7.2	7.1	6.6	7.0	7.4	7.7	7.9	7.3	7.3	6.7	7.1	7.1
測得率 (%)	標準偏差 (s)	1.26	2.24	1.79	1.79	1.31	1.10	1.84	1.73	1.90	1.78	1.63	1.88	1.79
	測得率 (%)	99.19	100.00	100.00	100.00	100.00	100.00	100.00	100.00	100.00	100.00	100.00	97.58	99.73



付図-A.1.28 釧路 波候特性図