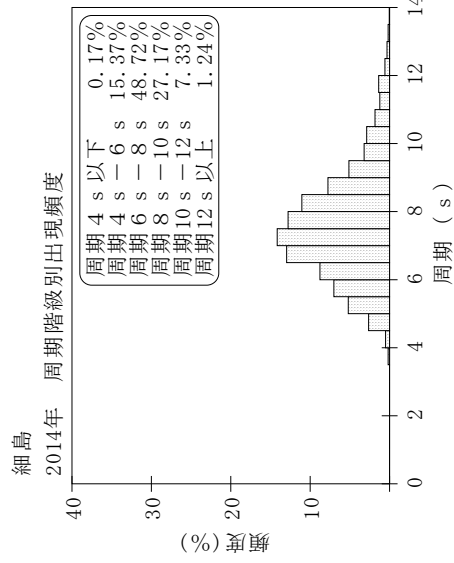
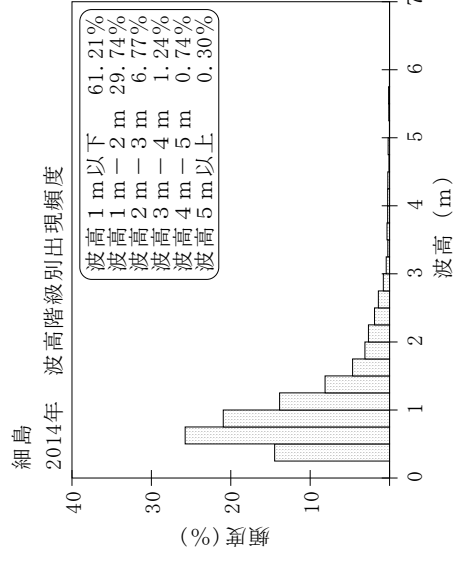
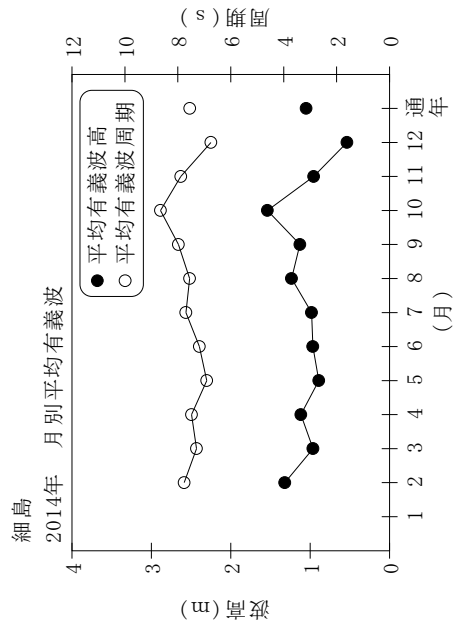


付表-A.1.55 細島 月別平均および最大有義波

細島 2014年

項目	月		1	2	3	4	5	6	7	8	9	10	11	12	年間
	有義波	H1/3 (m)													
最大有義波	H1/3 (m)			3.12	3.87	2.67	2.94	3.53	4.42	7.07	3.02	5.63	3.01	1.83	7.07
	T1/3 (s)			7.3	9.3	6.4	7.2	7.8	8.6	10.9	9.1	10.0	11.2	7.8	10.9
対応最高波	起時 (日-時)		-	27- 4	13-14	13-18	12-14	4-18	10- 4	9-16	27-18	12-20	6-14	20-12	8- 9-16
	HMAX (m)			5.67	5.78	4.21	4.67	6.52	6.76	-	6.72	7.96	4.74	2.87	-
平均有義波	TMAX (s)			7.2	8.5	5.8	7.6	6.7	7.5	-	8.3	9.8	11.3	7.7	-
	H1/3 平均値 (m)			1.32	0.97	1.12	0.89	0.97	0.98	1.24	1.13	1.54	0.96	0.54	1.05
標準偏差	標準偏差 (m)			0.52	0.51	0.51	0.49	0.55	0.78	1.04	0.54	1.13	0.50	0.24	0.71
	T1/3 平均値 (s)			7.8	7.3	7.5	6.9	7.2	7.7	7.6	8.0	8.7	7.9	6.8	7.6
測得率 (%)	標準偏差 (s)			1.62	1.63	1.25	1.04	1.00	1.80	1.72	1.66	1.91	1.59	1.44	1.62
	標準偏差 (%)			84.23	100.00	99.72	100.00	100.00	100.00	100.00	100.00	96.50	100.00	100.00	89.98



付図-A.1.55 細島 波候特性図