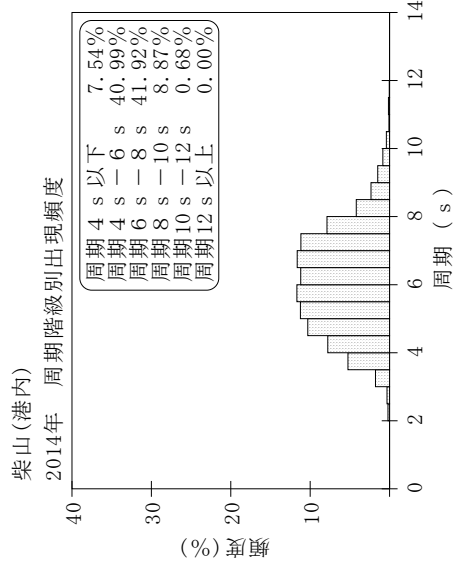
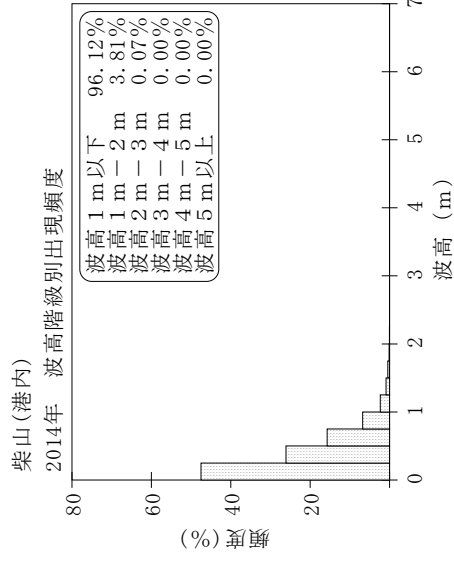
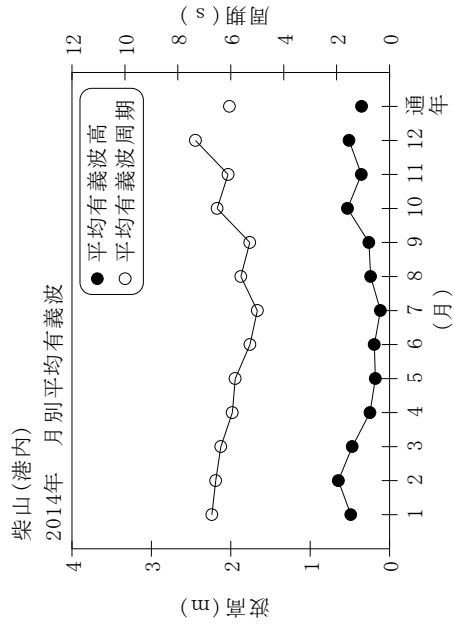


付表-A.1.17 柴山(港内) 月別平均および最大有義波

柴山(港内) 2014年

項目	月												年間	
	1	2	3	4	5	6	7	8	9	10	11	12		
最大有義波	H1/3 (m)	1.30	1.72	1.58	1.28	0.76	0.62	0.55	1.56	0.95	2.31	1.14	1.70	2.31
	T1/3 (s)	7.3	8.6	8.2	8.1	5.9	8.5	7.3	7.6	6.7	9.0	6.9	11.2	9.0
対応最高波	起時 (日-時)	19-0	15-16	13-16	4-18	21-8	14-6	28-22	10-10	25-16	13-20	25-10	18-10	10-13-20
	HMAX (m)	2.00	2.91	2.34	1.88	1.26	1.20	0.87	2.40	1.37	4.05	1.90	2.46	4.05
平均有義波	TMAX (s)	7.7	9.0	6.4	9.4	5.5	9.8	7.3	7.7	7.4	9.2	6.6	12.1	9.2
	H1/3 平均値 (m)	0.49	0.65	0.47	0.25	0.18	0.19	0.12	0.24	0.26	0.53	0.36	0.51	0.35
標準偏差	標準偏差 (m)	0.25	0.35	0.34	0.24	0.13	0.13	0.09	0.23	0.17	0.43	0.22	0.26	0.30
	T1/3 平均値 (s)	6.7	6.6	6.4	5.9	5.8	5.3	5.0	5.6	5.3	6.5	6.1	7.3	6.0
測得率 (%)	標準偏差 (s)	0.93	1.13	1.15	1.85	1.42	1.43	1.18	1.56	1.13	1.40	1.11	1.36	1.48
	測得率 (%)	100.00	100.00	99.73	98.33	99.73	98.89	98.39	99.46	100.00	100.00	99.72	100.00	99.52



付図-A.1.17 柴山(港内) 波候特性図