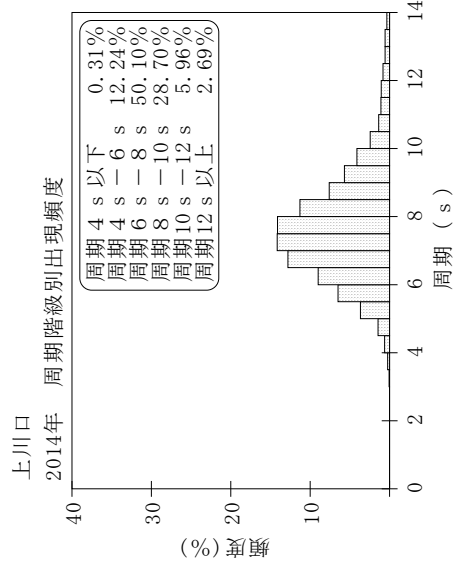
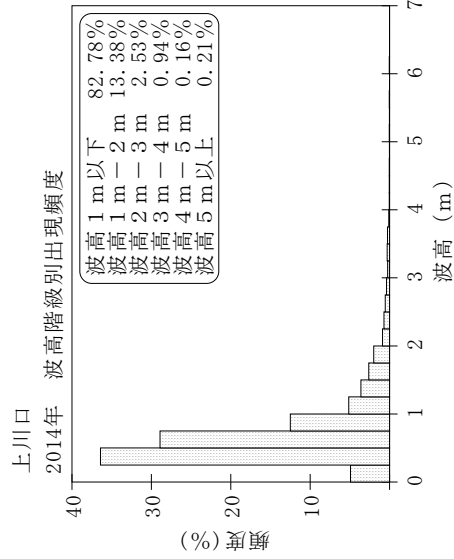
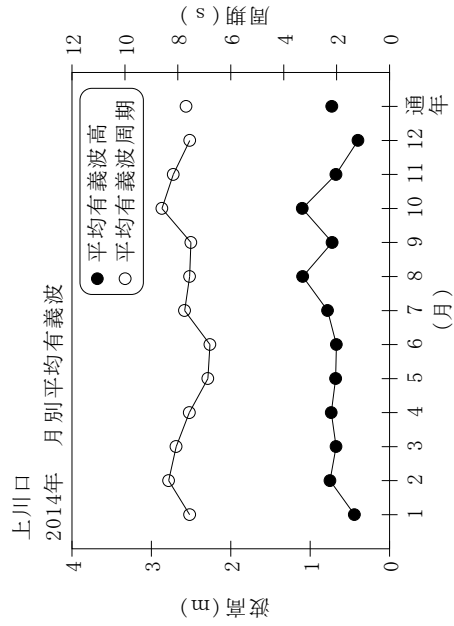


付表一A.1.53 上川口 月別平均および最大有義波

上川口 2014年

項目	月												年間	
	1	2	3	4	5	6	7	8	9	10	11	12		
最大有義波	H1/3 (m)	1.60	3.61	4.06	2.16	3.03	2.93	3.20	7.84	1.80	5.53	2.81	2.70	7.84
	T1/3 (s)	7.2	8.8	9.0	7.8	8.5	8.6	8.9	13.1	12.0	15.2	15.7	7.0	13.1
対応最高波	起時 (日-時)	30-14	27-10	13-12	29-10	20-20	4-22	10-10	9-20	28-14	6-0	5-4	20-10	8-9-20
	HMAX (m)	2.87	5.13	5.93	4.12	4.84	4.67	4.46	-	3.08	9.98	4.01	4.17	-
平均有義波	TMAX (s)	7.0	9.2	8.9	8.7	8.2	8.3	7.8	-	13.0	13.5	15.4	7.0	-
	H1/3 (m)	0.44	0.75	0.67	0.73	0.68	0.67	0.78	1.09	0.72	1.10	0.68	0.40	0.73
標準偏差	標準偏差 (m)	0.24	0.40	0.51	0.38	0.44	0.41	0.55	1.09	0.31	0.98	0.45	0.29	0.60
	標準偏差 (s)	7.6	8.3	8.1	7.6	6.9	6.8	7.7	7.6	7.5	8.6	8.2	7.6	7.7
測得率 (%)		100.00	100.00	100.00	100.00	100.00	100.00	100.00	100.00	100.00	100.00	99.72	100.00	99.98



付図一A.1.53 上川口 波候特性図