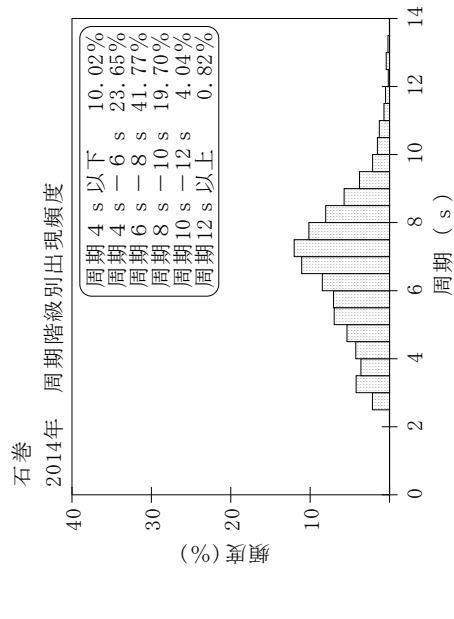
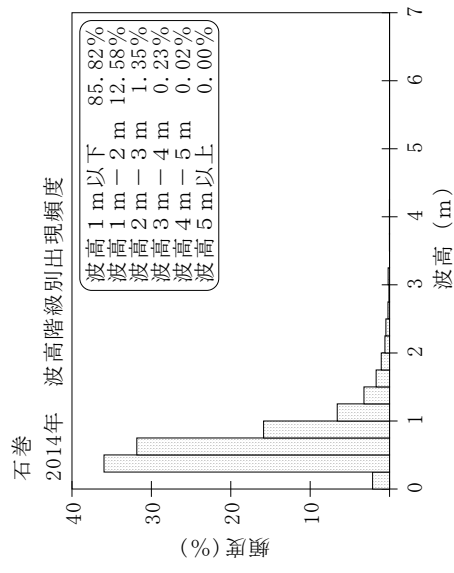
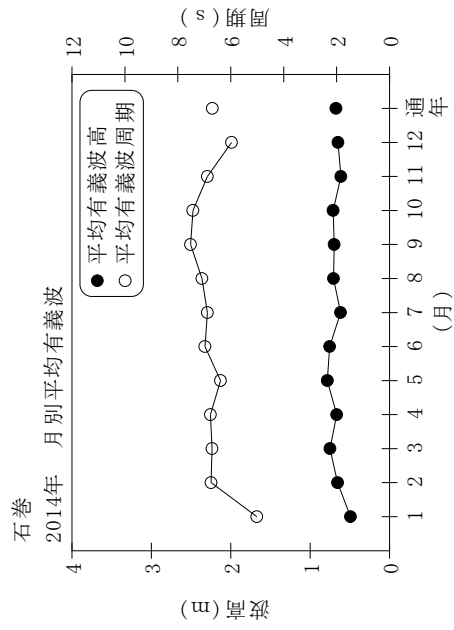


付表-A.1.36 石巻 月別平均および最大有義波

石巻 2014年

項目	月												年間	
	1	2	3	4	5	6	7	8	9	10	11	12		
最大有義波	H1/3 (m)	1.49	4.07	2.41	3.20	2.20	3.04	1.95	3.10	2.55	3.07	1.63	2.10	4.07
	T1/3 (s)	7.2	11.7	9.7	10.6	6.6	9.5	6.2	7.2	6.5	8.3	10.8	10.7	11.7
対応最高波	起時 (日-時)	30-18	15-18	21-0	4-16	1-4	12-18	11-2	11-2	25-6	14-6	27-18	21-6	2-15-18
	HMAX (m)	2.49	5.71	3.61	4.20	4.05	4.89	3.11	5.30	3.86	5.89	2.63	3.77	5.71
平均有義波	TMAX (s)	6.3	11.6	9.9	10.0	7.6	9.5	6.9	7.2	6.7	7.3	11.3	11.1	11.6
	H1/3 平均値 (m)	0.49	0.66	0.75	0.67	0.78	0.75	0.62	0.71	0.70	0.71	0.61	0.65	0.67
標準偏差	標準偏差 (m)	0.25	0.57	0.38	0.39	0.41	0.40	0.25	0.41	0.47	0.35	0.29	0.38	0.39
	T1/3 平均値 (s)	5.0	6.7	6.7	6.8	6.4	7.0	6.9	7.1	7.5	7.4	6.9	6.0	6.7
測得率 (%)	標準偏差 (s)	1.82	2.73	1.93	1.88	1.44	1.18	1.29	1.19	1.86	2.12	2.01	2.20	1.96
	測得率 (%)	100.00	100.00	100.00	100.00	100.00	100.00	100.00	100.00	100.00	100.00	99.72	100.00	99.98



付図-A.1.36 石巻 波候特性図