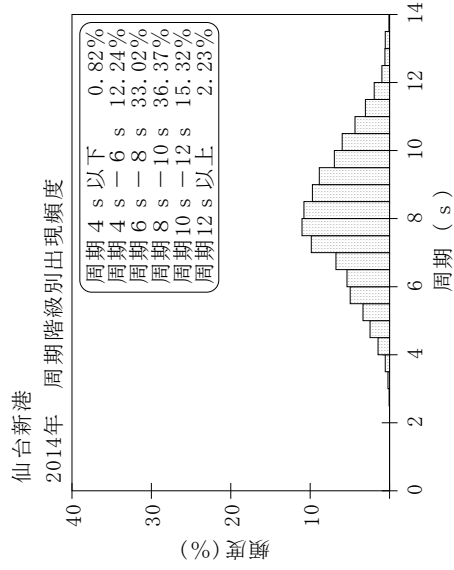
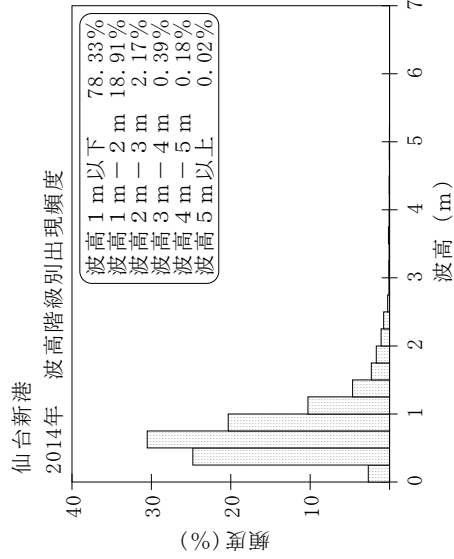
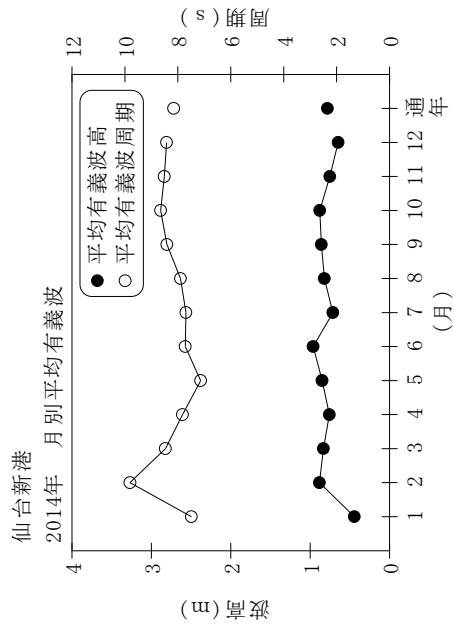


付表一A.1.37 仙台新港 月別平均および最大有義波

仙台新港 2014年

項目	月												年間	
	1	2	3	4	5	6	7	8	9	10	11	12		
最大有義波	H1/3 (m)	1.32	5.07	3.66	2.72	2.62	3.63	1.72	3.31	2.35	3.20	2.52	2.13	5.07
	T1/3 (s)	6.9	11.1	9.9	10.7	6.1	10.0	5.6	6.9	12.2	6.7	11.0	9.3	11.1
対応最高波	起時 (日-時)	30-18	15-16	21-0	4-16	8-18	12-20	11-4	11-0	29-20	14-4	27-18	1-20	2-15-16
	HMAX (m)	2.25	7.26	5.90	3.83	3.92	5.46	2.99	5.29	3.53	5.01	4.19	3.32	7.26
平均有義波	TMAX (s)	7.2	11.1	9.3	11.0	6.1	9.9	5.8	6.5	15.3	6.9	10.9	8.4	11.1
	H1/3 (m)	0.44	0.88	0.83	0.76	0.85	0.96	0.71	0.82	0.86	0.88	0.75	0.65	0.78
標準偏差	標準偏差 (m)	0.22	0.89	0.45	0.41	0.42	0.47	0.22	0.39	0.48	0.43	0.47	0.39	0.48
	T1/3 (s)	7.5	9.8	8.5	7.8	7.1	7.7	7.7	7.9	8.4	8.6	8.5	8.4	8.2
測得率 (%)	標準偏差 (s)	2.02	2.44	1.89	1.87	1.34	1.24	1.45	1.35	1.57	1.97	1.62	2.07	1.89
		100.00	100.00	99.73	100.00	100.00	100.00	100.00	100.00	100.00	100.00	100.00	100.00	99.98



付図一A.1.37 仙台新港 波候特性図