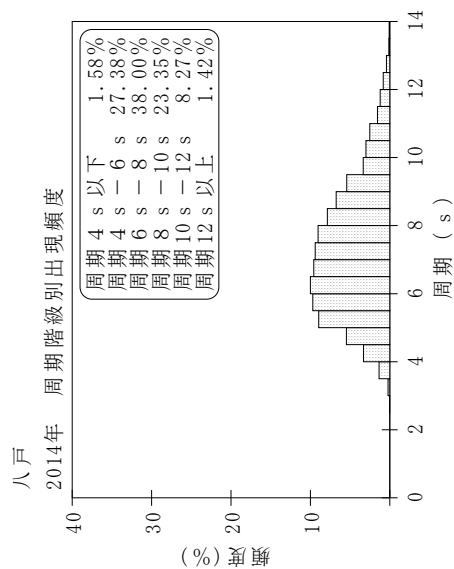
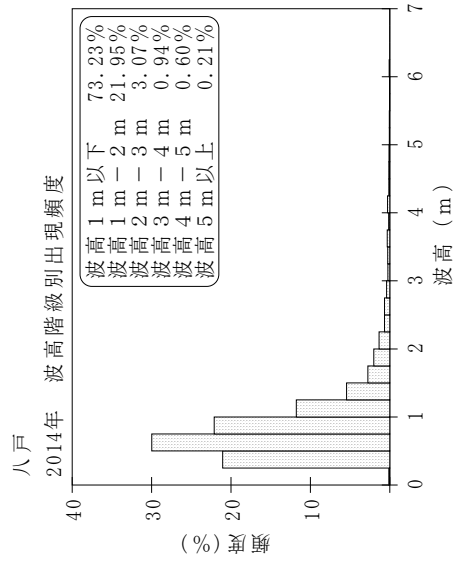
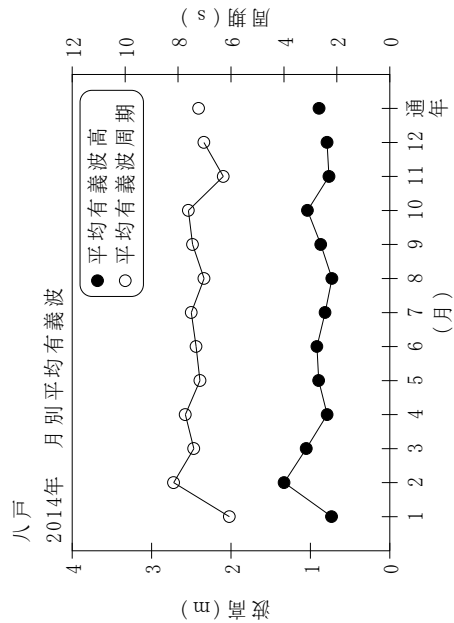


付表-A.1.32 八戸 月別平均および最大有義波

八戸 2014年

項目	月												年間	
	1	2	3	4	5	6	7	8	9	10	11	12		
最大有義波	H1/3 (m)	2.11	6.20	5.48	2.50	2.93	2.25	1.73	2.47	2.22	4.11	2.95	2.56	6.20
	T1/3 (s)	6.3	10.1	9.2	13.0	10.1	6.8	9.1	6.8	9.0	8.2	7.6	9.0	10.1
対応最高波	起時 (日-時)	26-22	16-2	31-0	2-20	23-4	13-2	22-6	10-20	3-22	14-10	29-18	1-14	2-16-2
	HMAX (m)	3.21	11.24	7.34	3.98	4.71	4.03	2.91	4.13	3.47	7.05	5.13	4.24	11.24
平均有義波	TMAX (s)	5.6	10.8	9.2	12.1	9.8	7.3	8.4	7.3	8.7	7.2	7.7	5.8	10.8
	H1/3 平均値 (m)	0.73	1.33	1.05	0.79	0.89	0.92	0.81	0.73	0.87	1.04	0.76	0.79	0.89
標準偏差	標準偏差 (m)	0.30	1.19	0.95	0.44	0.51	0.37	0.28	0.31	0.40	0.73	0.54	0.42	0.62
	T1/3 平均値 (s)	6.1	8.2	7.4	7.7	7.2	7.3	7.5	7.0	7.4	7.6	6.3	7.0	7.2
測得率 (%)	標準偏差 (s)	1.50	2.43	2.14	2.50	1.43	1.41	1.19	1.43	1.53	2.18	1.78	1.95	1.91
	測得率 (%)	100.00	100.00	100.00	100.00	100.00	100.00	100.00	100.00	100.00	100.00	99.44	96.24	99.64



付図-A.1.32 八戸 波候特性図