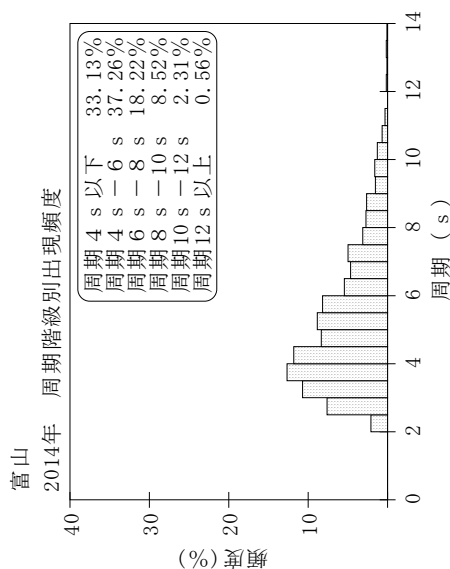
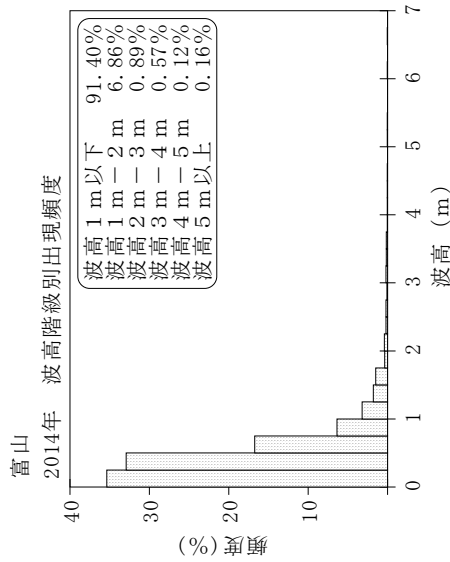
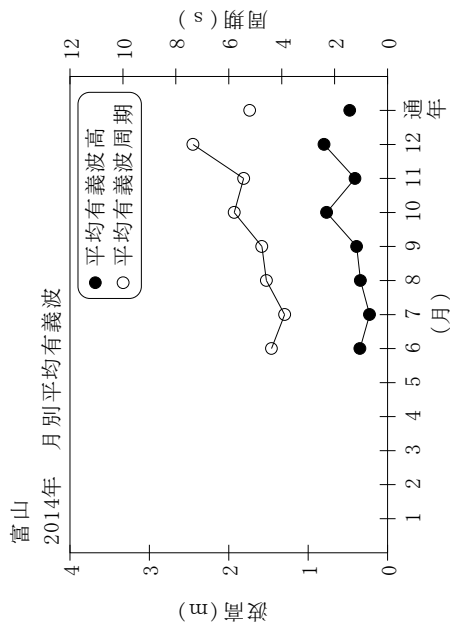


付表-A.1.10 富山 月別平均および最大有義波

富山 2014年

項目	月												年間
	1	2	3	4	5	6	7	8	9	10	11	12	
最大有義波	H1/3 (m)					1.05	0.69	1.24	1.72	4.15	1.74	6.69	6.69
	T1/3 (s)					4.1	7.8	6.3	5.4	10.9	5.3	13.9	13.9
対応最高波	起時 (日-時)	-	-	-	-	12-12	28-20	10-16	26-12	14-10	25-12	18-22	12-18-22
	HMAX (m)					1.80	1.16	2.08	2.56	5.74	3.36	12.16	12.16
平均有義波	TMAX (s)					4.1	8.6	5.6	5.0	10.3	5.1	14.2	14.2
	H1/3 (m)					0.35	0.23	0.34	0.39	0.77	0.41	0.80	0.48
標準偏差	標準偏差 (m)					0.17	0.14	0.24	0.30	0.75	0.26	0.77	0.50
	標準偏差 (s)					4.4	3.9	4.6	4.8	5.8	5.4	7.4	5.2
測得率 (%)						71.11	100.00	100.00	99.72	100.00	100.00	100.00	56.23



付図-A.1.10 富山 波候特性図