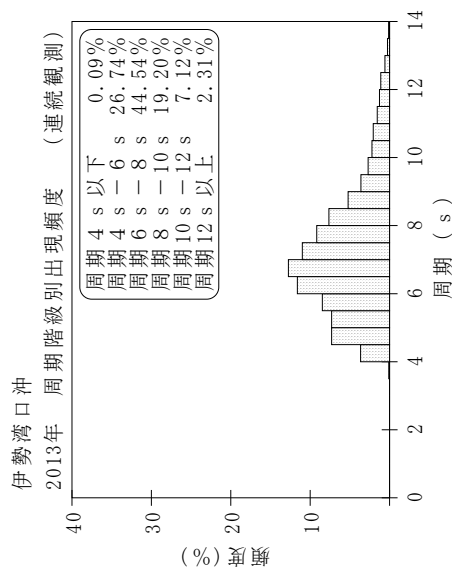
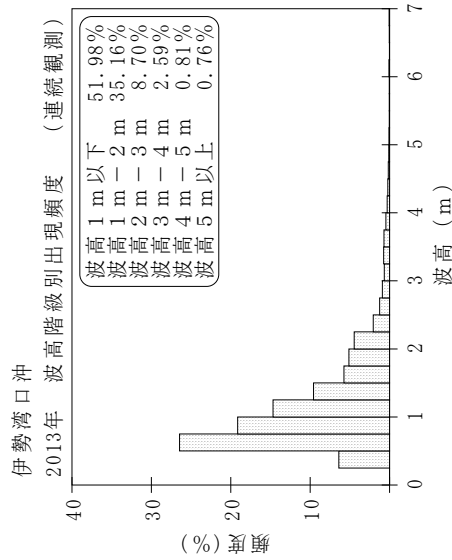
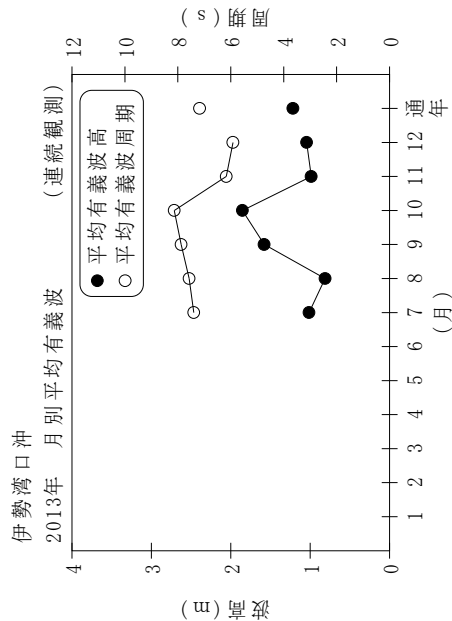


付表-B.1.72 伊勢湾口沖 月別平均および最大有義波 (連続観測)

伊勢湾口沖 2013年

(連続観測)

項目	月												年間
	1	2	3	4	5	6	7	8	9	10	11	12	
最大有義波	H1/3 (m)					3.30	2.45	2.35	10.89	8.91	5.89	3.77	10.89
	T1/3 (s)					7.3	11.5	10.8	13.3	15.9	9.7	7.4	13.3
対応最高波	起時 (日-時:分)	-	-	-	-	26-14:40	11-6:20	22-18:0	16-6:40	16-5:0	25-19:40	10-6:40	9/16 6:40
	HMAX (m)					5.47	3.52	3.56	16.65	12.91	9.52	6.39	16.65
平均有義波	TMAX (s)					7.2	12.4	9.4	13.2	19.3	10.6	7.3	13.2
	H1/3 平均値 (m)					1.29	1.02	0.81	1.58	1.85	0.99	1.04	1.22
標準偏差	標準偏差 (m)					0.51	0.45	0.39	1.36	1.04	0.61	0.56	0.88
	T1/3 平均値 (s)					7.2	7.4	7.6	7.9	8.1	6.2	5.9	7.2
測得率 (%)	標準偏差 (s)					0.64	1.51	1.20	2.19	2.30	1.55	1.40	1.91
	標準偏差 (%)					0.00	0.00	0.00	96.95	98.83	97.22	97.89	50.06



付図-B.1.72 伊勢湾口沖 波候特性図 (連続観測)