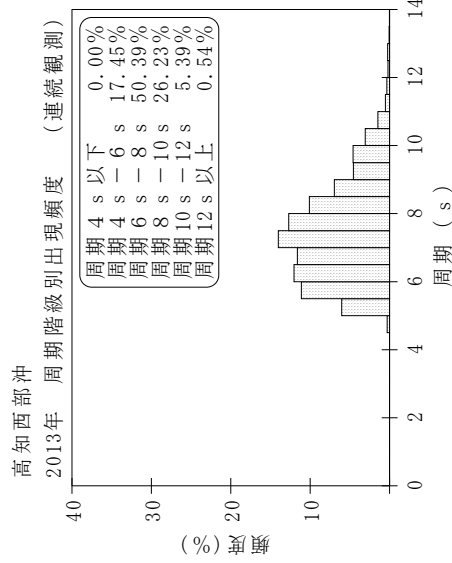
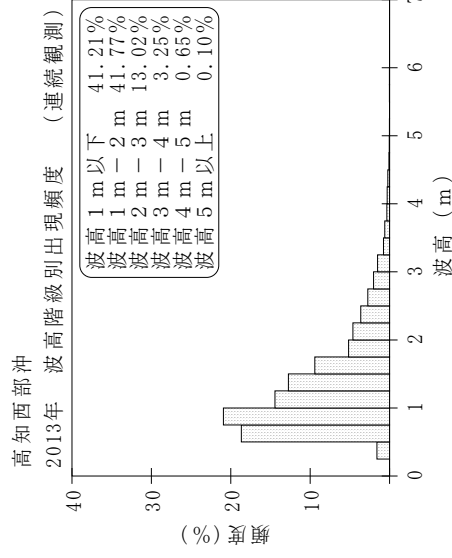
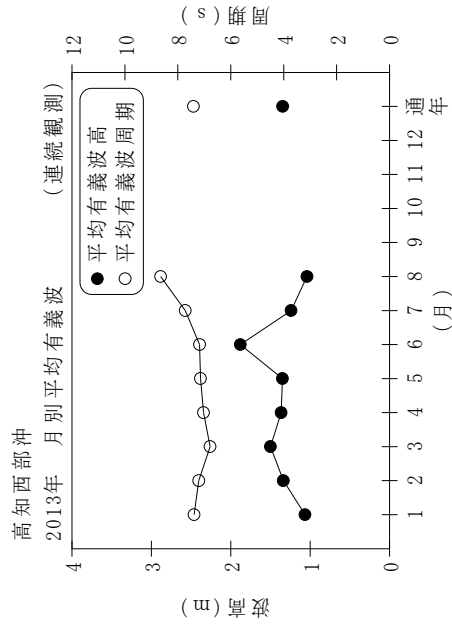


付表-B.1.76 高知西部沖 月別平均および最大有義波 (連続観測)

高知西部沖 2013年

(連続観測)

| 項目 | 月 | | | | | | | | | | | | 年間 |
|---------|--------------|----------|----------|----------|---------|----------|---------|----------|----------|----------|------|------|---------------|
| | 1 | 2 | 3 | 4 | 5 | 6 | 7 | 8 | 9 | 10 | 11 | 12 | |
| 最大有義波 | H1/3 (m) | 4.16 | 4.89 | 4.85 | 4.86 | 3.58 | 4.07 | 4.12 | 2.90 | 7.16 | | | 7.16 |
| | T1/3 (s) | 8.5 | 8.2 | 8.1 | 8.9 | 8.0 | 9.5 | 12.6 | 11.1 | 13.0 | | | 13.0 |
| 対応最高波 | 起時 (日-時:分) | 14- 4:40 | 18-15: 0 | 18-16:40 | 6-14: 0 | 29- 2: 0 | 1-14:40 | 11-13:20 | 21-19:40 | 15-16:40 | - | - | 9/15 16:40 |
| | HMAX (m) | 6.84 | 6.78 | 8.23 | 7.58 | 5.12 | 7.80 | 6.30 | 4.68 | 11.38 | | | 11.38 |
| 平均有義波 | TMAX (s) | 7.8 | 9.2 | 8.0 | 9.5 | 8.7 | 9.1 | 11.8 | 10.8 | 13.5 | | | 13.5 |
| | H1/3 平均値 (m) | 1.07 | 1.34 | 1.50 | 1.37 | 1.35 | 1.88 | 1.24 | 1.04 | 1.35 | | | 1.35 |
| 標準偏差 | 標準偏差 (m) | 0.53 | 0.71 | 0.73 | 0.81 | 0.68 | 0.79 | 0.65 | 0.50 | 0.97 | | | 0.74 |
| | T1/3 平均値 (s) | 7.4 | 7.2 | 6.8 | 7.0 | 7.1 | 7.2 | 7.7 | 8.6 | 7.7 | | | 7.4 |
| 測得率 (%) | 標準偏差 (s) | 1.79 | 1.20 | 1.06 | 1.38 | 0.96 | 1.03 | 1.75 | 1.45 | 1.27 | | | 1.46 |
| | 測得率 (%) | 97.40 | 96.78 | 96.68 | 98.43 | 99.28 | 99.21 | 99.69 | 98.48 | 48.10 | 0.00 | 0.00 | 69.37 |



付図-B.1.76 高知西部沖 波候特性図 (連続観測)