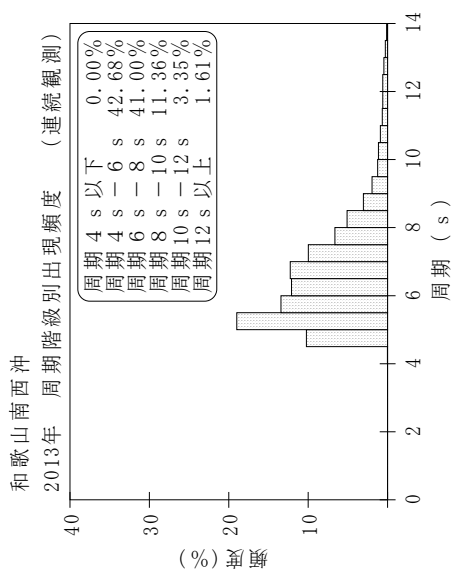
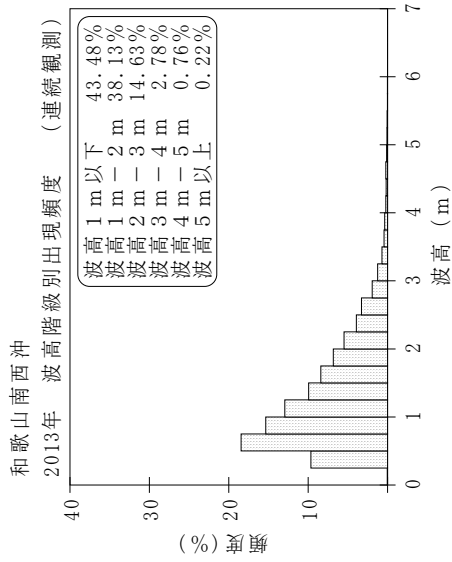
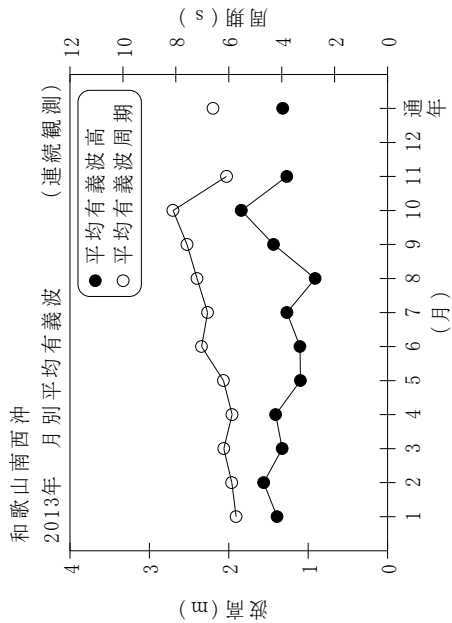


付表-B.1.74 和歌山南西沖 月別平均および最大有義波 (連続観測)

和歌山南西沖 2013年

(連続観測)

項目	月												年 間
	1	2	3	4	5	6	7	8	9	10	11	12	
最大有義波	H1/3 (m)	3.65	5.23	5.35	4.34	3.02	3.91	3.50	3.22	5.57	6.21	2.66	6.21
	T1/3 (s)	6.7	9.7	8.8	9.4	6.8	13.0	11.9	11.5	13.2	16.0	5.4	16.0
対応最高波	起 時 (日-時:分)	15- 1: 0	18-17: 0	18-20: 0	6-19:40	29- 4:20	12- 4: 0	11-16:20	22- 0:40	15-18: 0	16- 2:40	25-16: 0	10/16 2:40
	HMAX (m)	5.18	8.62	9.30	6.74	4.72	6.34	5.11	4.04	7.65	10.27	4.30	10.27
平均有義波	TMAX (s)	6.9	9.4	9.2	9.4	6.7	12.4	12.7	11.0	14.2	16.2	5.5	16.2
	H1/3 平均値 (m)	1.39	1.56	1.33	1.41	1.10	1.10	1.27	0.91	1.44	1.84	1.17	1.32
標準偏差	標準偏差 (m)	0.74	0.84	0.84	0.80	0.61	0.52	0.70	0.55	0.95	0.99	0.65	0.80
	T1/3 平均値 (s)	5.7	5.9	6.2	5.9	6.2	7.0	6.8	7.2	7.6	8.1	5.5	6.6
測 得 率 (%)	標準偏差 (s)	1.12	1.16	1.10	1.05	0.91	1.11	1.58	1.39	2.23	2.40	0.89	1.65
	測 得 率 (%)	98.61	85.76	99.37	98.93	99.42	99.54	98.52	99.24	99.12	98.70	99.82	92.00



付図-B.1.74 和歌山南西沖 波候特性図 (連続観測)