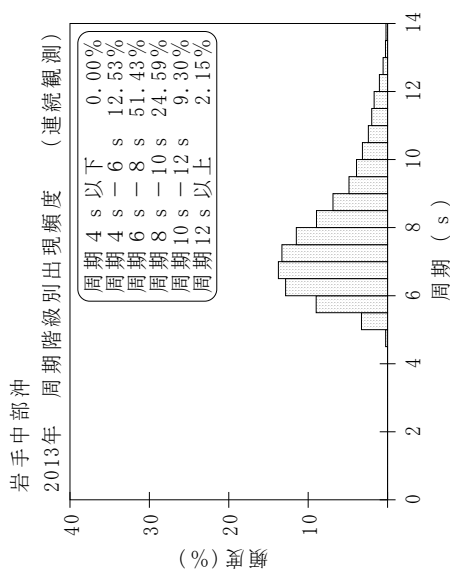
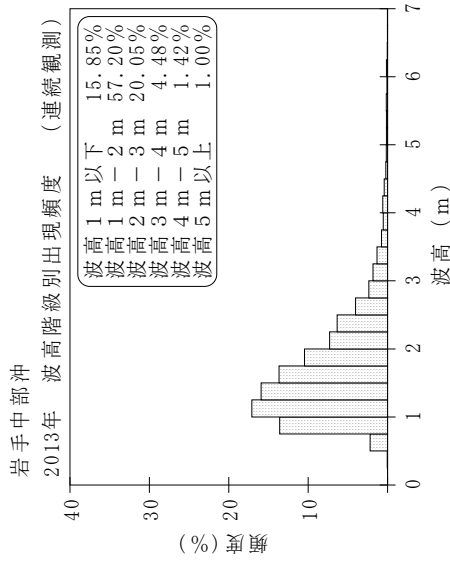
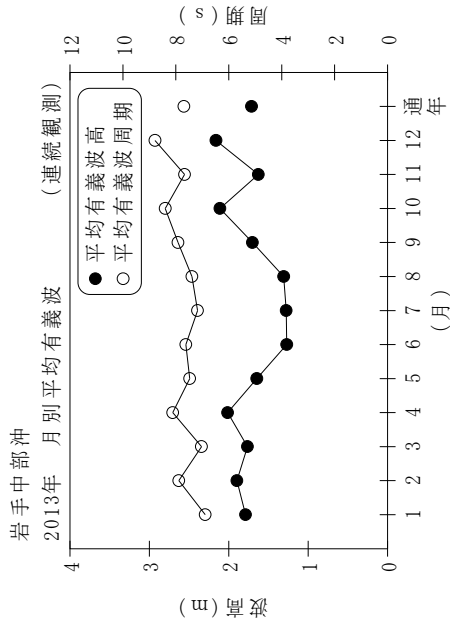


付表-B.1.66 岩手中部沖 月別平均および最大有義波 (連続観測)

岩手中部沖 2013年

(连续観測)

項目	月												年間
	1	2	3	4	5	6	7	8	9	10	11	12	
最大有義波	H1/3 (m)	4.78	4.13	4.63	8.41	3.49	2.82	2.90	5.55	9.13	4.16	6.85	9.13
	T1/3 (s)	10.8	7.7	9.0	12.8	8.9	8.0	6.9	8.5	10.8	13.6	12.7	13.6
対応最高波	起時 (日-時:分)	15-14:20	13-18:20	14- 2: 0	7-12: 0	7-12: 0	28- 1:40	19- 6:20	1-12:20	16-21:40	10-15:40	21-10:40	10/16 19:20
	HMAX (m)	7.93	7.54	6.95	14.22	5.24	4.50	4.00	5.01	8.84	6.88	9.49	13.20
平均有義波	TMAX (s)	11.1	8.3	10.3	12.3	9.5	7.2	7.3	9.2	10.5	9.2	11.3	13.8
	H1/3 平均値 (m)	1.79	1.90	1.77	2.02	1.65	1.27	1.28	1.31	1.70	1.63	2.16	1.71
標準偏差	標準偏差 (m)	0.65	0.65	0.75	1.11	0.52	0.37	0.41	0.43	0.77	0.66	1.34	0.86
	T1/3 平均値 (s)	6.9	7.9	7.0	8.1	7.5	7.6	7.2	7.4	7.9	7.7	8.8	7.7
測得率 (%)	標準偏差 (s)	1.63	2.15	1.37	1.92	1.32	0.84	1.07	0.95	1.41	1.70	2.42	1.69
	標準偏差 (%)	99.78	99.65	99.78	99.17	99.19	99.68	99.78	99.82	99.68	99.68	99.64	99.63



付図-B.1.66 岩手中部沖 波候特性図 (连续観測)