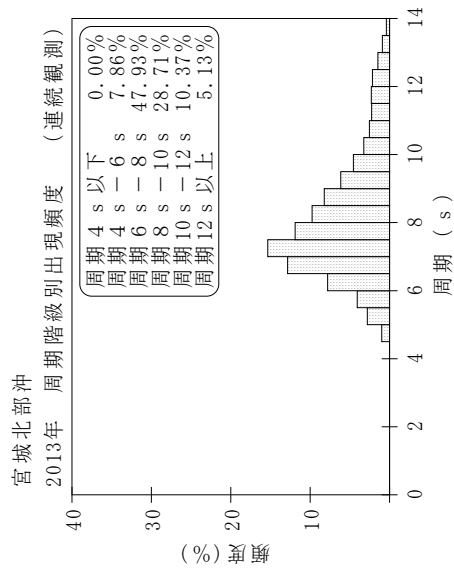
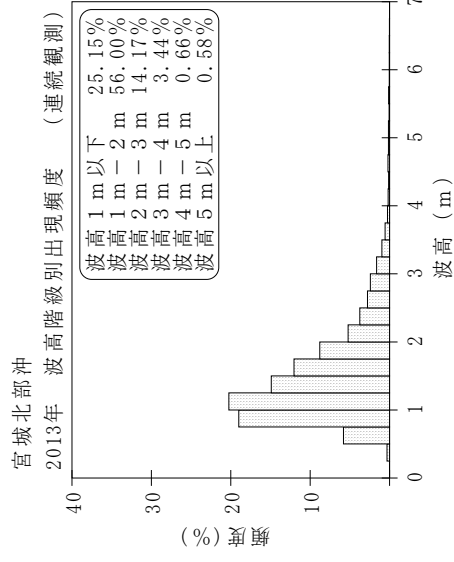
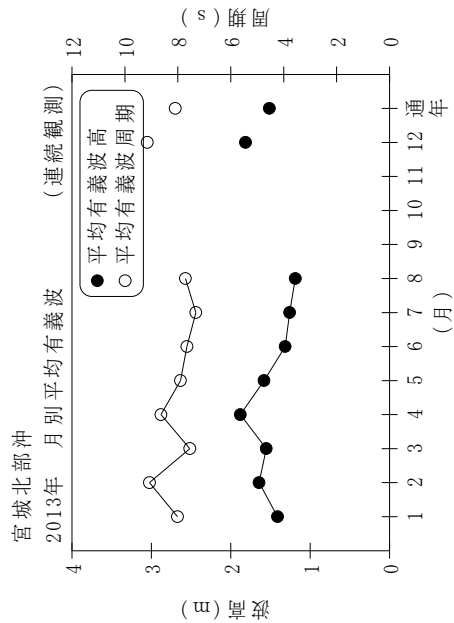


付表一B.1.68 宮城北部沖 月別平均および最大有義波 (連続観測)

(连续観測)

宮城北部沖 2013年

項目	月												年間	
	1	2	3	4	5	6	7	8	9	10	11	12		
最大有義波	H1/3 (m)	4.56	3.87	4.06	9.06	3.78	2.87	3.73	2.66	2.04		2.25	6.56	9.06
	T1/3 (s)	11.9	12.5	8.7	12.3	8.0	7.4	6.6	10.1	7.1		5.6	12.5	12.3
対応最高波	起時 (日-時:分)	15-15:0	14-17:0	18-23:0	7-9:0	7-9:20	27-20:20	19-4:20	3-17:0	1-14:0	-	29-23:20	21-8:20	4/7 9:0
	HMAX (m)	6.59	6.26	7.05	13.87	5.29	5.26	6.14	4.28	3.08		3.80	8.56	13.87
平均有義波	TMAX (s)	11.8	13.8	8.5	13.4	8.7	8.0	6.6	9.5	6.4		5.8	12.7	13.4
	H1/3 (m)	1.41	1.64	1.55	1.88	1.58	1.31	1.26	1.19	1.53		1.51	1.81	1.51
標準偏差	標準偏差 (m)	0.76	0.65	0.71	1.15	0.52	0.38	0.52	0.38	0.22		0.26	1.13	0.77
	T1/3 (s)	8.0	9.1	7.5	8.6	7.9	7.7	7.3	7.7	6.8		9.4	9.2	8.1
測得率 (%)	標準偏差 (s)	2.06	2.69	1.43	1.83	1.43	0.88	1.04	0.93	0.50		2.12	2.39	1.85
	標準偏差 (%)	98.88	99.75	98.93	98.89	99.42	99.91	99.46	99.73	9.12	0.00	5.42	99.37	75.79



付図一B.1.68 宮城北部沖 波候特性図 (连续観測)