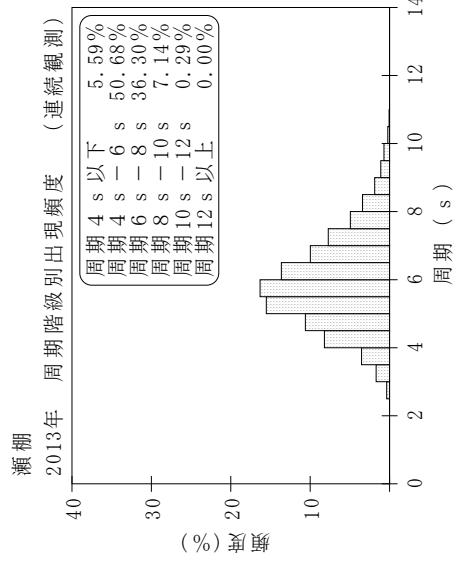
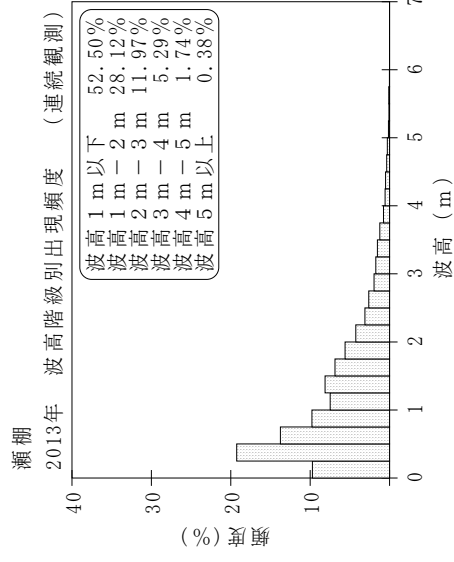
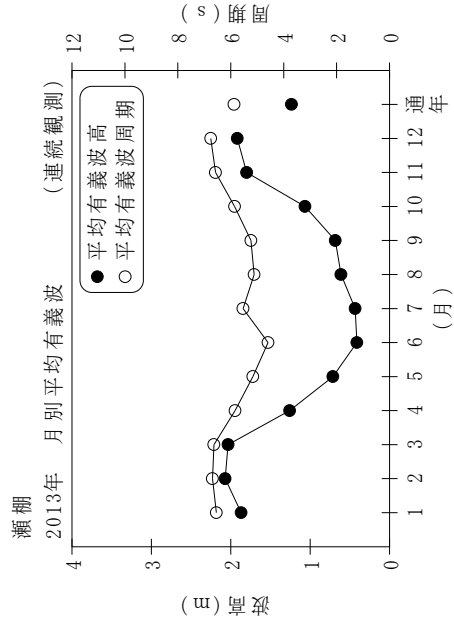


付表-B.1.1.3 瀬棚 月別平均および最大有義波 (連続観測)

瀬棚 2013年

(連続観測)

項目	月												年間	
	1	2	3	4	5	6	7	8	9	10	11	12		
最大有義波	H1/3 (m)	5.16	5.88	7.28	4.63	1.97	1.26	2.19	2.37	3.11	4.53	5.69	5.62	7.28
	T1/3 (s)	9.6	10.2	10.4	8.4	6.3	4.4	9.5	7.0	7.1	9.0	9.8	9.3	10.4
対応最高波	起時 (日-時:分)	1-3:0	8-14:40	11-4:0	8-5:0	7-15:40	4-15:0	3-18:40	18-7:0	17-12:0	13-3:40	27-4:20	27-17:20	3/11 4:0
	HMAX (m)	8.30	8.60	11.40	6.82	3.28	2.17	3.48	3.59	4.99	6.96	8.97	9.76	11.40
平均有義波	TMAX (s)	10.1	10.1	8.7	9.3	6.7	4.5	8.8	8.6	7.0	9.4	10.9	9.0	8.7
	H1/3 平均値 (m)	1.87	2.07	2.03	1.26	0.71	0.41	0.43	0.61	0.68	1.07	1.80	1.92	1.24
標準偏差	標準偏差 (m)	0.98	1.10	1.14	0.78	0.43	0.23	0.28	0.39	0.51	0.94	1.00	0.96	1.02
	T1/3 平均値 (s)	6.5	6.7	6.6	5.8	5.2	4.6	5.5	5.1	5.2	5.9	6.6	6.8	5.9
測得率 (%)	標準偏差 (s)	1.22	1.23	1.17	1.26	1.05	0.83	1.21	0.92	0.92	1.21	1.22	1.07	1.33
	測得率 (%)	100.00	100.00	100.00	98.98	99.91	99.77	99.87	99.91	99.63	100.00	100.00	100.00	99.84



付図-B.1.1.3 瀬棚 波候特性図 (連続観測)