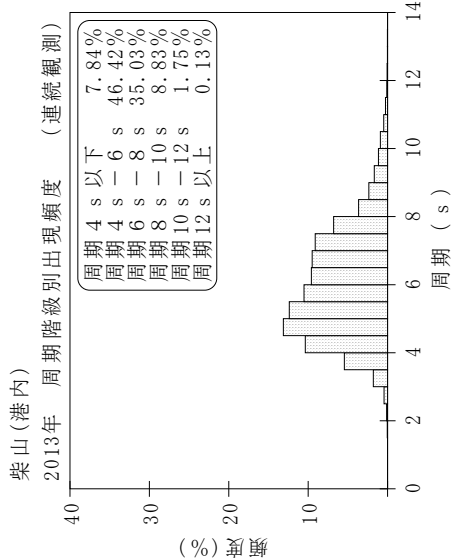
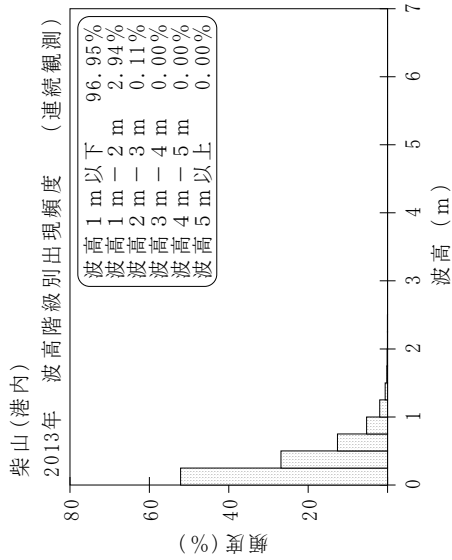
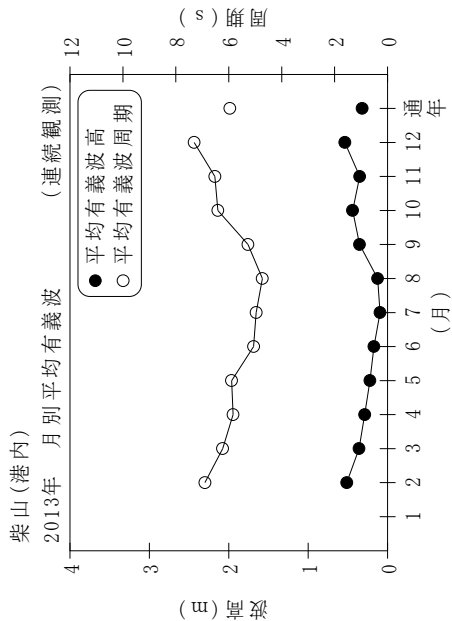


付表-B.1.17 柴山(港内) 月別平均および最大有義波 (連続観測)

柴山(港内) 2013年

(連続観測)

項目	月												年間
	1	2	3	4	5	6	7	8	9	10	11	12	
最大有義波	H1/3 (m)	1.39	1.32	1.42	1.66	0.90	0.60	0.48	1.95	2.79	1.29	1.64	2.79
	T1/3 (s)	12.9	10.3	12.3	10.5	8.0	8.1	7.3	8.3	11.1	7.4	9.1	11.1
対応最高波	起時 (日-時:分)	27-14: 0	8-20:40	3- 7:40	8- 0:40	2- 1:20	28-17: 0	19-18: 0	16- 9: 0	16- 5: 0	11-14: 0	21-18:20	10/16 5: 0
	HMAX (m)	2.28	1.96	2.20	2.36	1.49	1.01	0.87	3.70	4.44	2.26	2.33	4.44
平均有義波	TMAX (s)	12.0	9.4	13.5	11.2	9.6	8.1	6.3	10.0	10.9	6.6	10.6	10.9
	H1/3 (m)	0.57	0.51	0.36	0.29	0.22	0.17	0.10	0.35	0.44	0.35	0.54	0.32
標準偏差	標準偏差 (m)	0.27	0.24	0.26	0.25	0.18	0.10	0.06	0.32	0.36	0.22	0.32	0.28
	T1/3 (s)	7.3	6.9	6.2	5.8	5.9	5.1	5.0	5.3	6.4	6.5	7.3	6.0
測 得 率 (%)	標準偏差	1.60	1.30	1.66	1.65	1.56	1.32	0.99	1.34	1.51	1.19	1.50	1.62
測 得 率 (%)		30.47	100.00	99.73	99.82	99.96	98.06	99.64	100.00	100.00	99.82	100.00	93.84



付図-B.1.17 柴山(港内) 波候特性図 (連続観測)