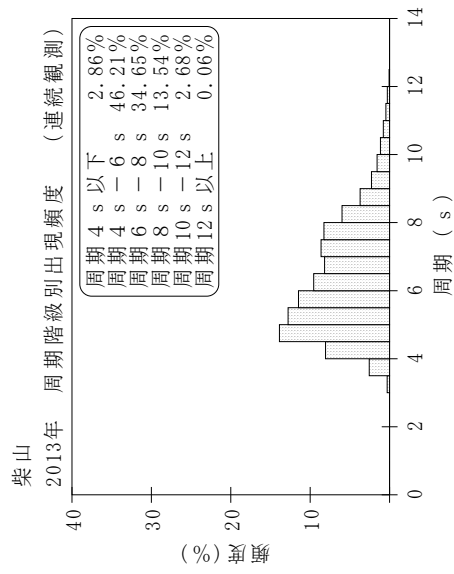
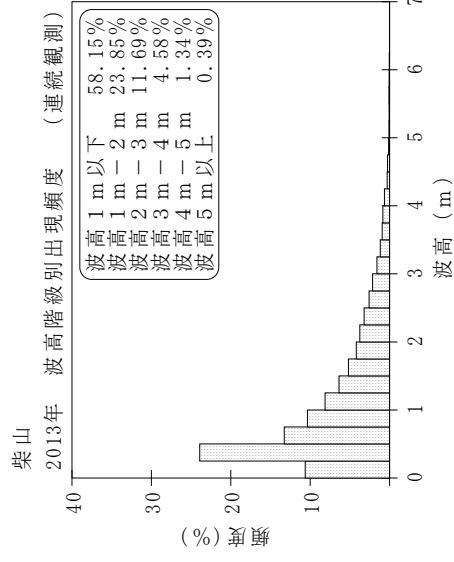
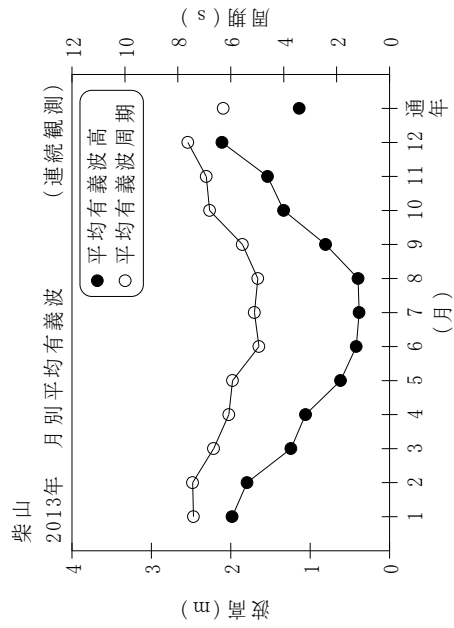


付表-B.1.16 柴山 月別平均および最大有義波 (連続観測)

柴山 2013年

(连续観測)

項目	月												年 間	
	1	2	3	4	5	6	7	8	9	10	11	12		
最大有義波	H1/3 (m)	4.79	4.70	4.74	6.23	2.69	1.64	1.26	1.42	5.49	7.30	4.01	5.73	7.30
	T1/3 (s)	11.0	11.3	10.4	11.7	8.7	8.0	5.1	6.3	8.3	11.0	8.2	10.5	11.0
対応最高波	起 時 (日-時:分)	25-19:20	8-14:20	2-16: 0	8- 1:20	1-21:40	28-14:40	18- 7:20	31-18: 0	16- 7:20	16- 5:20	11-15:20	20-22:40	10/16 5:20
	HMAX (m)	8.15	6.72	7.60	9.88	4.15	3.23	2.56	2.27	9.20	10.57	5.97	7.60	10.57
平均有義波	平均値	1.98	1.80	1.24	1.06	0.62	0.42	0.38	0.40	0.81	1.33	1.54	2.11	1.14
	標準偏差	0.92	0.95	0.92	0.93	0.48	0.26	0.18	0.19	0.81	1.08	0.86	1.11	1.00
標準偏差	平均値	7.4	7.4	6.7	6.1	5.9	4.9	5.1	5.0	5.6	6.8	6.9	7.6	6.3
	標準偏差	1.22	1.36	1.71	1.59	1.52	0.93	0.77	0.70	1.34	1.51	1.30	1.62	1.64
測 得 率 (%)		100.00	100.00	100.00	100.00	100.00	100.00	99.82	100.00	100.00	100.00	100.00	100.00	99.90



付図-B.1.16 柴山 波候特性図 (连续観測)