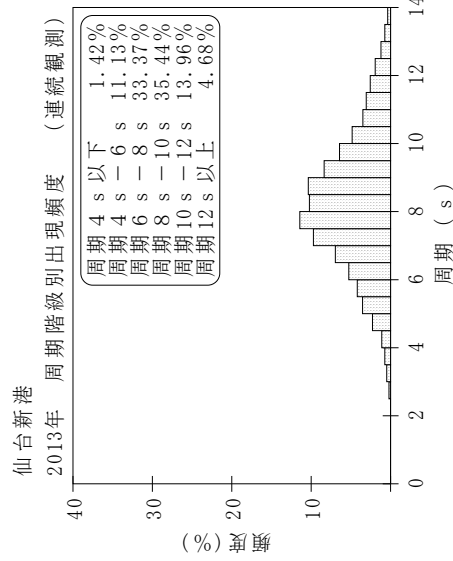
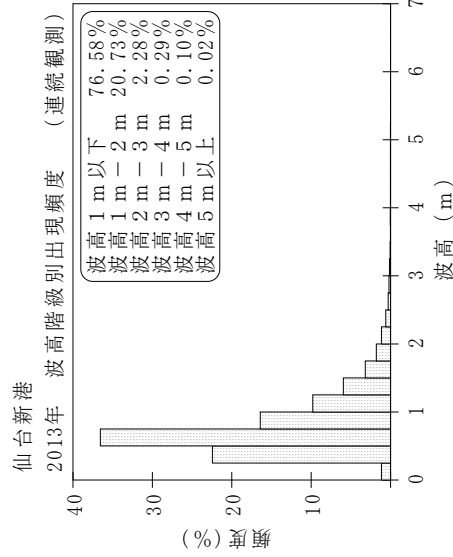
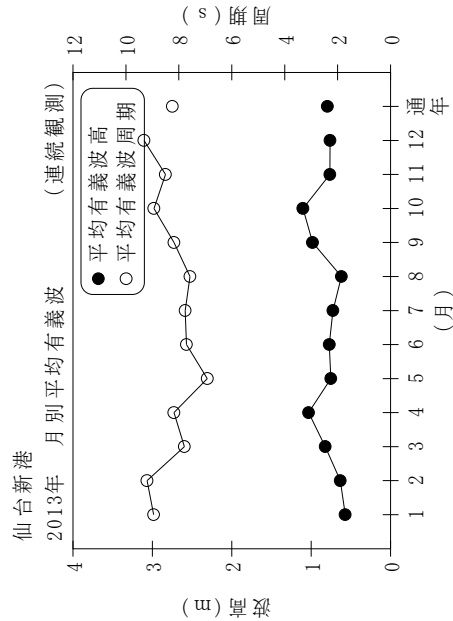


付表-B.1.37 仙台新港 月別平均および最大有義波 (連続観測)

(连续観測)

仙台新港 2013年

項目	月												年間	
	1	2	3	4	5	6	7	8	9	10	11	12		
最大有義波	H1/3 (m)	3.09	2.02	3.10	5.08	1.99	2.23	1.38	1.14	3.97	4.87	3.06	2.66	5.08
	T1/3 (s)	10.7	7.6	8.9	11.7	5.6	9.4	5.3	5.3	8.1	14.9	8.6	13.7	11.7
対応最高波	起時 (日-時:分)	15- 2: 0	2-11: 0	18-20: 0	7- 8:40	28-19:40	27-22: 0	1-17:40	19-17:40	16-14:20	16-14:20	10-11:20	21-11: 0	4/ 7 8:40
	HMAX (m)	3.93	2.91	5.20	7.28	3.27	3.90	2.31	1.72	6.11	7.16	5.16	3.94	7.28
平均有義波	TMAX (s)	8.9	7.5	8.5	12.9	5.6	9.1	5.5	4.1	9.7	15.3	9.0	14.0	12.9
	H1/3 平均値 (m)	0.57	0.63	0.82	1.03	0.75	0.77	0.73	0.62	0.98	1.10	0.77	0.76	0.80
標準偏差	標準偏差 (m)	0.39	0.34	0.52	0.74	0.35	0.27	0.21	0.13	0.55	0.52	0.42	0.49	0.47
	T1/3 平均値 (s)	9.0	9.2	7.8	8.2	6.9	7.7	7.8	7.6	8.2	8.9	8.5	9.3	8.2
測得率 (%)	標準偏差 (s)	2.44	2.45	1.65	2.16	1.66	1.10	1.22	1.23	1.92	1.91	1.72	2.68	2.04
	測得率 (%)	99.01	100.00	99.87	99.91	100.00	100.00	100.00	100.00	100.00	99.28	99.95	100.00	99.83



付図-B.1.37 仙台新港 波候特性図 (连续観測)