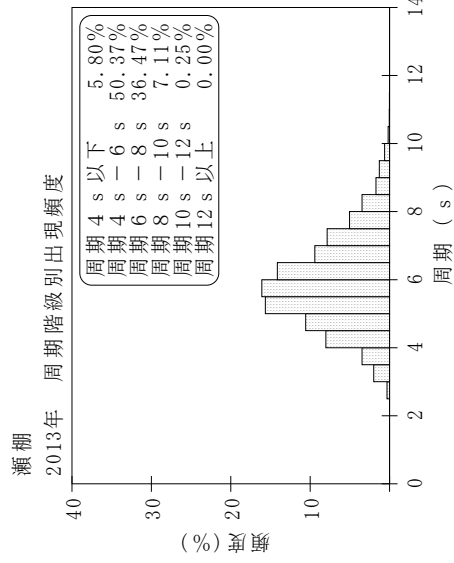
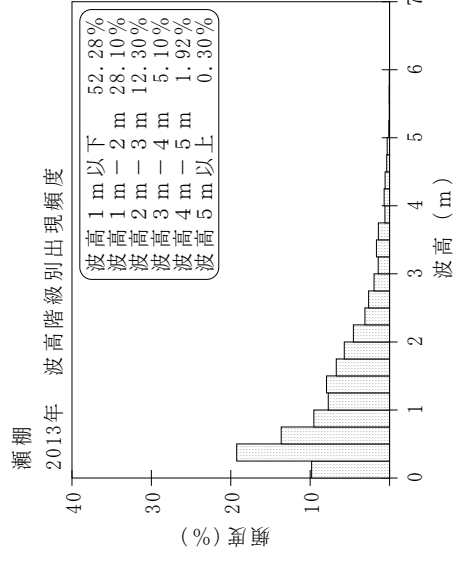
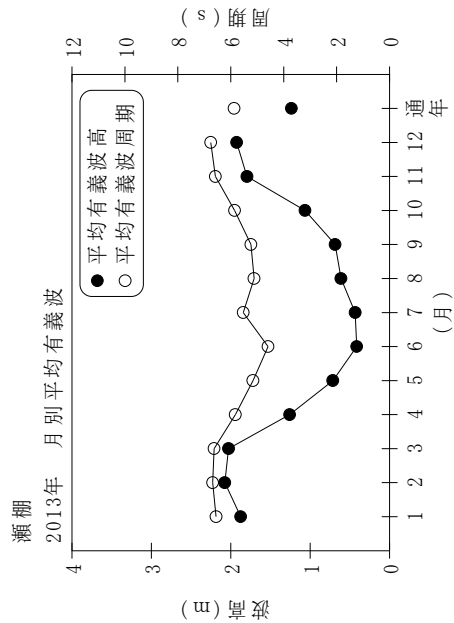


付表一A.1.3 瀬棚 月別平均および最大有義波

瀬棚 2013年

項目	月												年間	
	1	2	3	4	5	6	7	8	9	10	11	12		
最大有義波	H1/3 (m)	4.74	5.13	7.28	4.39	1.88	1.16	1.99	2.31	3.11	4.44	5.22	4.95	7.28
	T1/3 (s)	10.6	10.4	10.4	8.3	5.9	4.4	8.9	7.0	7.1	9.3	9.9	9.2	10.4
対応最高波	起時 (日-時)	26-18	8-12	11-4	8-4	7-18	4-16	3-18	18-6	17-12	12-18	27-2	10-22	3-11-4
	HMAX (m)	7.41	7.88	11.40	6.96	3.19	2.55	3.01	3.49	4.99	7.54	8.37	7.02	11.40
平均有義波	TMAX (s)	12.1	10.9	8.7	8.7	6.3	4.0	8.8	7.8	7.0	9.4	9.3	7.0	8.7
	H1/3 (m)	1.87	2.08	2.03	1.26	0.71	0.41	0.43	0.61	0.69	1.06	1.80	1.93	1.24
標準偏差	標準偏差 (m)	0.98	1.10	1.14	0.77	0.43	0.24	0.29	0.39	0.52	0.95	0.98	0.95	1.02
	標準偏差 (s)	6.6	6.7	6.6	5.8	5.2	4.6	5.5	5.1	5.2	5.9	6.6	6.8	5.9
測得率 (%)		100.00	100.00	98.89	99.72	100.00	99.72	99.73	99.72	100.00	100.00	100.00	100.00	99.84



付図一A.1.3 瀬棚 波候特性図