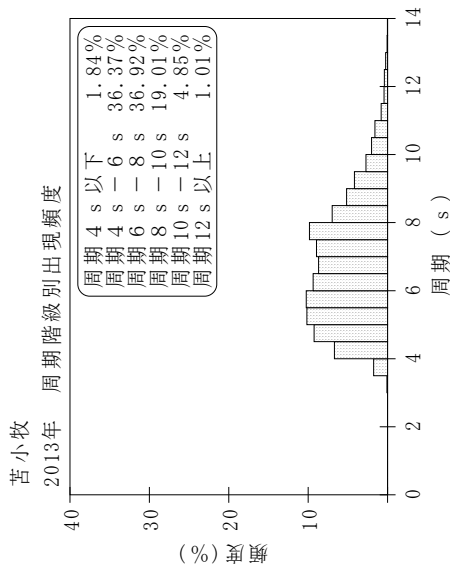
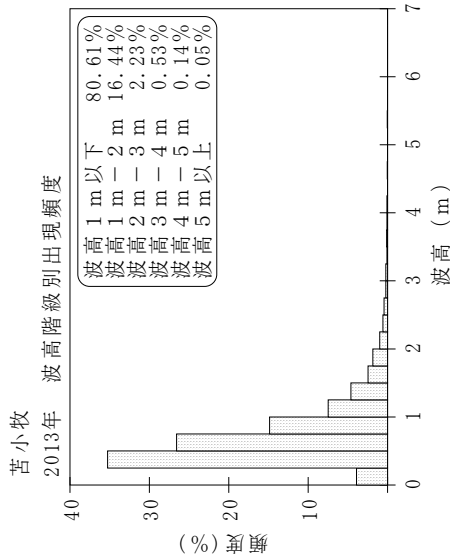
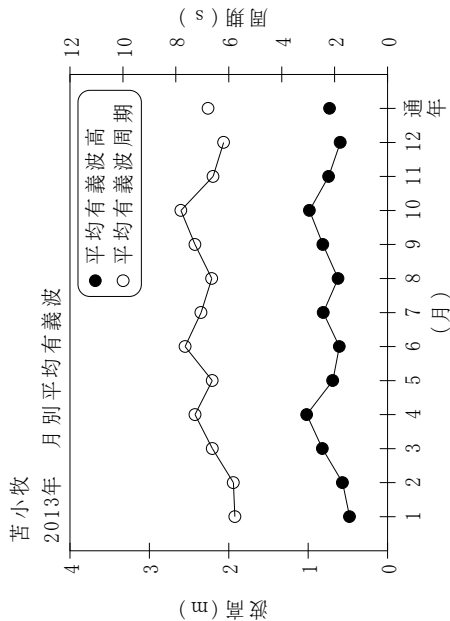


付表一A.1.30 苫小牧 月別平均および最大有義波

苫小牧 2013年

項目	有義波		月												
	H1/3 (m)	T1/3 (s)	1	2	3	4	5	6	7	8	9	10	11	12	年間
最大有義波	H1/3 (m)	T1/3 (s)	2.78	3.80	4.19	5.43	1.87	1.47	2.54	2.89	2.07	4.05	4.16	2.21	5.43
	起時 (日-時)		6.9	7.8	7.7	12.7	6.1	9.3	6.7	6.9	7.6	7.6	8.4	8.8	12.7
対応最高波	起時 (日-時)		25- 2	7-18	10-10	7-22	30- 4	1-12	25-10	30- 8	1- 4	25-10	25-18	10-18	4- 7-22
	HMAX (m)	TMAX (s)	4.14	6.20	6.39	6.85	3.57	2.36	4.26	4.53	3.73	6.43	6.37	3.31	6.85
平均有義波	H1/3 (m)	平均値	8.7	7.2	7.3	12.1	5.9	9.0	6.6	6.2	7.7	7.6	8.8	8.5	12.1
	標準偏差		0.48	0.57	0.82	1.02	0.69	0.61	0.81	0.62	0.82	0.98	0.74	0.60	0.73
標準偏差	T1/3 (s)	平均値	0.39	0.48	0.53	0.79	0.36	0.22	0.45	0.28	0.39	0.63	0.64	0.40	0.51
	標準偏差		5.8	5.8	6.6	7.3	6.6	7.7	7.1	6.6	7.3	7.8	6.6	6.2	6.8
測得率 (%)			1.96	1.67	1.87	2.25	1.37	1.15	1.21	1.19	1.80	2.39	1.81	1.95	1.87
測得率 (%)			98.93	99.40	98.66	100.00	100.00	99.72	99.73	100.00	100.00	100.00	93.61	100.00	99.18



付図一A.1.30 苫小牧 波候特性図