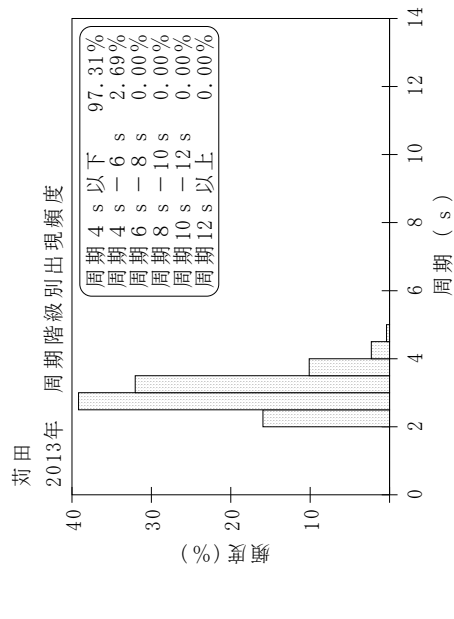
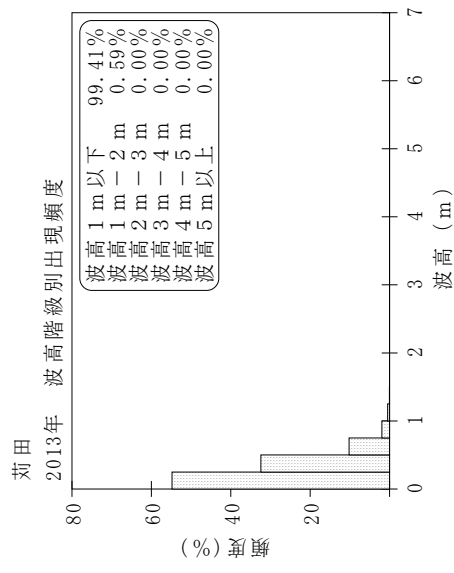
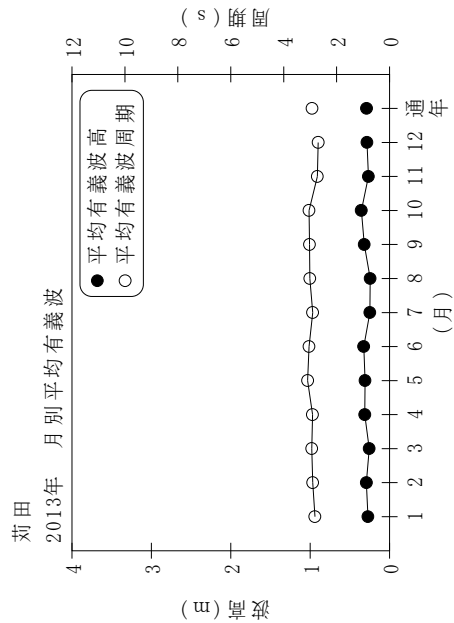


付表-A.1.54 荇田 月別平均および最大有義波

荇田 2013年

項目	月		1	2	3	4	5	6	7	8	9	10	11	12	年間
	最大有義波	有義波	H1/3 (m)	0.90	1.06	0.84	1.10	1.39	1.15	0.81	0.67	0.83	1.72	0.70	1.08
		T1/3 (s)	4.0	4.1	3.4	4.2	4.6	4.5	4.1	3.5	3.5	4.9	4.1	4.0	4.9
対応最高波	起時 (日-時)		21-18	26-22	14-0	23-20	28-6	9-14	2-22	20-0	15-18	8-20	25-6	20-10	10-8-20
	最高波	HMAX (m)	1.59	1.98	1.45	1.80	2.14	1.65	1.50	1.17	1.47	2.65	1.38	2.20	2.65
平均有義波		TMAX (s)	3.6	3.4	3.6	4.0	4.9	4.2	3.8	3.2	3.5	4.3	4.1	3.8	4.3
		H1/3 (m)	0.27	0.29	0.26	0.31	0.31	0.33	0.25	0.24	0.24	0.36	0.27	0.29	0.29
標準偏差		標準偏差 (m)	0.15	0.17	0.14	0.19	0.24	0.22	0.12	0.13	0.17	0.23	0.12	0.15	0.18
		T1/3 (s)	2.8	2.9	2.9	2.9	3.1	3.0	2.9	3.0	3.0	3.0	2.7	2.7	2.9
測得率 (%)			0.46	0.49	0.40	0.48	0.53	0.47	0.42	0.46	0.34	0.45	0.39	0.45	0.46
測得率 (%)			100.00	100.00	100.00	100.00	100.00	99.72	100.00	100.00	100.00	100.00	98.61	99.73	99.84



付図-A.1.54 荇田 波候特性図