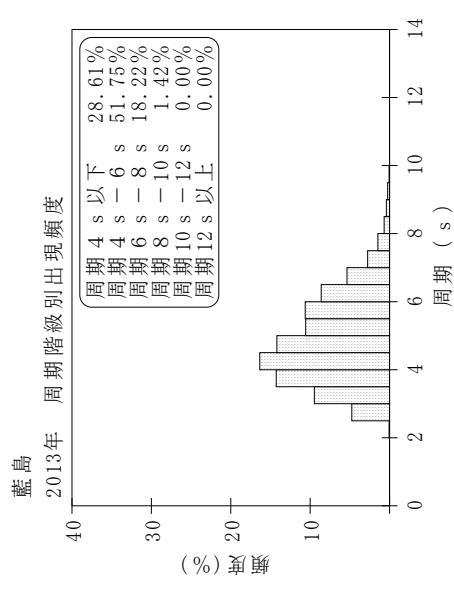
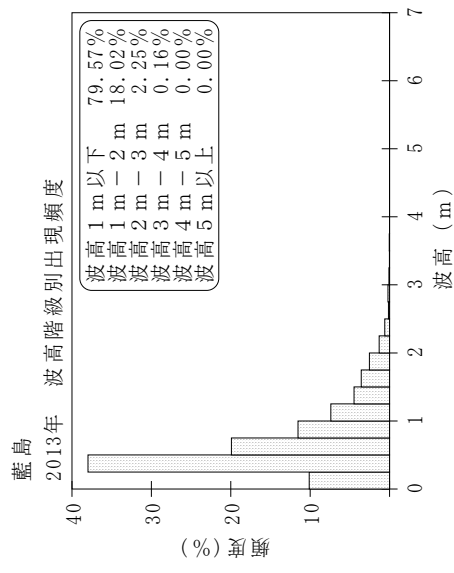
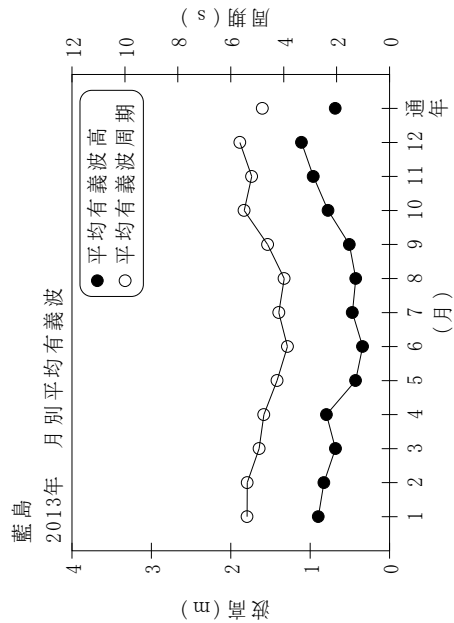


付表-A.1.21 藍島 月別平均および最大有義波

藍島 2013年

項目	月												年間
	1	2	3	4	5	6	7	8	9	10	11	12	
最大有義波	H1/3 (m)	2.18	2.32	1.81	2.94	1.66	1.03	1.17	2.33	3.64	2.58	2.99	3.64
	T1/3 (s)	6.4	7.2	6.8	7.9	6.3	4.8	5.6	7.1	8.6	7.2	7.5	8.6
対応最高波	起時 (日-時)	25-6	8-6	2-8	7-6	1-10	19-12	25-4	16-6	16-6	27-18	20-8	10-16-6
	HMAX (m)	3.47	3.71	2.94	4.93	3.23	1.63	1.71	4.05	5.78	4.36	4.87	5.78
平均有義波	TMAX (s)	6.5	6.9	6.7	7.5	6.6	4.8	6.2	6.9	11.5	6.1	7.2	11.5
	H1/3 平均値 (m)	0.90	0.83	0.68	0.79	0.43	0.34	0.43	0.51	0.77	0.96	1.11	0.68
標準偏差	標準偏差 (m)	0.51	0.41	0.38	0.53	0.26	0.16	0.20	0.37	0.58	0.62	0.58	0.49
	T1/3 平均値 (s)	5.4	5.4	4.9	4.8	4.2	3.9	4.0	4.6	5.5	5.2	5.7	4.8
標準偏差 (s)	標準偏差 (s)	1.10	1.35	1.46	1.20	1.07	0.74	0.77	1.31	1.19	1.12	1.20	1.27
測得率 (%)	測得率 (%)	100.00	100.00	95.97	100.00	100.00	100.00	100.00	100.00	100.00	99.17	100.00	99.59



付図-A.1.21 藍島 波候特性図