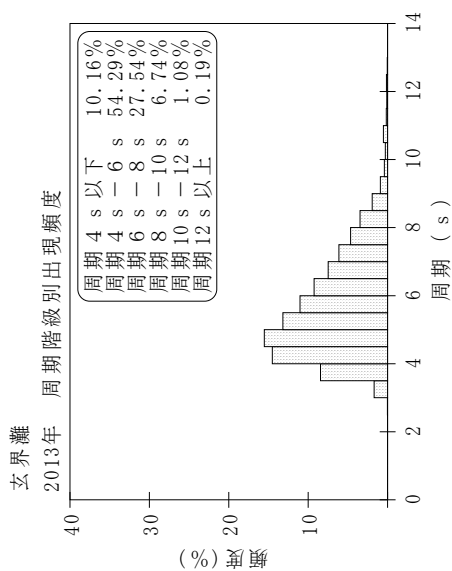
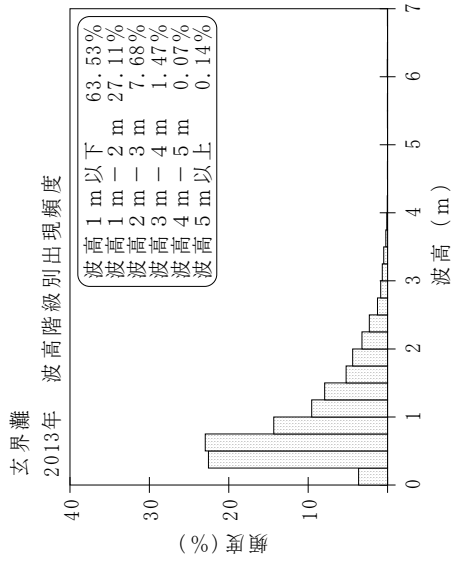
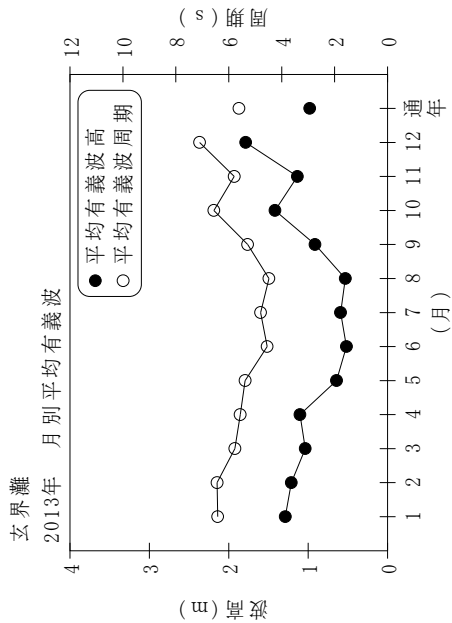


付表-A.1.22 玄界灘 月別平均および最大有義波

玄界灘 2013年

項目	月												年間
	1	2	3	4	5	6	7	8	9	10	11	12	
最大有義波	H1/3 (m)	3.95	3.14	3.43	3.92	2.45	1.65	1.42	3.52	6.97	3.08	3.78	6.97
	T1/3 (s)	8.4	9.0	8.0	10.5	6.6	5.3	8.3	8.1	10.9	7.5	7.8	10.9
対応最高波	起時 (日-時)	17-20	8-6	14-6	7-16	1-10	26-14	5-12	16-8	16-0	11-10	20-8	10-16-0
	HMAX (m)	6.23	4.84	6.51	6.84	4.00	2.92	2.48	6.45	11.63	4.81	6.09	11.63
平均有義波	TMAX (s)	8.5	8.6	8.4	10.4	6.8	5.2	4.3	8.6	10.9	7.2	7.2	10.9
	H1/3 平均値 (m)	1.29	1.21	1.04	1.10	0.64	0.52	0.59	0.91	1.42	1.13	1.79	0.98
標準偏差	標準偏差 (m)	0.66	0.55	0.64	0.74	0.46	0.26	0.23	0.70	1.00	0.65	0.67	0.70
	T1/3 平均値 (s)	6.4	6.4	5.8	5.6	5.4	4.5	4.8	5.3	6.6	5.8	7.1	5.6
測得率 (%)	標準偏差 (s)	1.27	1.63	1.72	1.51	1.53	0.85	0.74	1.32	1.42	1.19	1.24	1.51
	標準偏差 (%)	99.46	99.40	100.00	100.00	100.00	100.00	100.00	100.00	98.39	88.33	52.96	94.82



付図-A.1.22 玄界灘 波候特性図