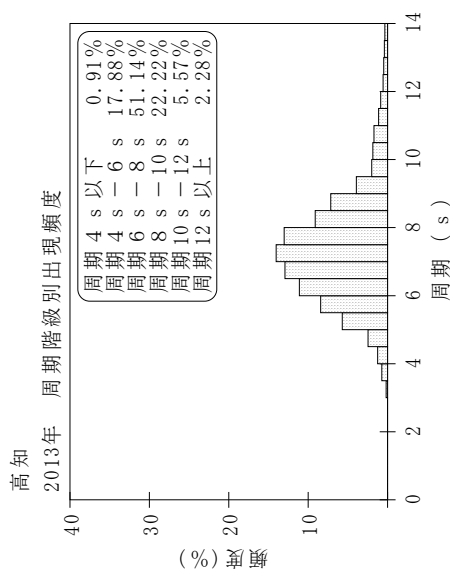
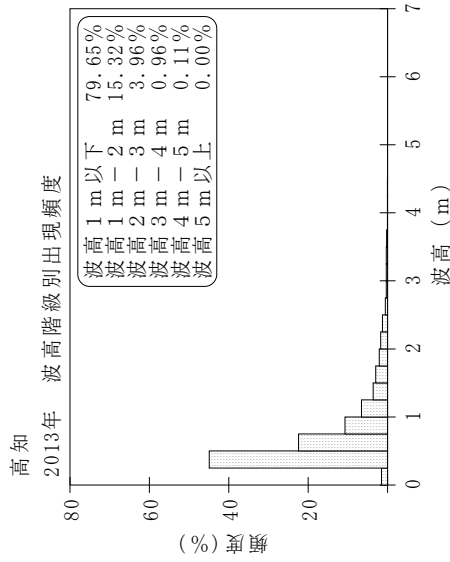
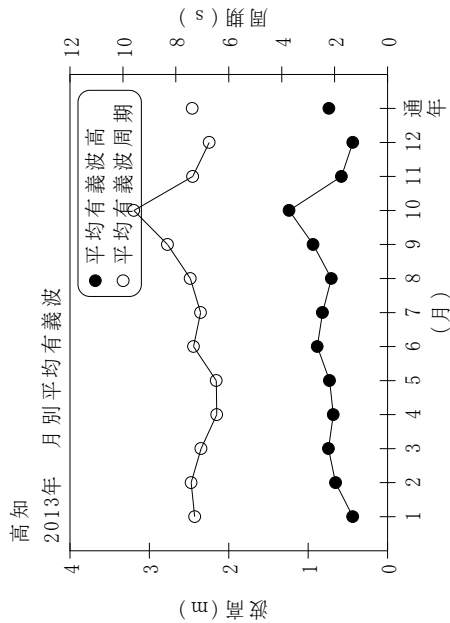


付表-A.1.52 高知 月別平均および最大有義波

高知 2013年

項目	月												年間	
	1	2	3	4	5	6	7	8	9	10	11	12		
最大有義波	H1/3 (m)	1.91	3.08	3.71	3.57	2.41	2.16	2.94	2.35	4.34	4.39	3.84	3.42	4.39
	T1/3 (s)	8.4	8.8	8.3	9.6	8.0	10.0	13.3	10.9	13.2	15.0	8.7	8.6	15.0
対応最高波	起時 (日-時)	14-6	18-14	18-16	6-18	11-6	21-2	11-14	21-22	15-20	15-20	25-14	10-4	10-15-20
	HMAX (m)	2.90	4.98	5.99	6.67	3.88	3.24	4.79	3.70	5.48	6.68	6.08	6.18	6.68
平均有義波	TMAX (s)	7.9	9.2	8.8	9.3	7.7	9.5	12.9	10.5	12.1	14.0	8.2	8.5	14.0
	H1/3 平均値 (m)	0.44	0.65	0.74	0.68	0.73	0.89	0.82	0.71	0.94	1.24	0.58	0.44	0.74
標準偏差	標準偏差 (m)	0.23	0.52	0.54	0.58	0.50	0.36	0.50	0.44	0.71	0.88	0.47	0.34	0.57
	T1/3 平均値 (s)	7.3	7.4	7.1	6.5	6.5	7.3	7.1	7.5	8.3	9.6	7.4	6.7	7.4
測得率 (%)	標準偏差 (s)	1.70	1.18	0.99	1.26	1.08	1.10	1.68	1.33	2.21	2.27	1.51	1.59	1.75
	測得率 (%)	100.00	100.00	99.73	99.72	100.00	100.00	100.00	100.00	100.00	100.00	98.89	99.73	99.84



付図-A.1.52 高知 波候特性図