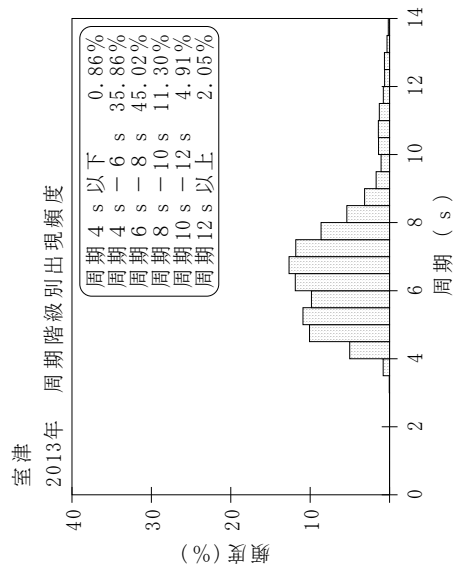
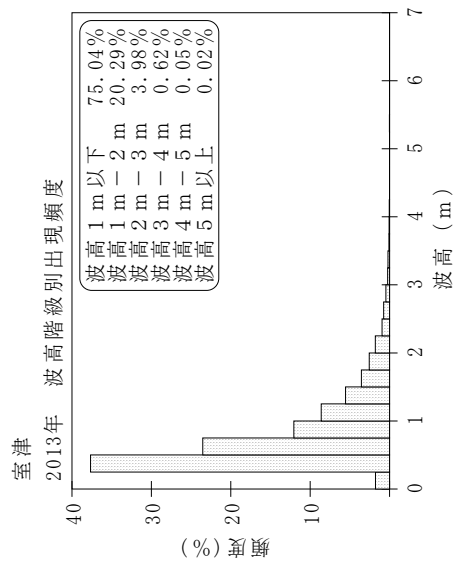
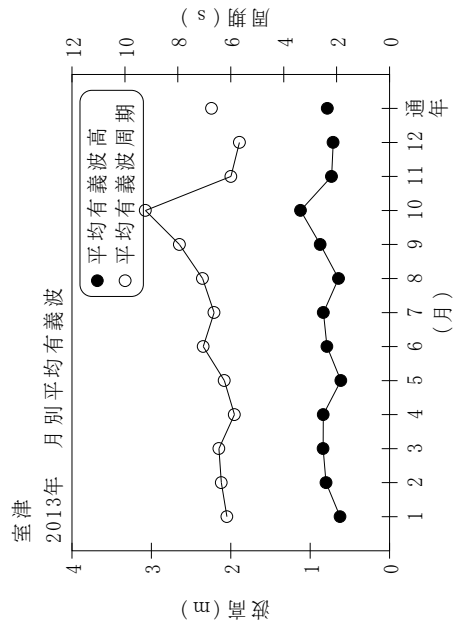


付表-A.1.51 室津 月別平均および最大有義波

室津 2013年

項目	月												年間	
	1	2	3	4	5	6	7	8	9	10	11	12		
最大有義波	有義波	H1/3 (m)	2.05	4.11	3.98	3.47	2.23	3.10	3.19	2.03	3.44	5.46	3.63	5.46
	T1/3 (s)	5.4	8.4	8.5	7.9	7.2	7.5	12.3	11.9	13.2	17.6	8.3	7.5	17.6
対応最高波	起時 (日-時)	26-14	18-14	18-18	7-12	11-4	26-16	11-18	21-20	15-18	16-2	10-2	10-16-2	
	最高波	HMAX (m)	3.38	6.39	6.86	5.65	3.87	6.44	4.65	3.13	5.76	10.24	6.46	10.24
平均有義波	H1/3 (m)	0.62	0.80	0.84	0.84	0.61	0.79	0.83	0.64	0.64	0.87	1.12	0.73	0.78
	標準偏差 (m)	0.38	0.61	0.64	0.57	0.41	0.45	0.56	0.37	0.37	0.61	0.75	0.51	0.56
標準偏差	T1/3 (s)	6.1	6.4	6.4	5.9	6.2	7.0	6.6	7.1	7.9	9.2	6.0	5.7	6.7
	標準偏差 (s)	1.56	1.38	1.07	1.26	0.91	1.20	1.92	1.49	2.05	2.40	1.63	1.42	1.85
測得率 (%)		100.00	100.00	100.00	100.00	100.00	100.00	100.00	100.00	100.00	100.00	100.00	99.19	99.93



付図-A.1.51 室津 波候特性図