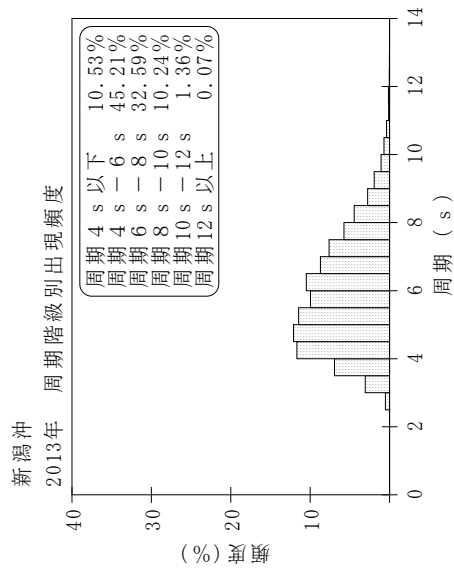
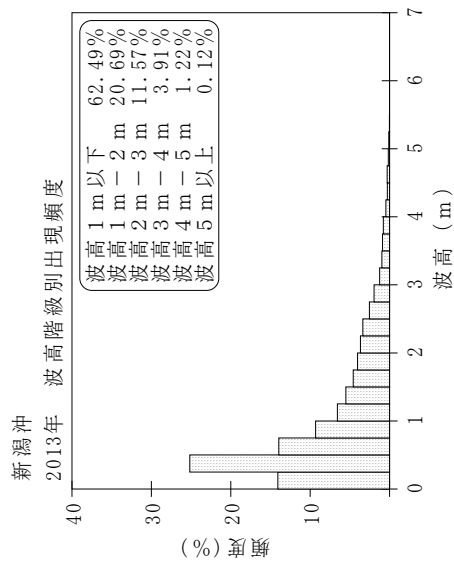
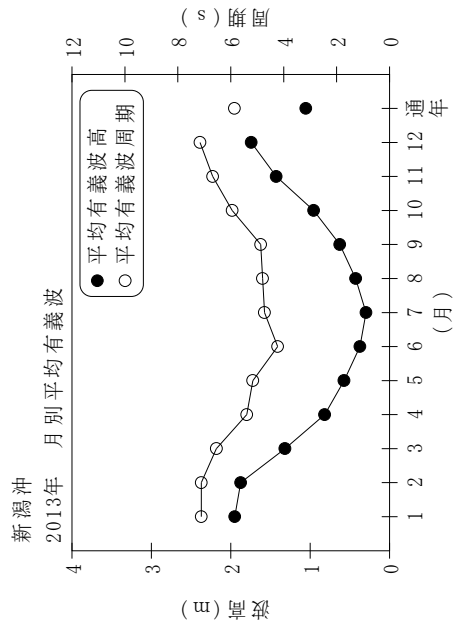


付表-A.1.8 新潟沖 月別平均および最大有義波

新潟沖 2013年

項目	月												年間	
	1	2	3	4	5	6	7	8	9	10	11	12		
最大有義波	有義波	H1/3 (m)	5.10	5.02	5.32	4.70	2.95	0.94	1.41	1.40	4.79	3.89	4.77	5.32
	T1/3 (s)	11.8	11.4	11.7	10.7	7.9	4.8	5.4	7.3	8.0	8.8	9.1	10.8	11.7
対応最高波	起時 (日-時)	27- 8	8-18	2-20	8- 2	7- 8	5- 0	15- 6	26-18	16-14	16-10	11-20	11- 0	3- 2-20
	最高波	HMAX (m)	8.58	7.67	8.03	7.91	4.46	1.44	2.16	2.60	6.43	5.85	7.21	8.03
平均有義波	TMAX (s)	11.9	12.0	14.5	11.6	7.3	4.9	6.3	6.8	7.8	8.3	9.5	9.6	14.5
	H1/3 (m)	1.95	1.88	1.32	0.82	0.57	0.37	0.30	0.43	0.63	0.96	1.43	1.74	1.05
標準偏差	標準偏差 (m)	0.97	1.08	0.99	0.63	0.52	0.16	0.16	0.28	0.62	0.87	0.87	1.02	0.96
	標準偏差 (s)	7.1	7.1	6.5	5.4	5.2	4.2	4.7	4.8	4.9	5.9	6.7	7.2	5.9
測 得 率 (%)		99.46	100.00	100.00	99.44	100.00	86.94	82.53	99.73	73.89	99.73	100.00	99.46	95.11



付図-A.1.8 新潟沖 波候特性図