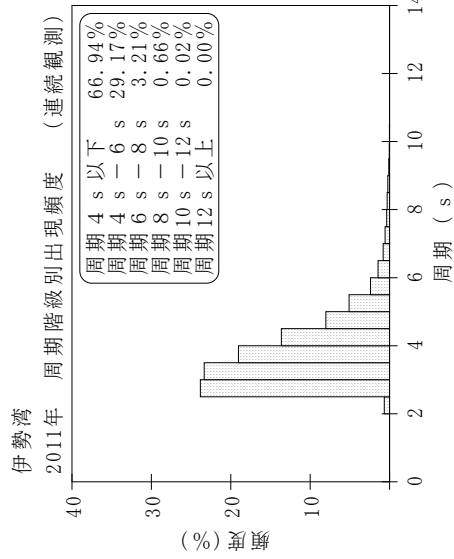
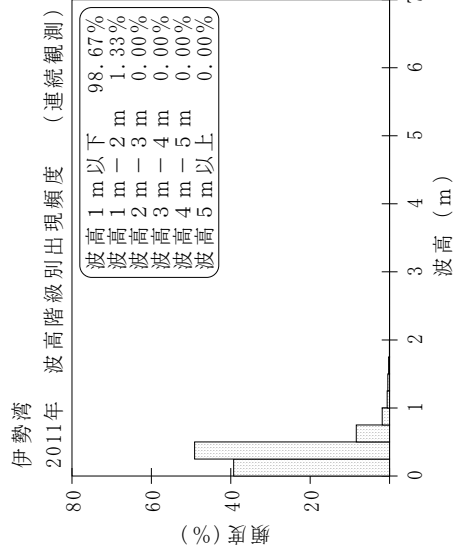
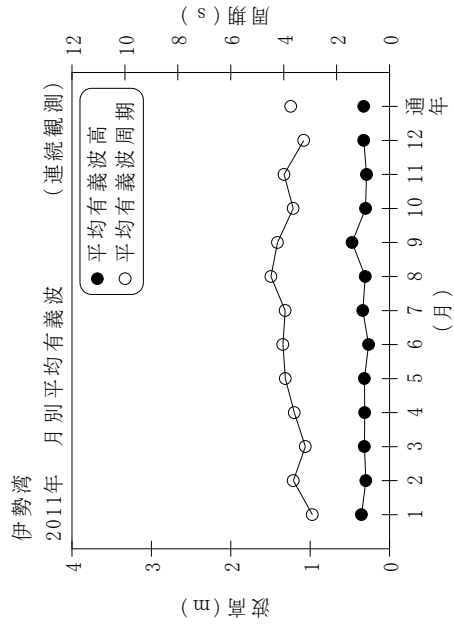


伊勢湾 月別平均および最大有義波 (連続観測)

(連続観測)

伊勢湾 2011年

項目	月												年間	
	1	2	3	4	5	6	7	8	9	10	11	12		
最大有義波	H1/3 (m)	1.49	1.31	0.90	0.90	1.53	0.70	1.56	0.73	1.90	0.99	0.99	0.93	1.90
	T1/3 (s)	4.0	4.1	3.4	3.9	4.8	3.6	5.1	7.0	5.3	4.1	3.5	3.5	5.3
対応最高波	起時 (日-時:分)	16-3:0	18-13:20	4-15:40	23-16:40	29-18:0	26-15:0	20-1:40	31-16:20	3-5:20	15-0:0	20-13:0	4-3:20	9/3 5:20
	HMAX (m)	2.28	2.23	1.50	1.48	2.47	1.21	2.32	1.19	2.82	1.78	1.86	1.67	2.82
平均有義波	TMAX (s)	4.3	4.1	3.5	4.6	4.8	3.5	4.7	11.8	5.7	3.7	3.0	3.5	5.7
	H1/3 (m)	0.35	0.30	0.32	0.31	0.32	0.26	0.34	0.31	0.47	0.30	0.29	0.32	0.32
標準偏差	標準偏差 (m)	0.17	0.14	0.15	0.15	0.17	0.10	0.22	0.10	0.36	0.13	0.12	0.14	0.18
	標準偏差 (s)	2.9	3.6	3.2	3.6	3.9	4.0	3.9	4.5	4.2	3.6	4.0	3.2	3.7
測得率 (%)		100.00	100.00	100.00	100.00	100.00	100.00	100.00	99.91	100.00	100.00	99.54	100.00	99.95



付図-B.1.47 伊勢湾 波候特性図 (連続観測)