

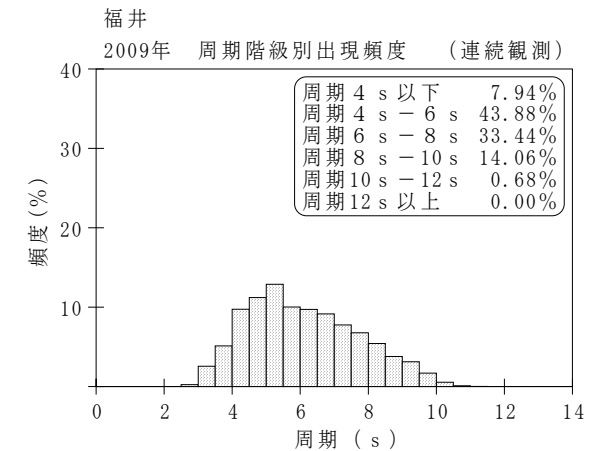
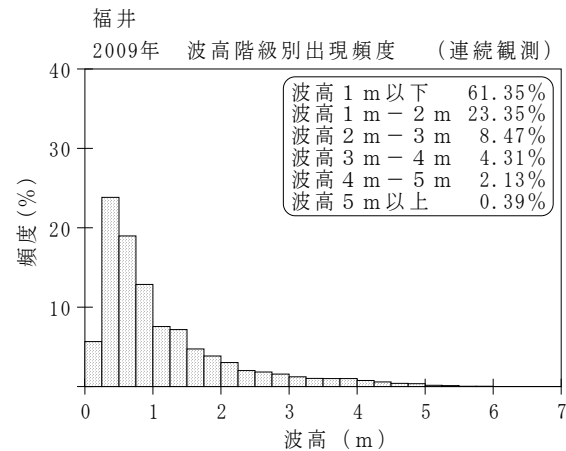
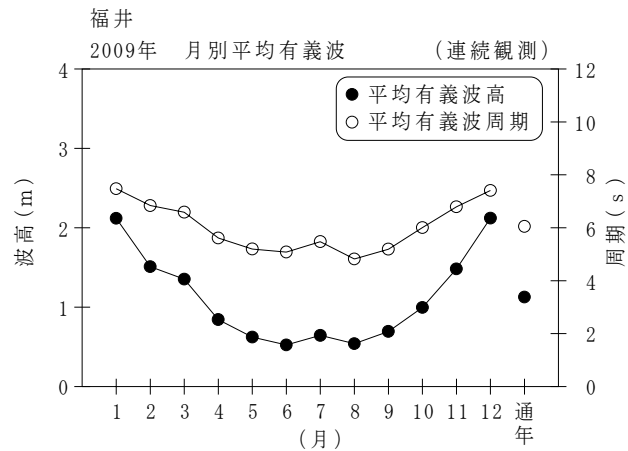
付表-B.1.14 福井 月別平均および最大有義波（連続観測）

福井

2009年

(連続観測)

項目		月	1	2	3	4	5	6	7	8	9	10	11	12	年間
最大有義波	有義波	H1/3 (m)	6.45	6.16	4.89	5.92	2.39	1.83	1.90	2.08	1.97	3.81	4.88	6.13	6.45
		T1/3 (s)	11.6	9.8	10.6	9.9	7.2	6.4	7.9	6.9	6.9	9.7	9.5	10.1	11.6
起時 (日-時:分)			23-23:0	20-21:20	14-18:40	26-11:20	18-6:0	11-17:40	10-14:40	29-22:0	19-17:20	20-14:0	15-17:20	31-23:20	1/23 23:0
対応最高波	最高波	HMAX (m)	10.60	9.88	7.71	10.61	3.94	4.65	3.22	2.64	3.42	6.37	7.42	9.47	10.60
		TMAX (s)	11.0	9.5	11.0	9.6	6.9	6.6	8.0	7.8	6.9	8.2	9.2	10.7	11.0
平均有義波	H1/3 (m)	平均値	2.12	1.51	1.35	0.84	0.62	0.52	0.65	0.54	0.70	1.00	1.48	2.12	1.13
		標準偏差	1.35	0.98	0.82	0.83	0.39	0.30	0.32	0.31	0.35	0.66	0.99	1.29	0.99
標準偏差	T1/3 (s)	平均値	7.5	6.8	6.6	5.6	5.2	5.1	5.5	4.8	5.2	6.0	6.8	7.4	6.1
		標準偏差	1.64	1.54	1.51	1.49	1.16	1.12	1.18	0.99	0.90	1.35	1.60	1.48	1.63
測得率 (%)			99.82	99.16	100.00	100.00	100.00	99.95	100.00	99.19	80.93	100.00	100.00	100.00	98.28



付図-B.1.14 福井 波候特性図 (連続観測)