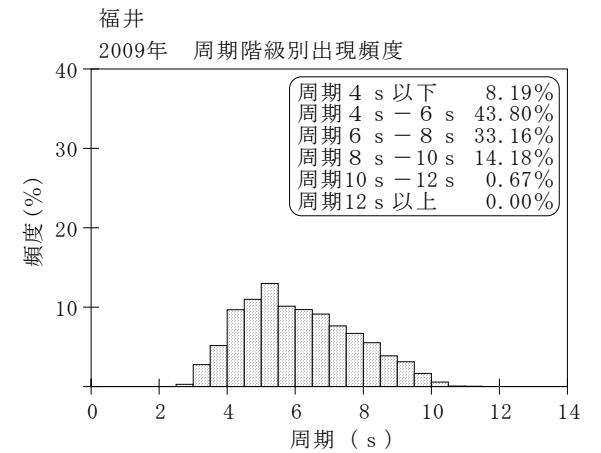
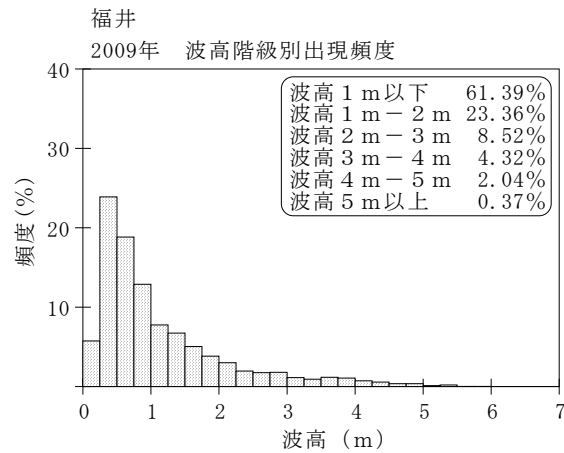
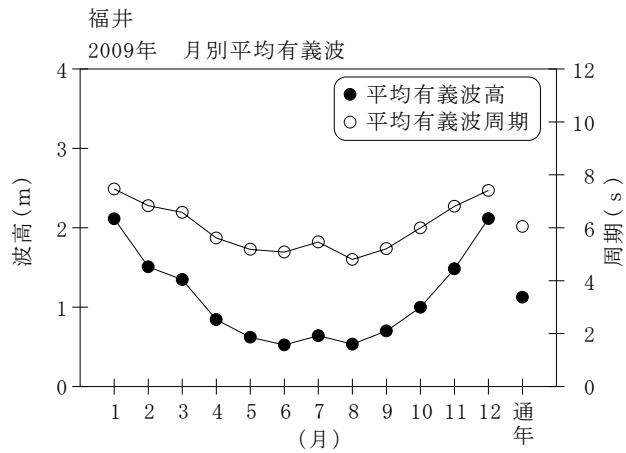


付表-A.1.14 福井 月別平均および最大有義波

福井

2009年

項目		月	1	2	3	4	5	6	7	8	9	10	11	12	年間
最大有義波	有義波	H1/3 (m)	5.93	5.32	4.71	5.46	2.39	1.63	1.88	2.08	1.81	3.81	4.71	5.32	5.93
		T1/3 (s)	10.5	10.2	10.8	9.9	7.2	6.3	8.3	6.9	6.5	9.7	9.8	9.6	10.5
		起時 (日-時)	12-12	20-22	14-22	26-12	18- 6	11-18	10-14	29-22	19-18	20-14	15-14	31-10	1-12-12
対応最高波	最高波	HMAX (m)	9.39	9.04	6.99	7.24	3.94	3.15	2.97	2.64	3.09	6.37	7.56	9.06	9.39
		TMAX (s)	9.7	10.3	11.0	9.0	6.9	5.9	7.1	7.8	6.6	8.2	8.9	9.6	9.7
平均有義波	H1/3	平均値	2.11	1.51	1.35	0.84	0.62	0.52	0.64	0.53	0.70	1.00	1.48	2.12	1.13
	(m)	標準偏差	1.34	0.98	0.81	0.83	0.39	0.30	0.31	0.30	0.35	0.66	0.99	1.29	0.99
標準偏差	T1/3	平均値	7.5	6.8	6.6	5.6	5.2	5.1	5.5	4.8	5.2	6.0	6.8	7.4	6.1
	(s)	標準偏差	1.65	1.53	1.50	1.48	1.16	1.12	1.18	1.00	0.91	1.35	1.63	1.47	1.63
測得率 (%)			100.00	99.40	100.00	100.00	100.00	100.00	100.00	98.66	81.39	100.00	100.00	100.00	98.31



付図-A.1.14 福井 波候特性図