

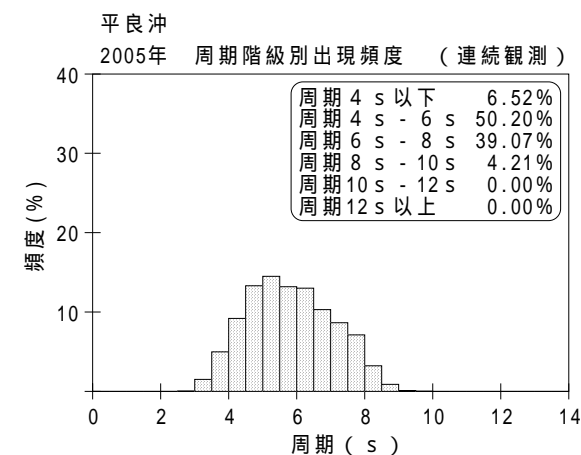
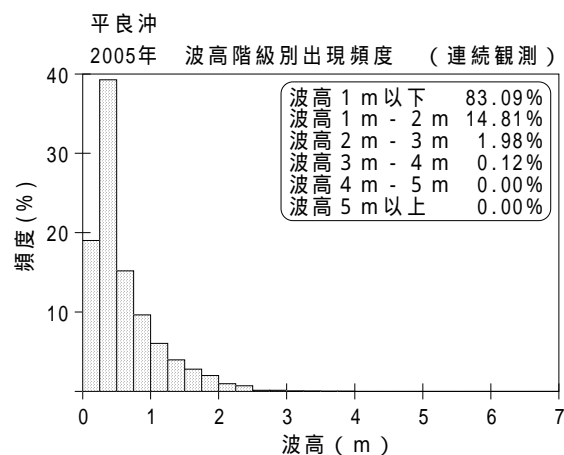
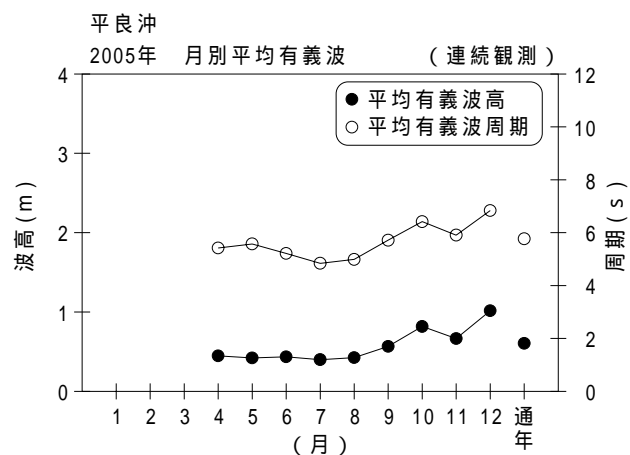
付表 - B.1.59 平良沖 月別平均および最大有義波（連続観測）

平良沖

2005年

(連続観測)

項目		月	1	2	3	4	5	6	7	8	9	10	11	12	年間
最大有義波	有義波	H 1/3 (m)			2.29	2.38	2.05	1.14	1.62	2.46	2.58	2.52	2.08	3.78	3.78
		T 1/3 (s)			8.0	8.1	8.0	7.9	4.3	5.0	7.7	8.0	8.2	9.1	9.1
起時 (日-時:分)			-	-	24-21:40	10-22:20	7- 6:40	20- 6:20	17-19:20	4-16: 0	5-20: 0	15- 8: 0	16- 7:20	21-22: 0	12/21 22: 0
対応最高波	最高波	H MAX (m)			3.96	3.36	3.20	1.71	2.96	3.12	3.84	3.65	3.37	6.05	6.05
		T MAX (s)			8.1	8.2	7.4	7.2	4.1	5.1	7.1	8.1	8.9	8.8	8.8
平均有義波	H 1/3 (m)	平均値			0.81	0.45	0.42	0.44	0.40	0.43	0.57	0.82	0.67	1.02	0.61
		標準偏差			0.56	0.33	0.23	0.17	0.22	0.34	0.50	0.46	0.50	0.68	0.48
標準偏差	T 1/3 (s)	平均値			6.5	5.4	5.6	5.2	4.8	5.0	5.7	6.4	5.9	6.8	5.8
		標準偏差			1.38	1.10	0.96	0.93	0.89	1.17	1.25	0.97	1.13	1.10	1.25
測得率 (%)			0.00	0.00	43.32	100.00	98.66	75.69	72.27	51.12	99.03	88.13	98.10	97.58	68.95



付図 - B.1.59 平良沖 波候特性図 (連続観測)