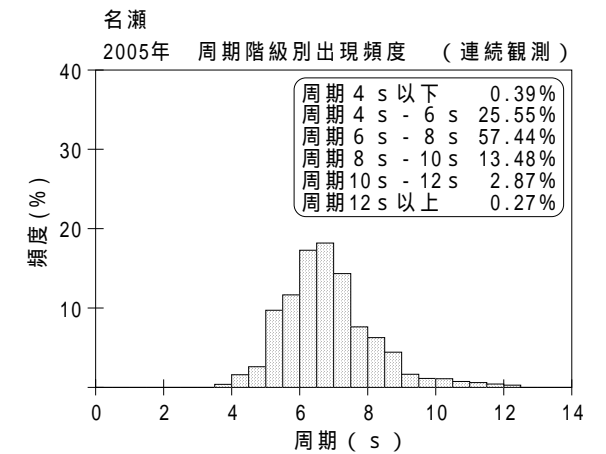
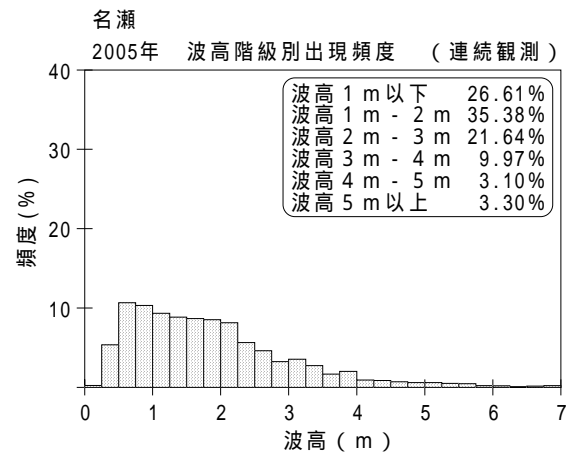
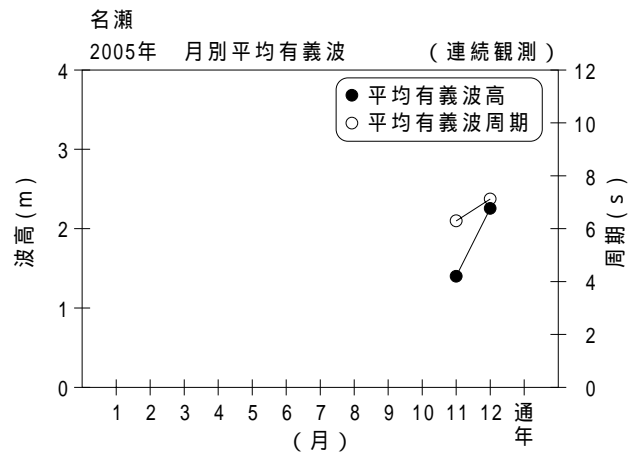


付表 - B.1.23 名瀬 月別平均および最大有義波 (連続観測)

名瀬			2005年												(連続観測)	
項目			月	1	2	3	4	5	6	7	8	9	10	11	12	年間
最大有義波	有義波	H 1/3 (m)												3.62	8.33	8.33
		T 1/3 (s)													8.6	11.9
	起時 (日-時:分)		-	-	-	-	-	-	-	-	-	-	-	29-21:20	22- 2: 0	12/22 2: 0
対応最高波	最高波	H MAX (m)												5.41	12.30	12.30
		T MAX (s)													8.9	12.9
平均有義波	H 1/3 (m)	平均値												1.40	2.25	1.90
		標準偏差												0.69	1.47	1.28
標準偏差	T 1/3 (s)	平均値												6.3	7.1	6.8
		標準偏差												0.94	1.47	1.34
測得率 (%)				0.00	0.00	0.00	0.00	0.00	0.00	0.00	0.00	0.00	0.00	67.73	94.89	13.63



付図 - B.1.23 名瀬 波候特性図 (連続観測)