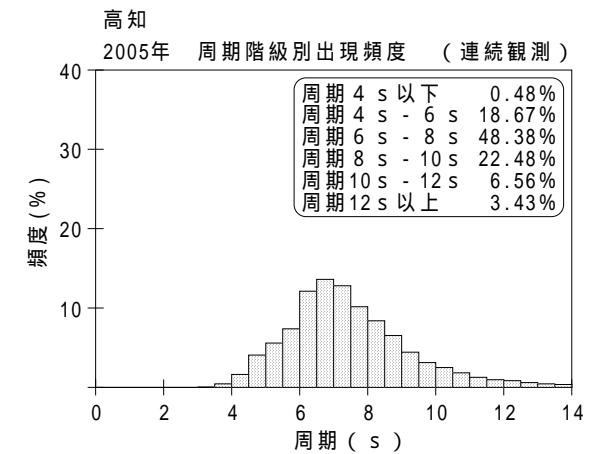
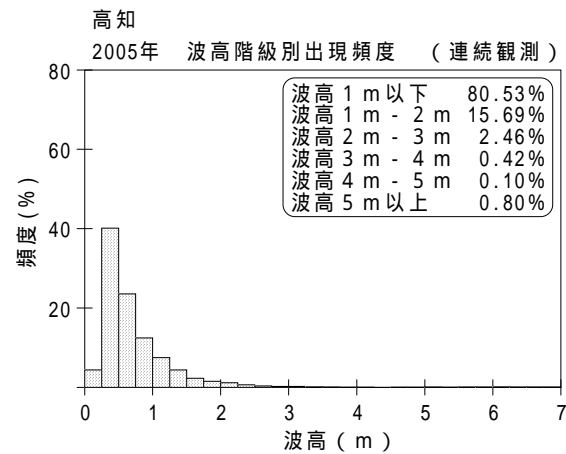
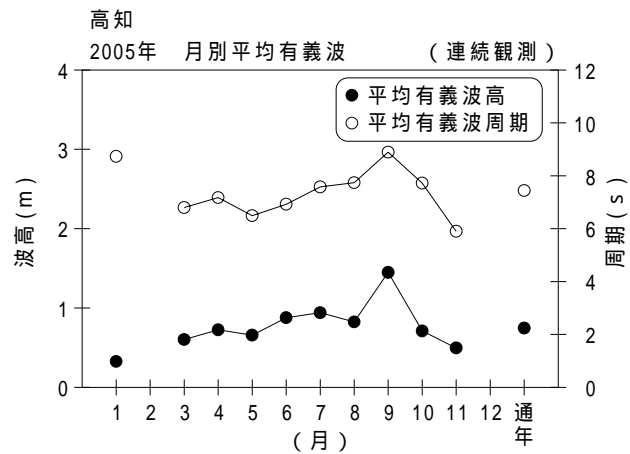


付表 - B.1.51 高知 月別平均および最大有義波（連続観測）

高知		2005年													(連続観測)
項目		月	1	2	3	4	5	6	7	8	9	10	11	12	年間
最大有義波	有義波	H 1/3 (m)	1.17	1.43	3.14	3.40	2.35	2.47	3.59	3.58	9.34	2.89	2.77		9.34
		T 1/3 (s)	8.6	7.5	8.3	9.1	6.9	11.6	14.1	12.5	13.0	13.3	6.6		13.0
		起時(日-時:分)	24- 2: 0	8- 9: 0	22-19:40	20-16: 0	1-17:40	9- 9:40	26- 6:20	24-18:20	6-15:40	17-23: 0	6-12:20	-	9/ 6 15:40
対応最高波	最高波	H MAX (m)	-	-	4.86	4.70	3.89	3.67	5.61	4.92	-	4.02	4.81		-
		T MAX (s)	-	-	8.3	8.9	7.0	10.9	12.1	12.2	-	13.3	6.0		-
平均有義波	H 1/3 (m)	平均値	0.33	0.41	0.60	0.72	0.66	0.88	0.94	0.83	1.45	0.71	0.50		0.75
		標準偏差	0.16	0.23	0.42	0.42	0.39	0.36	0.51	0.61	1.77	0.44	0.29		0.74
標準偏差	T 1/3 (s)	平均値	8.7	8.0	6.8	7.2	6.5	6.9	7.6	7.7	8.9	7.7	5.9		7.4
		標準偏差	1.04	0.93	1.54	1.28	0.97	1.80	2.26	1.98	2.50	1.74	1.11		1.89
測得率 (%)			92.34	49.26	89.61	99.95	94.36	74.77	99.69	100.00	99.68	100.00	97.22	0.00	83.24



付図 - B.1.51 高知 波候特性図 (連続観測)