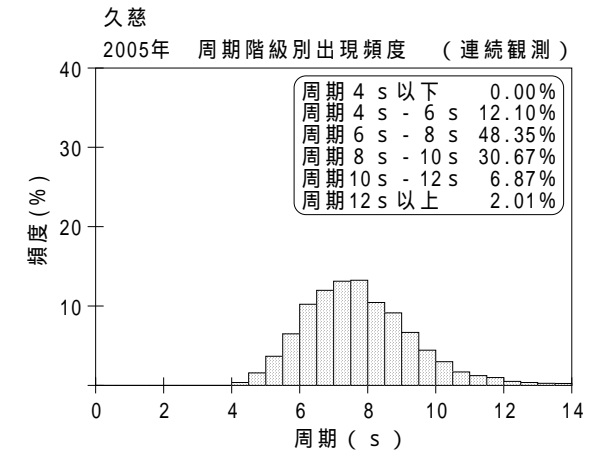
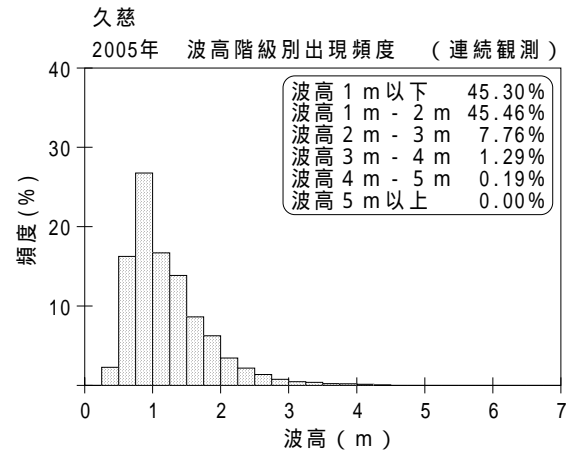
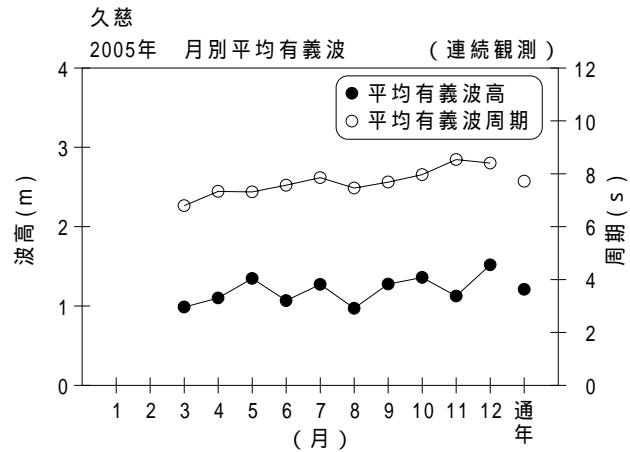


付表 - B.1.31 久慈 月別平均および最大有義波 (連続観測)

久慈		2005年													(連続観測)
項目		月	1	2	3	4	5	6	7	8	9	10	11	12	年間
最大有義波	有義波	H 1/3 (m)			3.61	2.82	3.41	2.42	2.88	2.67	4.05	4.61	3.12	4.43	4.61
		T 1/3 (s)			8.2	9.4	7.7	9.1	7.6	9.3	7.8	8.8	11.4	8.4	8.8
	起時 (日-時:分)	-	-	12- 3:20	13-23:40	16-14:40	17- 7:20	11- 3:40	27-14:40	14-21: 0	23-11: 0	7-15:40	22-12:20	10/23 11: 0	
対応最高波	最高波	H MAX (m)			5.05	3.95	4.91	4.02	4.49	4.02	6.80	6.65	4.32	6.05	6.65
		T MAX (s)			9.0	9.7	7.6	9.9	7.5	9.4	7.5	7.6	11.8	7.8	7.6
平均有義波	H 1/3 (m)	平均値			0.99	1.10	1.35	1.07	1.27	0.97	1.28	1.36	1.13	1.52	1.21
		標準偏差			0.54	0.43	0.53	0.36	0.52	0.35	0.67	0.65	0.50	0.78	0.58
標準偏差	T 1/3 (s)	平均値			6.8	7.3	7.3	7.6	7.9	7.5	7.7	8.0	8.5	8.4	7.7
		標準偏差			1.51	1.58	1.13	0.87	1.37	1.25	1.24	1.21	2.38	2.38	1.64
測得率 (%)			0.00	0.00	76.39	93.43	100.00	100.00	99.91	99.91	99.31	99.91	100.00	100.00	81.21



付図 - B.1.31 久慈 波候特性図 (連続観測)