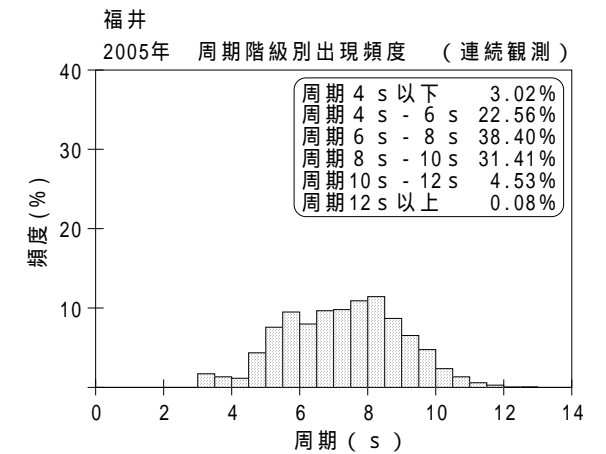
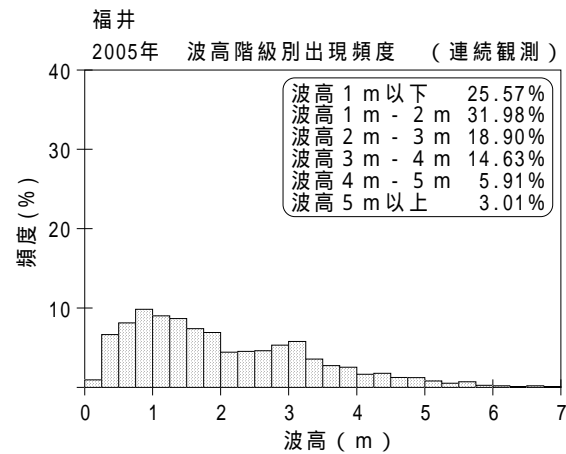
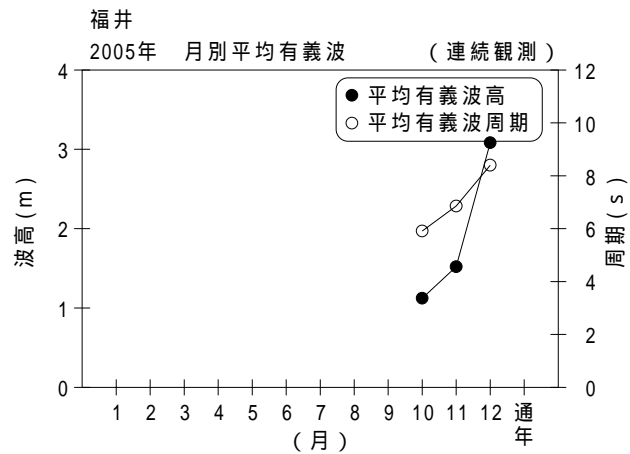


付表 - B.1.13 福井 月別平均および最大有義波（連続観測）

福井			2005年												(連続観測)	
項目			月	1	2	3	4	5	6	7	8	9	10	11	12	年間
最大有義波	有義波	H 1/3 (m)											4.40	4.85	7.85	7.85
		T 1/3 (s)												9.6	10.1	11.8
	起時 (日-時:分)		-	-	-	-	-	-	-	-	-	-	22-12:40	30- 1:20	22-12:40	12/22 12:40
対応最高波	最高波	H MAX (m)											7.10	7.16	12.15	12.15
		T MAX (s)												9.6	10.4	10.2
平均有義波	H 1/3 (m)	平均値											1.12	1.52	3.08	2.04
		標準偏差											0.77	0.92	1.19	1.32
標準偏差	T 1/3 (s)	平均値											5.9	6.9	8.4	7.2
		標準偏差											1.70	1.29	1.13	1.69
測得率 (%)				0.00	0.00	0.00	0.00	0.00	0.00	0.00	0.00	0.00	64.25	90.65	99.78	21.38



付図 - B.1.13 福井 波候特性図 (連続観測)