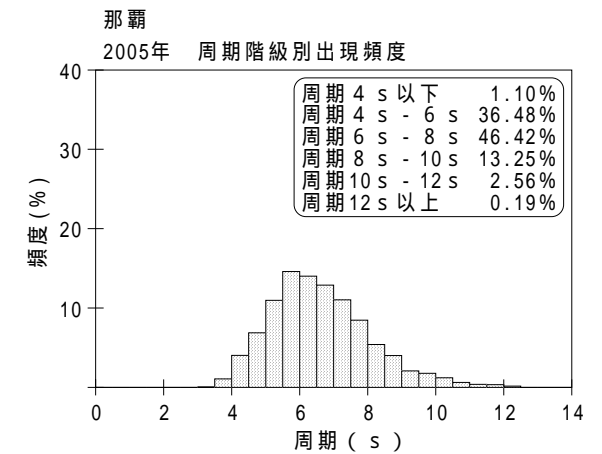
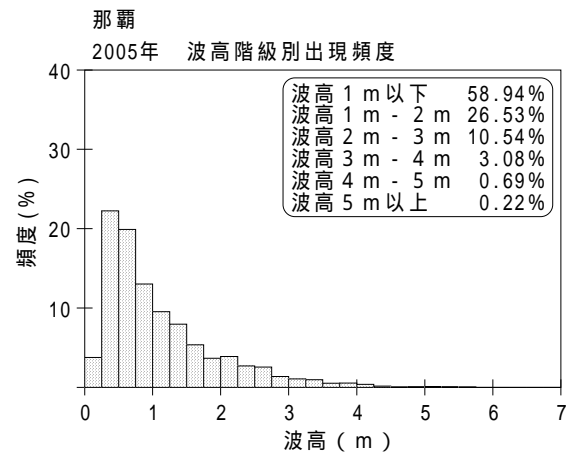
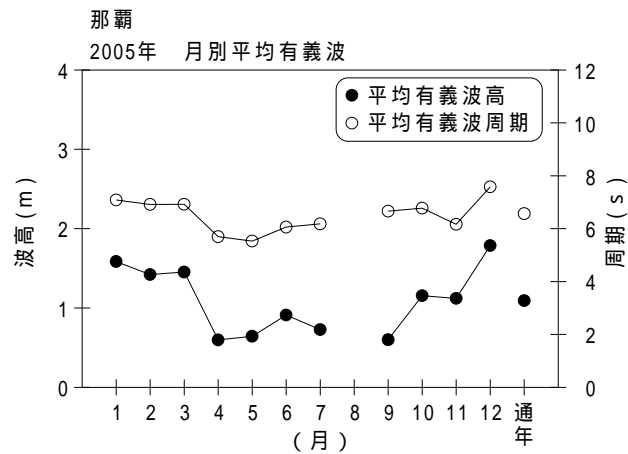


付表 - A.1.24 那覇 月別平均および最大有義波

那覇

2005年

項目		月	1	2	3	4	5	6	7	8	9	10	11	12	年間
最大有義波	有義波	H 1/3 (m)	4.27	4.19	4.84	2.23	1.83	2.64	2.64	2.98	2.05	3.60	3.19	5.66	5.66
		T 1/3 (s)	9.9	10.4	9.6	7.5	6.1	7.4	11.7	10.3	9.6	8.0	8.0	11.6	11.6
	起時 (日-時)		1-12	1-22	12-22	4- 6	24-22	14-20	18-14	6- 2	11- 4	15-18	16- 8	22- 4	12-22- 4
対応最高波	最高波	H MAX (m)	5.95	6.78	7.77	3.49	3.16	4.03	4.92	4.51	3.15	5.16	6.22	8.53	8.53
		T MAX (s)	10.1	9.8	10.7	6.5	5.6	8.4	11.6	10.3	9.1	7.7	7.6	11.4	11.4
平均有義波	H 1/3 (m)	平均値	1.59	1.42	1.45	0.60	0.64	0.91	0.73	0.79	0.60	1.16	1.12	1.79	1.09
		標準偏差	0.78	0.86	1.08	0.45	0.31	0.46	0.40	0.59	0.32	0.69	0.81	1.25	0.84
標準偏差	T 1/3 (s)	平均値	7.1	6.9	6.9	5.7	5.5	6.1	6.2	8.2	6.7	6.8	6.2	7.6	6.6
		標準偏差	1.20	1.34	1.53	1.00	0.84	0.86	1.80	1.68	1.13	1.24	1.28	1.56	1.47
測得率 (%)			100.00	100.00	100.00	100.00	100.00	100.00	100.00	41.94	71.11	100.00	100.00	100.00	92.69



付図 - A.1.24 那覇 波候特性図