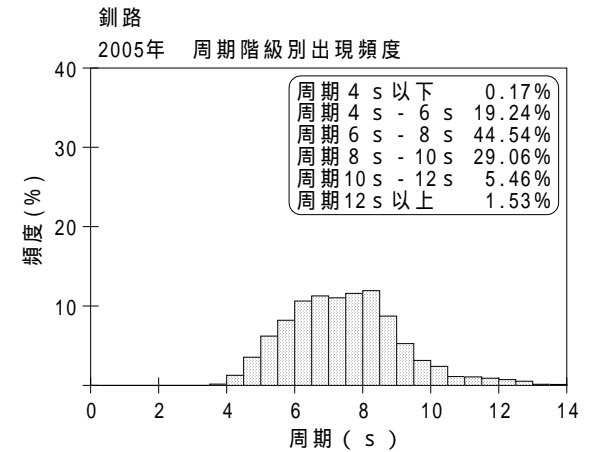
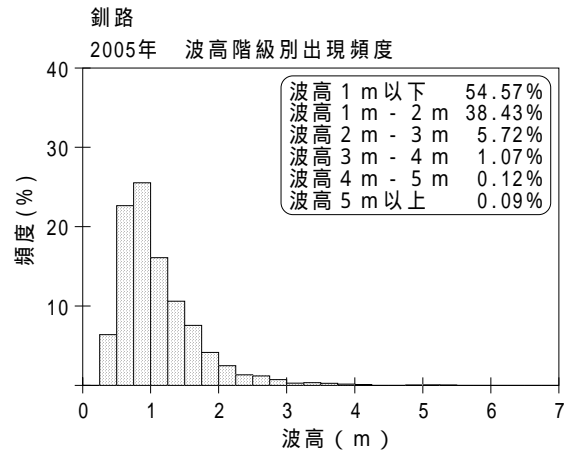
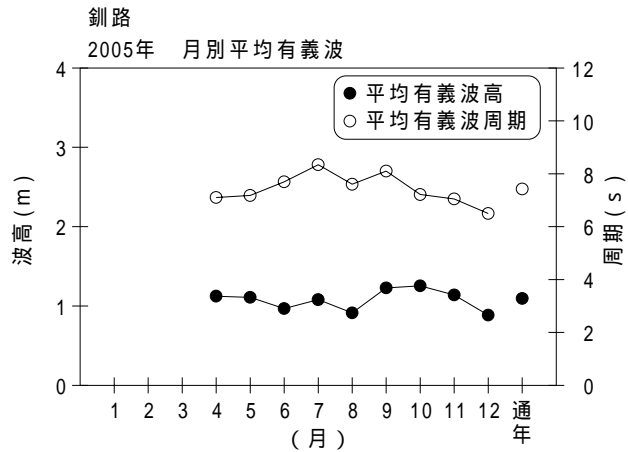


付表 - A.1.26 釧路 月別平均および最大有義波

釧路

2005年

項目		月	1	2	3	4	5	6	7	8	9	10	11	12	年間
最大有義波	有義波	H 1/3 (m)			3.86	3.29	4.18	2.08	3.98	2.15	5.10	3.57	5.37	3.41	5.37
		T 1/3 (s)			8.4	7.9	8.3	9.3	13.5	9.3	9.0	8.6	9.0	8.1	9.0
	起 時 (日 - 時)		-	-	29-10	21-12	19-14	12-18	27-20	27-18	8- 6	8-14	29-14	26- 6	11-29-14
対応最高波	最高波	H MAX (m)			5.52	5.55	6.47	3.49	5.87	3.41	7.83	5.55	9.05	6.30	9.05
		T MAX (s)			8.7	8.3	7.9	8.5	12.9	9.7	9.2	7.9	8.7	8.1	8.7
平均有義波	H 1/3 (m)	平均 値			1.47	1.12	1.11	0.97	1.08	0.91	1.23	1.25	1.14	0.88	1.10
		標準 偏差			0.66	0.57	0.65	0.33	0.49	0.36	0.61	0.55	0.77	0.48	0.57
標準偏差	T 1/3 (s)	平均 値			7.6	7.1	7.2	7.7	8.3	7.6	8.1	7.2	7.0	6.5	7.4
		標準 偏差			1.56	1.51	1.17	0.99	1.69	1.69	1.92	1.38	2.01	1.53	1.66
測 得 率 (%)			0.00	0.00	43.28	100.00	100.00	100.00	100.00	100.00	100.00	100.00	100.00	100.00	79.02



付図 - A.1.26 釧路 波候特性図