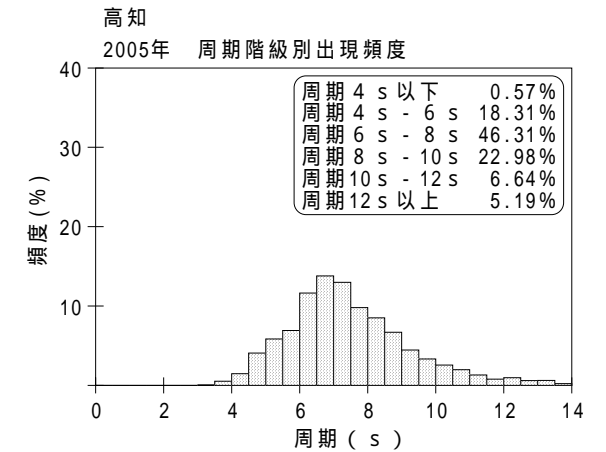
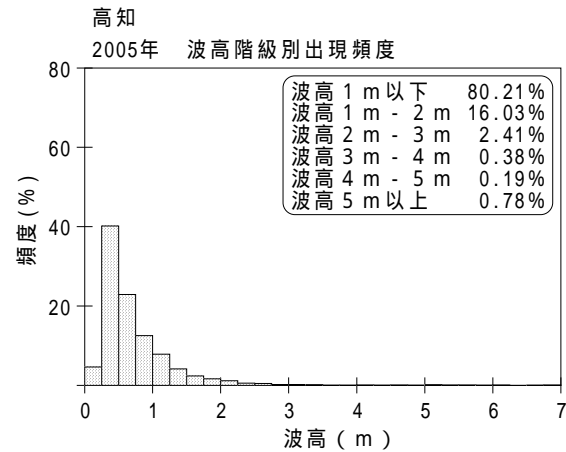
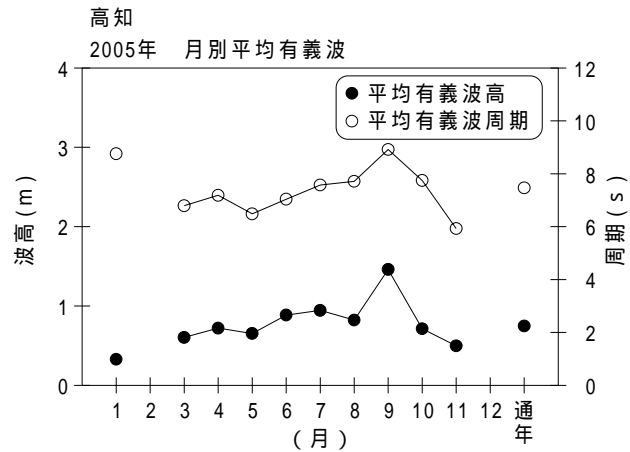


付表 - A.1.51 高知 月別平均および最大有義波

高知

2005年

項目		月	1	2	3	4	5	6	7	8	9	10	11	12	年間
最大有義波	有義波	H 1/3 (m)	1.17	1.37	2.86	3.40	2.20	2.33	3.43	3.17	8.58	2.60	2.44		8.58
		T 1/3 (s)	8.6	7.5	8.0	9.1	7.2	11.3	14.6	13.5	12.5	13.2	6.4		12.5
	起 時 (日-時)		24- 2	8-10	22-18	20-16	19- 2	8-20	25-22	24-16	7- 0	18- 0	6-12	-	9- 7- 0
対応最高波	最高波	H MAX (m)	-	-	5.41	4.70	3.05	3.69	5.08	4.64	11.16	4.30	3.77		11.16
		T MAX (s)	-	-	7.1	8.9	6.8	10.1	15.6	12.2	14.0	13.3	7.6		14.0
平均有義波	H 1/3 (m)	平均 値	0.33	0.41	0.60	0.72	0.65	0.89	0.95	0.82	1.46	0.71	0.50		0.75
		標準 偏差	0.16	0.24	0.42	0.42	0.39	0.37	0.51	0.61	1.76	0.44	0.29		0.74
標準偏差	T 1/3 (s)	平均 値	8.8	8.0	6.8	7.2	6.5	7.0	7.6	7.7	8.9	7.7	5.9		7.5
		標準 偏差	1.03	0.97	1.54	1.25	0.98	1.90	2.27	1.98	2.53	1.72	1.12		1.90
測 得 率 (%)			99.73	49.11	88.98	99.72	97.04	88.33	99.73	100.00	100.00	100.00	97.22	0.00	85.16



付図 - A.1.51 高知 波候特性図