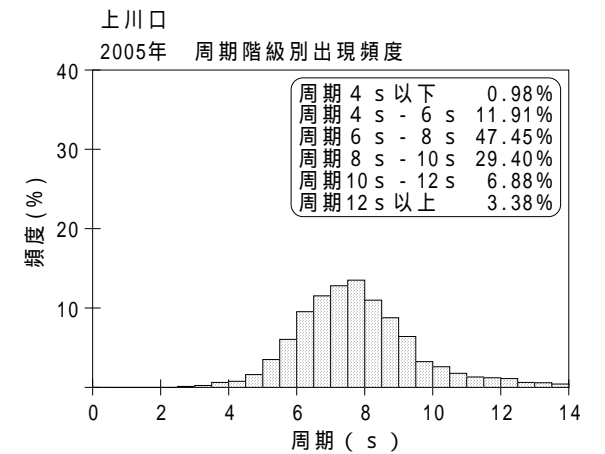
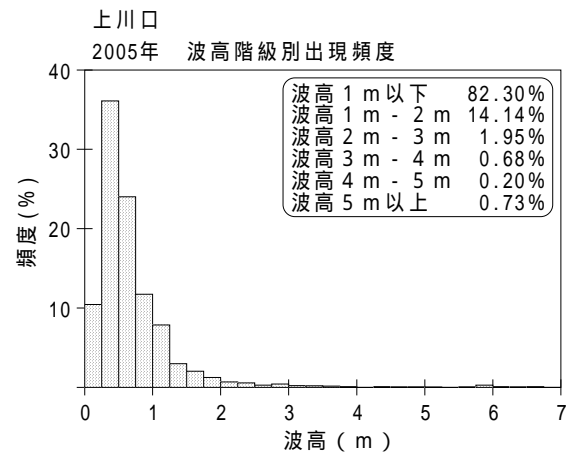
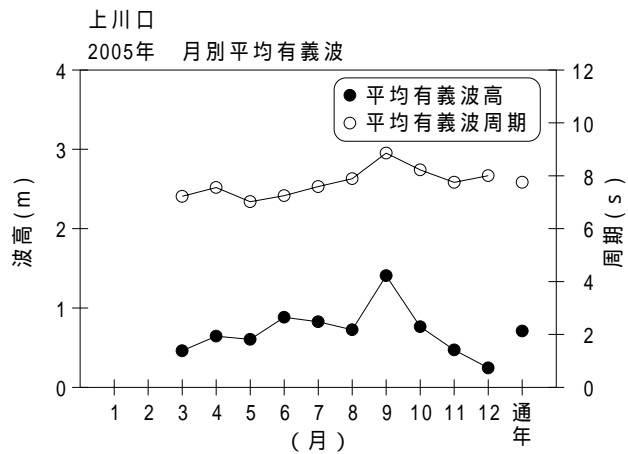


付表 - A.1.52 上川口 月別平均および最大有義波

上川口

2005年

項目		月	1	2	3	4	5	6	7	8	9	10	11	12	年間
最大有義波	有義波	H 1/3 (m)			2.03	2.84	1.77	2.90	4.26	3.47	8.47	2.79	2.17	0.48	8.47
		T 1/3 (s)			8.3	8.3	6.0	12.6	13.4	12.0	13.7	13.2	6.5	5.8	13.7
	起時 (日-時)	-	-	22-20	20-14	1-14	8-16	25-22	24-20	6-18	18- 2	6-10	31-22	9- 6-18	
対応最高波	最高波	H MAX (m)			3.25	4.93	2.85	3.86	8.29	5.03	12.56	4.78	3.47	0.76	12.56
		T MAX (s)			8.6	8.2	6.4	13.3	13.5	12.1	12.8	13.2	6.9	7.0	12.8
平均有義波	H 1/3 (m)	平均値			0.46	0.64	0.60	0.88	0.83	0.73	1.41	0.76	0.47	0.25	0.71
		標準偏差			0.35	0.37	0.30	0.52	0.60	0.55	1.62	0.46	0.27	0.05	0.72
標準偏差	T 1/3 (s)	平均値			7.2	7.6	7.0	7.2	7.6	7.9	8.9	8.2	7.8	8.0	7.8
		標準偏差			1.63	1.20	0.92	1.81	2.19	1.77	2.34	1.41	1.08	2.30	1.81
測得率 (%)			0.00	0.00	65.86	100.00	100.00	100.00	99.46	100.00	100.00	100.00	100.00	100.00	80.89



付図 - A.1.52 上川口 波候特性図