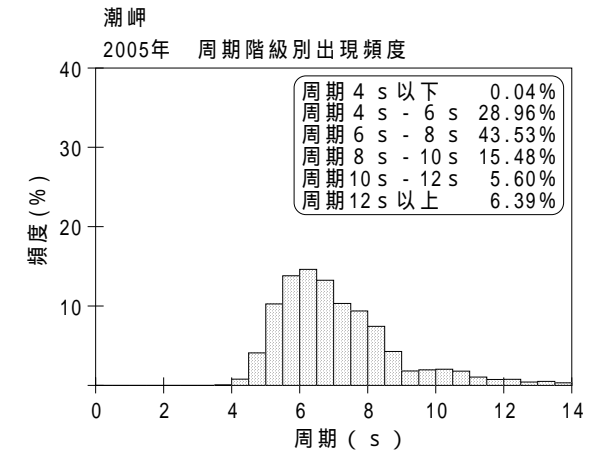
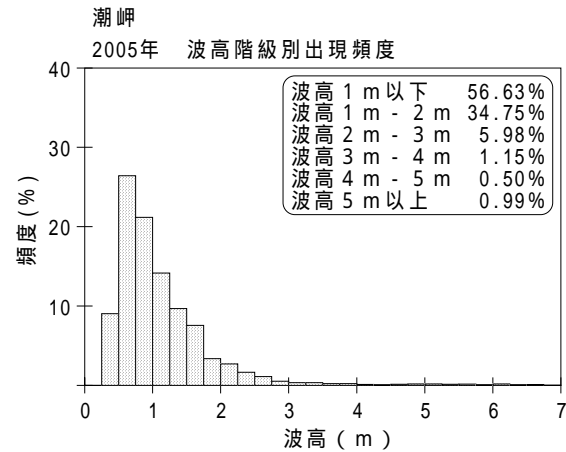
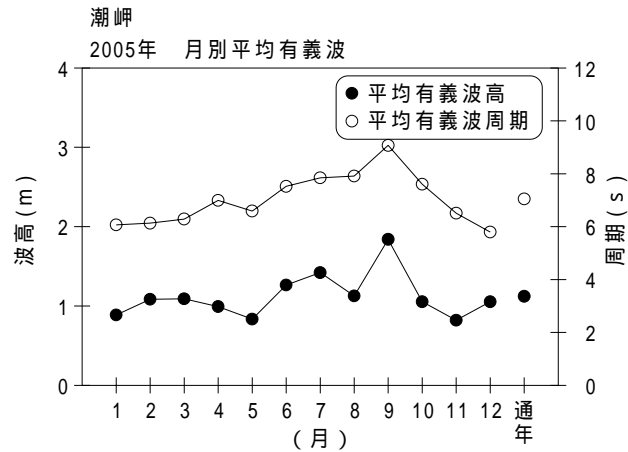


付表 - A.1.46 潮岬 月別平均および最大有義波

潮岬

2005年

項目		月	1	2	3	4	5	6	7	8	9	10	11	12	年間
最大有義波	有義波	H 1/3 ( m )	2.66	3.52	4.12	4.71	2.59	3.21	7.01	5.54	7.54	3.01	3.75	3.18	7.54
		T 1/3 ( s )	8.1	8.0	8.8	9.5	7.2	7.8	14.2	13.2	10.9	12.4	7.9	7.0	10.9
	起時 ( 日-時 )		1- 4	1-20	23- 0	20-20	19- 4	22- 8	26- 0	25- 6	7- 0	18-16	6-18	22- 8	9- 7- 0
対応最高波	最高波	H MAX ( m )	4.24	7.03	7.57	7.65	4.42	5.91	11.58	9.07	11.05	4.72	5.69	4.38	11.05
		T MAX ( s )	8.5	7.5	8.9	9.3	7.5	6.8	12.3	13.6	10.6	12.3	8.3	6.7	10.6
平均有義波	H 1/3 ( m )	平均値	0.89	1.08	1.09	0.99	0.84	1.27	1.42	1.13	1.84	1.05	0.82	1.05	1.12
		標準偏差	0.42	0.66	0.63	0.55	0.43	0.53	1.01	0.82	1.52	0.46	0.48	0.53	0.78
標準偏差	T 1/3 ( s )	平均値	6.1	6.1	6.3	7.0	6.6	7.5	7.8	7.9	9.1	7.6	6.5	5.8	7.1
		標準偏差	0.93	1.08	1.05	1.22	0.99	1.78	2.15	1.99	2.12	1.51	1.21	0.75	1.76
測得率 ( % )			100.00	96.43	98.39	100.00	100.00	100.00	100.00	100.00	100.00	100.00	100.00	100.00	99.59



付図 - A.1.46 潮岬 波候特性図