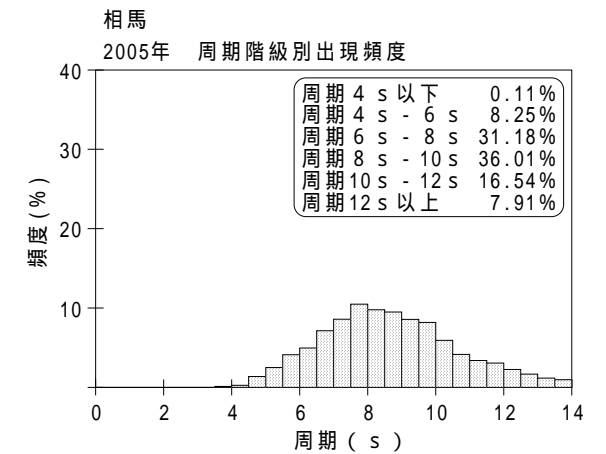
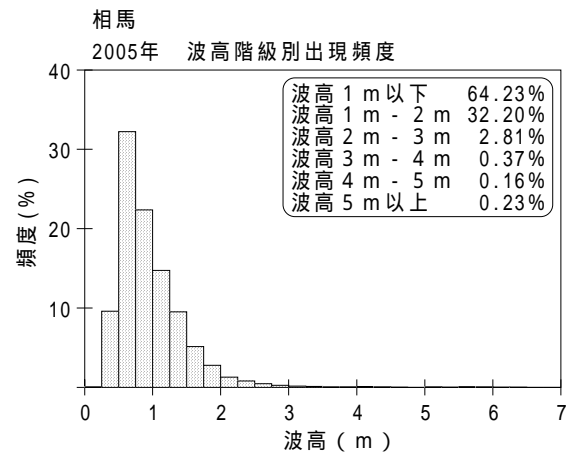
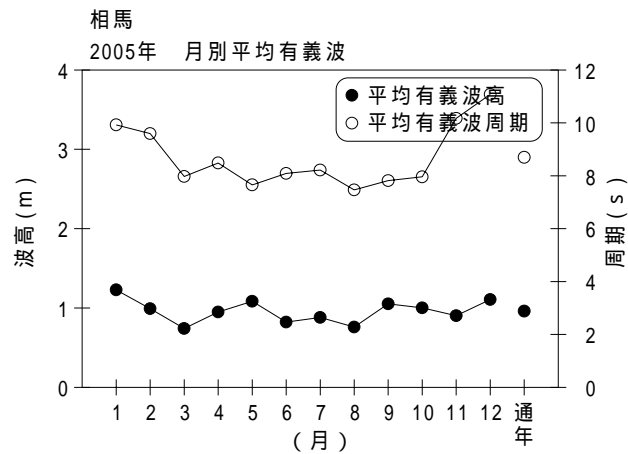


付表 - A.1.35 相馬 月別平均および最大有義波

相馬

2005年

項目		月	1	2	3	4	5	6	7	8	9	10	11	12	年間
最大有義波	有義波	H 1/3 (m)	6.42	3.00	2.53	1.90	2.85	1.61	1.86	2.32	3.64	1.83	3.08	2.71	6.42
		T 1/3 (s)	12.6	10.0	9.8	9.0	9.1	8.5	9.2	7.9	9.8	8.3	16.5	10.6	12.6
	起時 (日-時)		16-20	20- 6	5- 4	21-14	13-16	17- 8	26-22	26-16	26- 6	12-22	16- 0	6- 6	1-16-20
対応最高波	最高波	H MAX (m)	9.72	4.48	4.68	3.19	4.13	2.74	2.72	3.71	6.61	3.77	4.60	4.39	9.72
		T MAX (s)	12.7	8.6	10.5	10.9	10.3	9.4	10.3	8.4	10.5	8.0	15.5	13.1	12.7
平均有義波	H 1/3 (m)	平均値	1.23	0.99	0.74	0.95	1.08	0.82	0.88	0.76	1.05	1.00	0.90	1.11	0.96
		標準偏差	1.06	0.48	0.41	0.36	0.47	0.24	0.31	0.28	0.55	0.37	0.45	0.57	0.53
標準偏差	T 1/3 (s)	平均値	9.9	9.6	8.0	8.5	7.7	8.1	8.2	7.5	7.8	8.0	10.2	11.1	8.7
		標準偏差	2.40	2.05	1.85	1.64	1.41	1.07	1.46	1.36	1.29	1.35	2.39	2.45	2.12
測得率 (%)			100.00	100.00	100.00	100.00	100.00	100.00	100.00	98.12	100.00	100.00	100.00	100.00	99.84



付図 - A.1.35 相馬 波候特性図