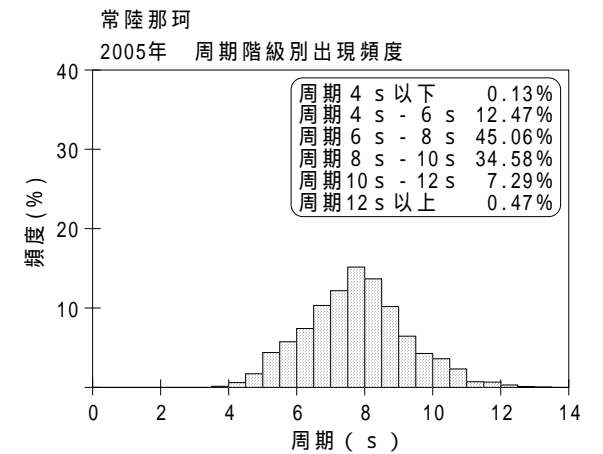
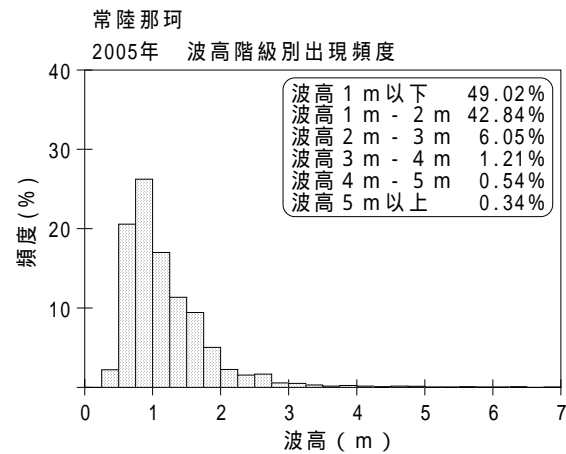
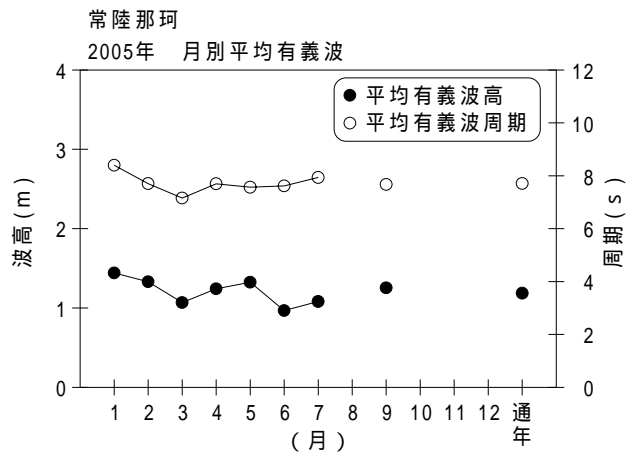


付表 - A.1.37 常陸那珂 月別平均および最大有義波

常陸那珂

2005年

項目		月	1	2	3	4	5	6	7	8	9	10	11	12	年間
最大有義波	有義波	H 1/3 (m)	7.03	3.66	3.46	3.59	3.75	1.90	3.32	1.07	5.14				7.03
		T 1/3 (s)	13.4	8.7	7.2	10.8	8.3	8.5	10.0	9.1	8.3				13.4
	起時 (日-時)	16-22	20- 0	4-12	21-20	13-18	17-12	27- 2	4-10	25-14	-	-	-	-	1-16-22
対応最高波	最高波	H MAX (m)	11.61	5.36	5.30	4.93	5.79	2.98	5.17	1.72	8.81				11.61
		T MAX (s)	12.1	9.5	7.6	11.4	10.0	9.0	10.5	8.9	8.7				12.1
平均有義波	H 1/3 (m)	平均値	1.44	1.33	1.07	1.24	1.32	0.97	1.08	0.65	1.25				1.19
		標準偏差	1.08	0.67	0.54	0.50	0.57	0.34	0.46	0.14	0.79				0.66
標準偏差	T 1/3 (s)	平均値	8.4	7.7	7.2	7.7	7.6	7.6	7.9	7.5	7.7				7.7
		標準偏差	1.87	1.49	1.41	1.53	1.42	0.94	1.55	1.02	1.33				1.49
測 得 率 (%)			100.00	100.00	100.00	100.00	100.00	100.00	100.00	36.83	81.94	0.00	0.00	0.00	67.94



付図 - A.1.37 常陸那珂 波候特性図