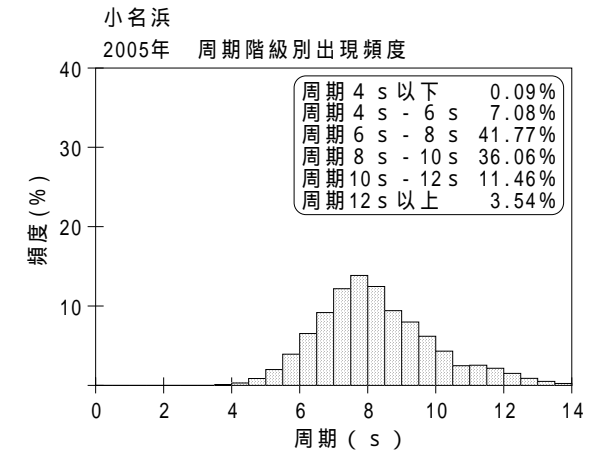
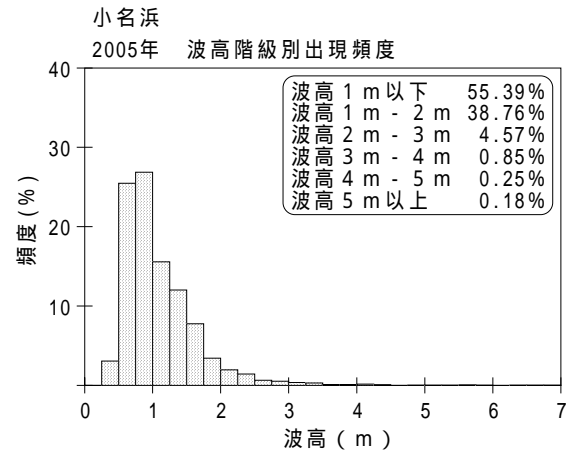
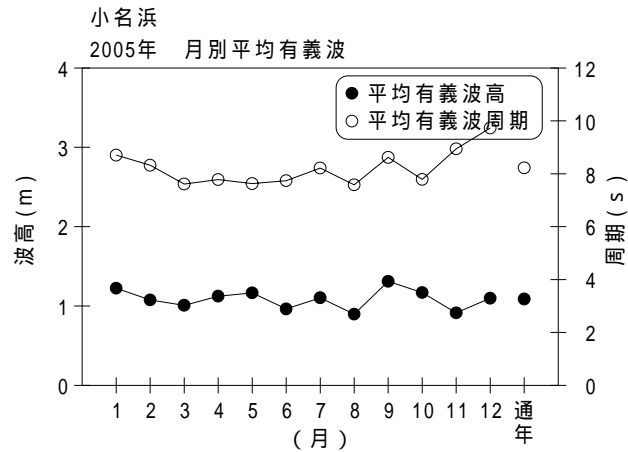


付表 - A.1.36 小名浜 月別平均および最大有義波

小名浜

2005年

項目		月	1	2	3	4	5	6	7	8	9	10	11	12	年間
最大有義波	有義波	H 1/3 (m)	6.86	3.14	3.08	3.37	3.01	1.79	4.14	4.42	3.52	1.97	3.23	3.15	6.86
		T 1/3 (s)	13.1	9.9	9.6	9.5	11.0	9.1	11.1	9.3	9.8	8.0	10.1	11.8	13.1
	起 時 (日-時)		16-20	20- 4	4-20	21-12	14- 6	11-10	27- 0	26-10	25-22	21- 0	7-12	6-10	1-16-20
対応最高波	最高波	H MAX (m)	10.13	4.52	5.29	4.87	4.34	3.57	6.72	6.66	5.41	3.41	4.92	4.73	10.13
		T MAX (s)	11.8	9.5	9.6	9.5	11.1	8.2	10.2	10.7	10.2	8.0	11.4	14.7	11.8
平均有義波	H 1/3 (m)	平均 値	1.22	1.08	1.01	1.12	1.17	0.96	1.10	0.90	1.31	1.17	0.91	1.10	1.09
		標準 偏差	1.02	0.54	0.55	0.44	0.48	0.26	0.57	0.42	0.62	0.39	0.40	0.58	0.57
標準偏差	T 1/3 (s)	平均 値	8.7	8.3	7.6	7.8	7.6	7.7	8.2	7.6	8.6	7.8	8.9	9.7	8.2
		標準 偏差	2.25	1.55	1.44	1.22	1.19	0.81	1.59	1.34	1.68	1.07	2.07	2.42	1.75
測 得 率 (%)			100.00	100.00	100.00	100.00	100.00	100.00	100.00	99.46	100.00	100.00	100.00	100.00	99.95



付図 - A.1.36 小名浜 波候特性図