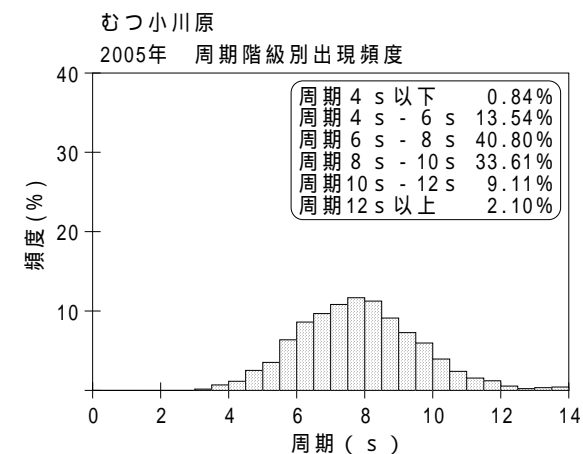
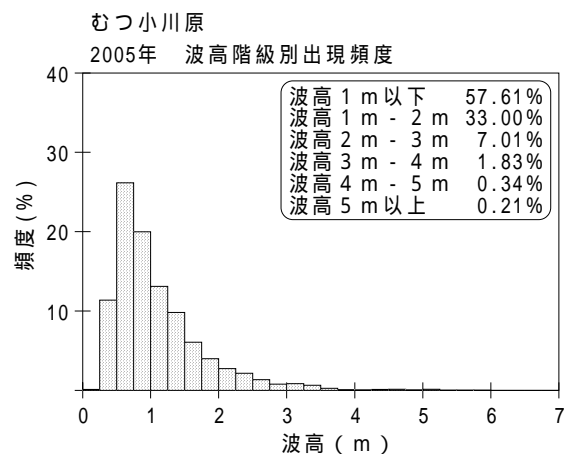
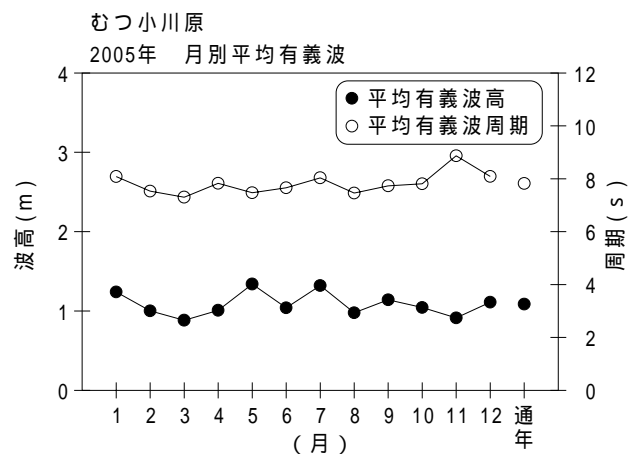


付表 - A.1.29 むつ小川原 月別平均および最大有義波

むつ小川原

2005年

項目		月	1	2	3	4	5	6	7	8	9	10	11	12	年間
最大有義波	有義波	H 1/3 (m)	5.95	3.64	4.55	2.53	3.45	2.71	3.98	2.99	3.55	3.49	3.33	4.03	5.95
		T 1/3 (s)	8.9	8.1	8.6	6.2	6.9	6.7	7.9	6.9	7.5	7.8	15.9	7.6	8.9
	起 時 (日-時)		16-18	20- 2	11-22	10-14	7- 8	3-16	6- 2	26- 2	14-22	23- 6	15-18	22-10	1-16-18
対応最高波	最高波	H MAX (m)	9.16	5.37	7.88	3.99	6.22	4.99	6.51	4.35	5.30	6.24	5.22	6.11	9.16
		T MAX (s)	9.0	8.1	8.1	6.1	6.7	7.1	8.2	6.7	8.8	7.8	15.6	7.6	9.0
平均有義波	H 1/3 (m)	平均 値	1.24	1.00	0.88	1.01	1.34	1.04	1.32	0.98	1.14	1.04	0.91	1.11	1.09
		標準 偏差	1.07	0.71	0.66	0.47	0.64	0.43	0.71	0.48	0.65	0.58	0.63	0.66	0.68
標準偏差	T 1/3 (s)	平均 値	8.1	7.5	7.3	7.8	7.5	7.7	8.0	7.5	7.7	7.8	8.9	8.1	7.8
		標準 偏差	2.06	2.19	1.79	1.76	1.27	0.94	1.37	1.20	1.38	1.40	2.58	2.61	1.83
測 得 率 (%)			100.00	100.00	100.00	100.00	100.00	100.00	100.00	100.00	100.00	99.73	100.00	100.00	99.98



付図 - A.1.29 むつ小川原 波候特性図