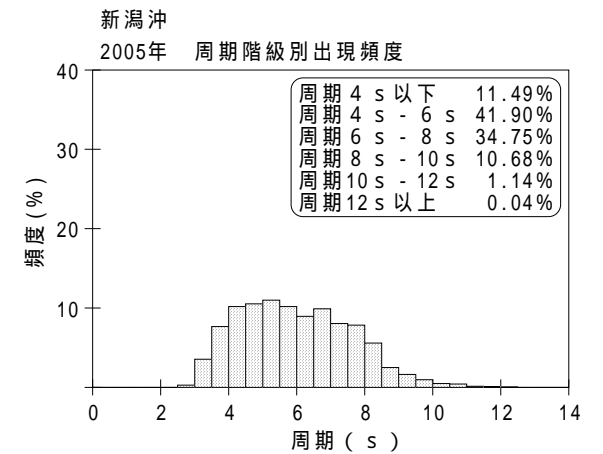
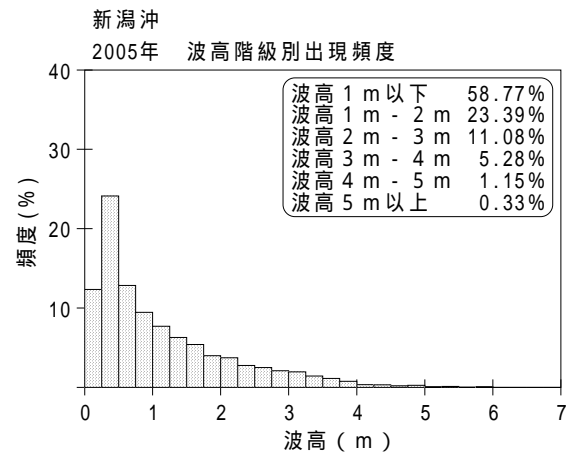
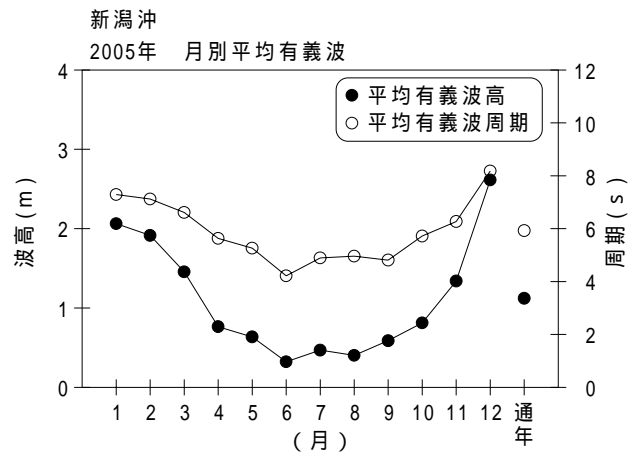


付表 - A.1.7 新潟沖 月別平均および最大有義波

新潟沖

2005年

項目		月	1	2	3	4	5	6	7	8	9	10	11	12	年間
最大有義波	有義波	H 1/3 ( m )	5.55	5.33	4.97	1.83	2.07	1.63	1.76	1.37	3.57	2.46	5.37	8.48	8.48
		T 1/3 ( s )	10.4	8.7	8.7	6.3	9.1	5.3	5.7	5.6	8.0	7.7	10.7	7.9	7.9
		起 時 ( 日-時 )	21- 2	5- 4	25- 8	1- 6	20- 2	27-20	27-14	23- 6	7-22	23-10	30- 8	22-12	12-22-12
対応最高波	最高波	H MAX ( m )	8.97	8.98	8.18	2.84	2.96	2.64	3.18	2.33	5.39	4.12	8.93	-	-
		T MAX ( s )	10.2	8.8	8.8	7.3	9.1	5.2	5.2	6.6	7.8	8.1	10.8	-	-
平均有義波	H 1/3 ( m )	平均 値	2.06	1.91	1.46	0.76	0.64	0.32	0.47	0.40	0.59	0.81	1.34	2.61	1.12
		標準 偏差	1.05	0.94	0.85	0.43	0.41	0.18	0.31	0.24	0.45	0.53	0.93	1.12	1.00
標準偏差	T 1/3 ( s )	平均 値	7.3	7.1	6.6	5.6	5.3	4.2	4.9	5.0	4.8	5.7	6.3	8.2	5.9
		標準 偏差	1.06	1.09	1.14	1.16	1.30	0.82	1.08	1.15	1.16	1.52	1.37	1.19	1.65
測 得 率 ( % )			100.00	95.54	100.00	100.00	99.46	98.06	100.00	80.11	100.00	100.00	100.00	99.19	97.69



付図 - A.1.7 新潟沖 波候特性図