

表 - 7.1 留萌 月別平均および最大有義波

留萌

2004年

項目		月	1	2	3	4	5	6	7	8	9	10	11	12	年間
最大有義波	有義波	H1/3 (m)	4.58	4.78	5.13	3.49	1.99	1.99	1.85	3.69	7.83	6.10	6.66	5.52	7.83
		T1/3 (s)	8.6	8.9	9.1	7.9	6.7	6.1	5.7	7.9	10.6	10.4	10.0	9.1	10.6
	起時 (日・時)	14-20	26-16	12- 8	20-22	26-16	23- 2	1- 0	31-22	8-14	23- 8	27-14	11- 8	9- 8-14	
対応最高波	最高波	HMAX (m)	9.90	7.38	8.56	5.99	2.97	2.98	3.09	7.44	-	8.97	9.71	9.40	-
		TMAX (s)	8.9	8.9	9.8	7.2	7.0	5.7	5.6	7.5	-	9.3	10.4	10.2	-
平均有義波	H1/3 (m)	平均値	1.40	1.59	1.57	1.06	0.59	0.61	0.53	0.53	0.77	1.26	1.72	2.13	1.14
		標準偏差	0.87	0.86	1.15	0.64	0.36	0.33	0.35	0.36	0.87	0.97	1.29	1.16	0.99
標準偏差	T1/3 (s)	平均値	6.1	6.2	6.1	5.6	5.0	4.8	4.9	4.8	5.0	5.8	6.3	6.7	5.6
		標準偏差	1.37	1.10	1.33	1.14	0.90	0.86	0.85	0.96	1.26	1.25	1.42	1.22	1.32
測 得 率 (%)			100.00	100.00	99.19	100.00	100.00	100.00	100.00	100.00	99.17	100.00	100.00	100.00	99.86

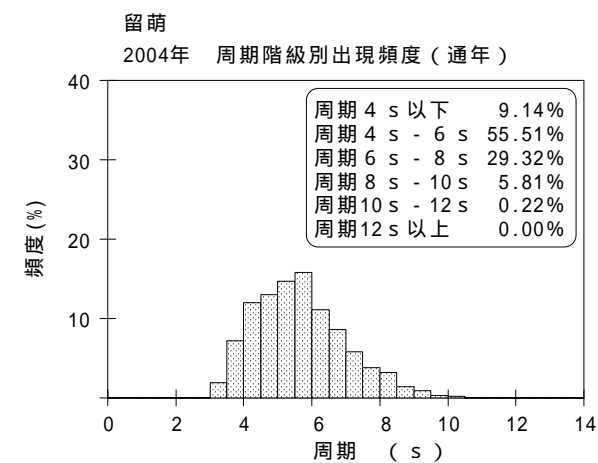
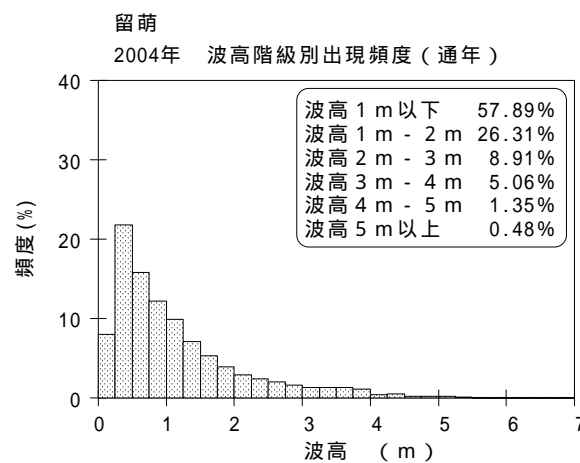
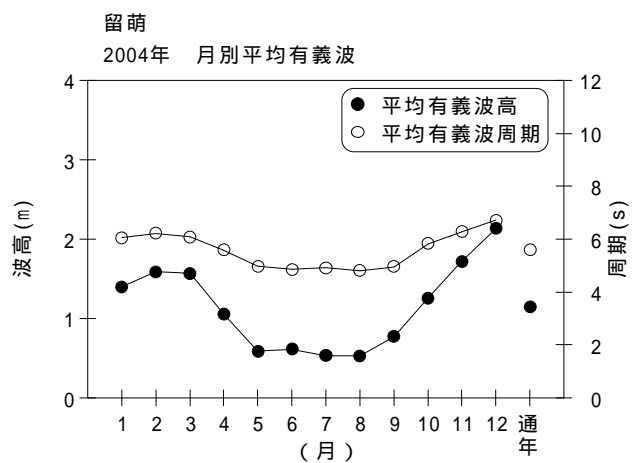


図 - 7.1 留萌 波候特性図