

表 - 7.14 柴山(港内) 月別平均および最大有義波

柴山(港内) 2004年

項目		月	1	2	3	4	5	6	7	8	9	10	11	12	年間
最大有義波	有義波	H1/3 (m)	1.43	1.67	1.06	1.08	0.64	0.73	0.56	0.84	1.67	2.60	1.82	1.73	2.60
		T1/3 (s)	9.3	12.5	7.1	8.6	6.2	5.2	6.6	7.9	8.0	9.4	14.4	10.2	9.4
	起時 (日・時)	14-14	24- 2	7- 6	28-14	2- 4	7-22	2-10	20-22	29-22	20-18	27- 6	6- 6	10-20-18	
対応最高波	最高波	HMAX (m)	2.53	2.55	1.53	1.62	1.03	1.26	0.88	1.38	2.93	-	2.67	2.98	-
		TMAX (s)	10.0	11.3	7.5	10.3	5.9	5.5	7.0	8.6	8.5	-	14.8	12.2	-
平均有義波	H1/3 (m)	平均値	0.59	0.45	0.34	0.28	0.13	0.19	0.18	0.22	0.37	0.59	0.40	0.56	0.36
		標準偏差	0.31	0.28	0.23	0.20	0.09	0.14	0.11	0.16	0.30	0.41	0.26	0.31	0.30
標準偏差	T1/3 (s)	平均値	7.5	7.1	6.0	6.0	5.4	4.8	5.6	5.4	5.9	6.5	6.6	7.0	6.1
		標準偏差	1.59	1.67	1.12	1.65	2.08	1.22	1.32	1.41	1.52	1.23	1.78	1.38	1.70
測 得 率 (%)			97.31	97.70	97.58	100.00	100.00	100.00	100.00	100.00	100.00	100.00	100.00	100.00	99.39

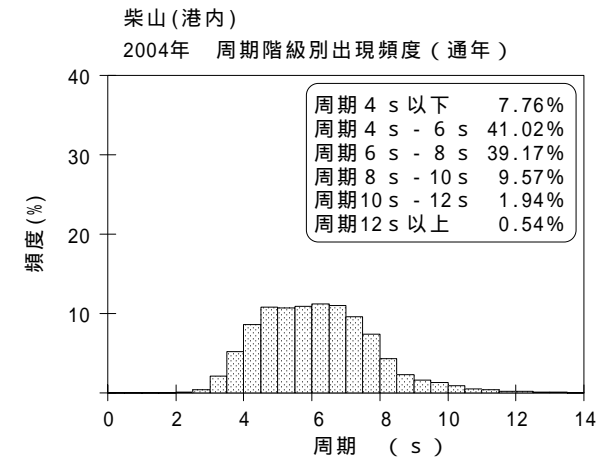
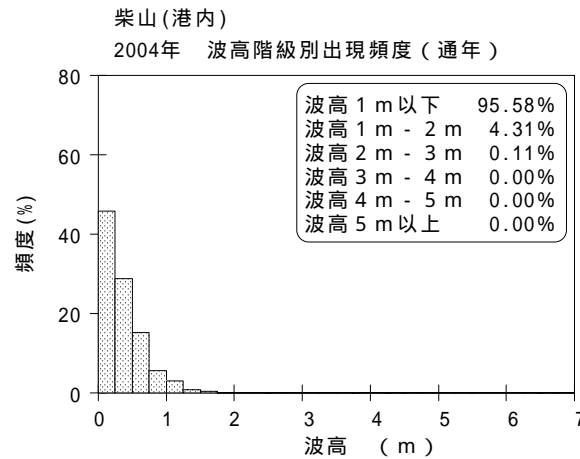
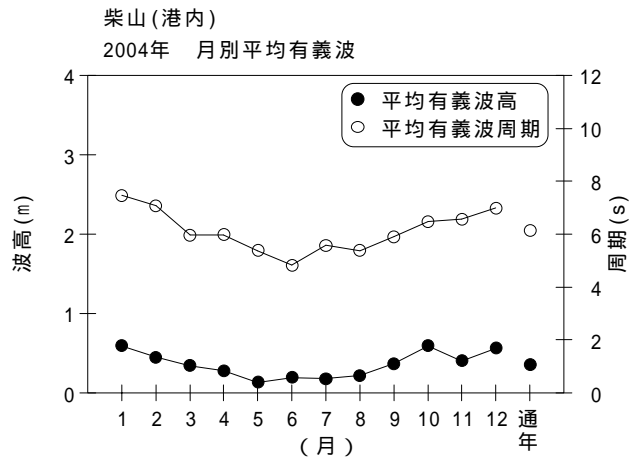


図 - 7.14 柴山(港内) 波候特性図