

表 - 7.38 波浮 月別平均および最大有義波

波浮

2004年

項目		月	1	2	3	4	5	6	7	8	9	10	11	12	年間
最大有義波	有義波	H1/3 (m)	3.54	4.83	4.11	4.39	4.01	4.48	5.58	4.38	3.39	6.27	3.12	6.19	6.27
		T1/3 (s)	12.2	9.0	8.2	9.2	13.2	10.0	10.7	8.6	8.6	12.8	7.1	10.3	12.8
	起時 (日・時)	21-10	23- 4	22-22	27-16	21-16	21-20	29-18	31- 6	8- 2	21- 0	12- 4	5- 8	10-21- 0	
対応最高波	最高波	HMAX (m)	4.71	8.46	6.13	6.96	7.14	6.55	7.96	6.39	6.13	9.09	5.52	11.47	9.09
		TMAX (s)	11.4	8.8	7.9	8.5	13.1	9.6	9.8	8.6	9.3	11.2	6.8	11.1	11.2
平均有義波	H1/3 (m)	平均値	1.37	1.63	1.59	1.57	1.38	1.27	1.41	1.54	1.50	1.65	1.36	1.55	1.49
		標準偏差	0.40	0.64	0.61	0.63	0.48	0.60	1.16	0.64	0.57	0.79	0.45	0.69	0.68
標準偏差	T1/3 (s)	平均値	7.0	6.9	7.7	7.5	7.4	8.0	8.1	8.5	8.4	7.7	7.7	7.7	7.7
		標準偏差	1.40	1.14	1.23	1.54	1.21	1.77	1.97	1.28	1.78	1.21	0.86	1.41	1.50
測 得 率 (%)			99.73	99.71	100.00	100.00	99.73	100.00	99.73	100.00	81.67	99.19	99.17	100.00	98.27

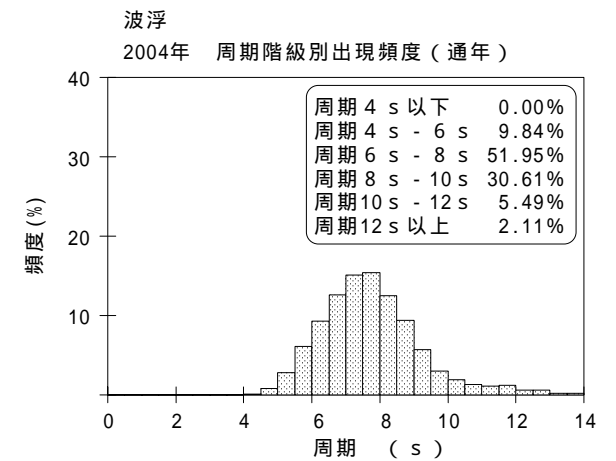
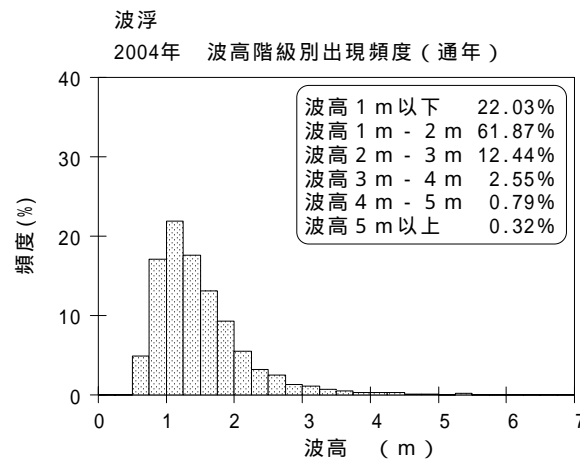
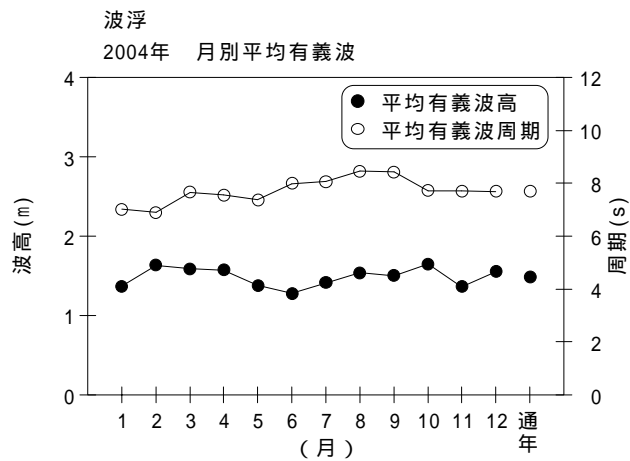


図 - 7.38 波浮 波候特性図