

表 - 7.6 酒田 月別平均および最大有義波

酒田

2004年

項目		月	1	2	3	4	5	6	7	8	9	10	11	12	年間
最大有義波	有義波	H1/3 (m)	6.80	7.09	5.26	4.92	1.76	3.87	1.94	9.75	6.63	3.53	10.65	6.17	10.65
		T1/3 (s)	10.1	10.9	8.4	8.1	5.9	7.6	6.2	12.3	11.5	8.9	13.8	9.6	13.8
	起時 (日・時)	23- 2	15-12	6-16	2-18	4-12	22- 8	17-16	20- 6	8-10	23-14	27- 6	5-20	11-27- 6	
対応最高波	最高波	HMAX (m)	12.31	13.74	8.64	7.68	3.25	7.09	2.87	15.72	10.86	5.89	13.92	9.35	13.92
		TMAX (s)	11.2	10.0	8.1	7.5	5.1	7.4	6.6	12.6	12.0	9.6	13.2	9.7	13.2
平均有義波	H1/3 (m)	平均値	2.33	2.24	1.43	1.18	0.62	0.49	0.61	0.77	0.79	0.98	1.61	2.13	1.26
		標準偏差	1.42	1.39	0.94	0.78	0.39	0.46	0.40	0.98	0.80	0.72	1.41	1.18	1.17
標準偏差	T1/3 (s)	平均値	7.2	7.1	6.1	5.9	5.4	4.8	5.5	5.1	5.2	5.8	6.6	7.1	6.0
		標準偏差	1.43	1.47	1.26	1.08	0.97	0.94	1.12	1.48	1.48	1.30	1.70	1.37	1.55
測 得 率 ( % )			100.00	100.00	100.00	100.00	100.00	100.00	99.19	100.00	100.00	100.00	100.00	99.93	

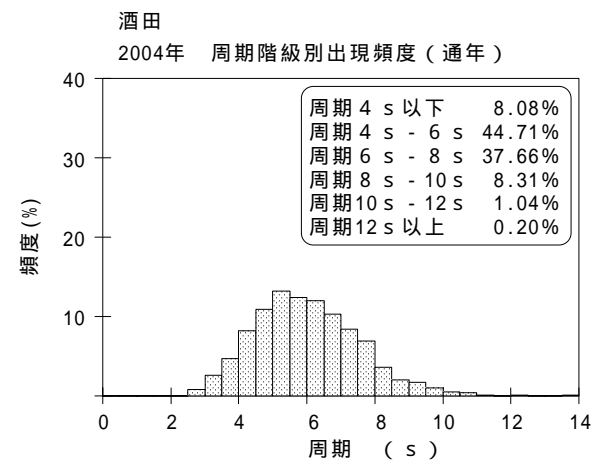
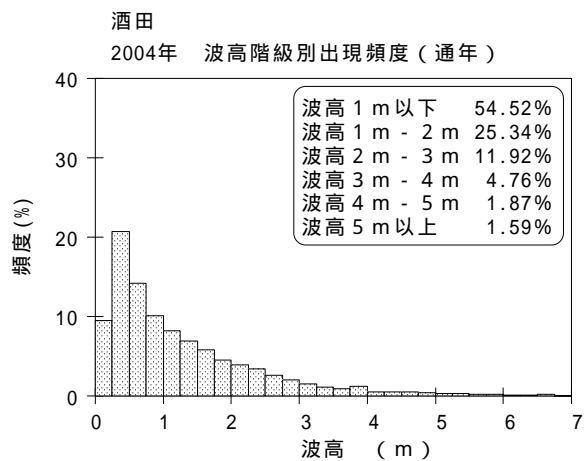
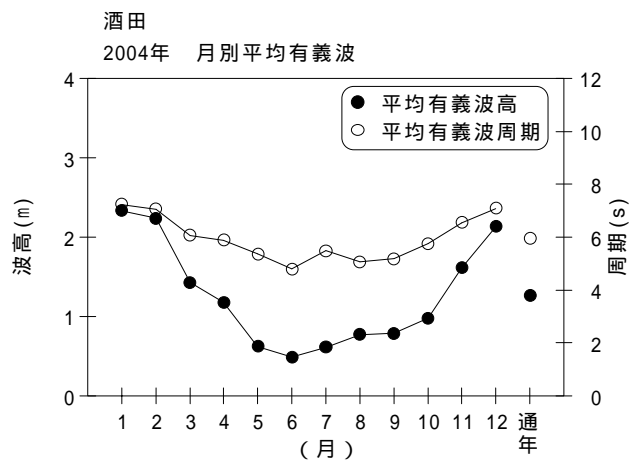


図 - 7.6 酒田 波候特性図