

表 - 7.2 瀬棚 月別平均および最大有義波

瀬棚

2001年

項目		月	1	2	3	4	5	6	7	8	9	10	11	12	年間
最大有義波	有義波	H1/3 (m)	5.09	7.38	4.82	2.90	2.41	2.11	3.25	1.55	2.53	3.55	4.46	6.01	7.38
		T1/3 (s)	8.7	10.4	10.0	7.2	6.8	6.0	7.8	5.6	7.0	8.2	8.1	9.8	10.4
	起時 (日・時)	12-18	2-20	6- 2	13-18	11-12	1-16	6-14	23- 8	29-22	18-10	28- 8	15-20	2- 2-20	
対応最高波	最高波	HMAX (m)	7.41	11.93	7.80	5.07	3.70	4.07	5.49	2.79	3.75	6.07	7.68	11.59	11.93
		TMAX (s)	8.2	10.5	9.8	7.0	6.2	5.6	7.1	5.5	7.0	8.9	7.6	10.3	10.5
平均有義波	H1/3 (m)	平均値	1.93	2.30	1.61	0.95	0.58	0.67	0.50	0.39	0.89	0.93	1.74	2.15	1.22
		標準偏差	0.98	1.22	0.98	0.64	0.38	0.43	0.37	0.30	0.60	0.61	0.73	1.23	1.01
標準偏差	T1/3 (s)	平均値	6.7	6.6	6.2	5.4	5.0	5.3	4.9	5.2	5.7	5.7	6.2	6.8	5.8
		標準偏差	1.13	1.17	1.20	1.03	0.90	0.85	0.86	0.99	0.95	1.11	0.91	1.21	1.21
測 得 率 (%)			100.00	100.00	99.46	100.00	98.66	100.00	95.70	98.93	99.72	100.00	100.00	100.00	99.36

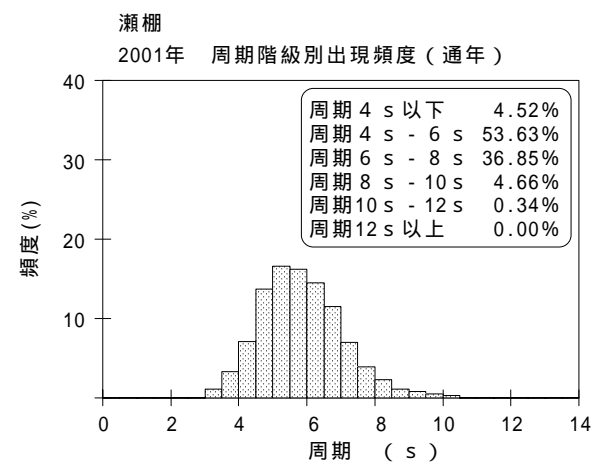
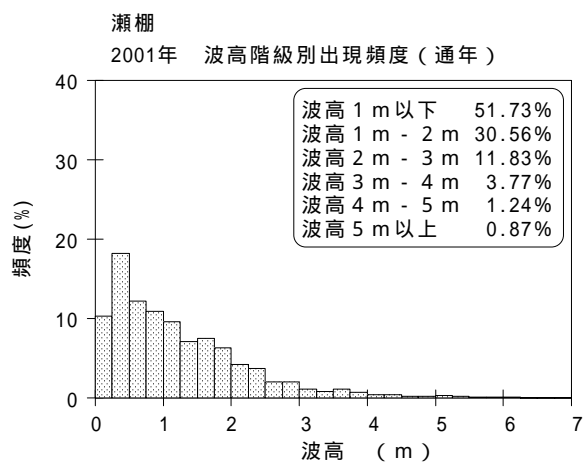
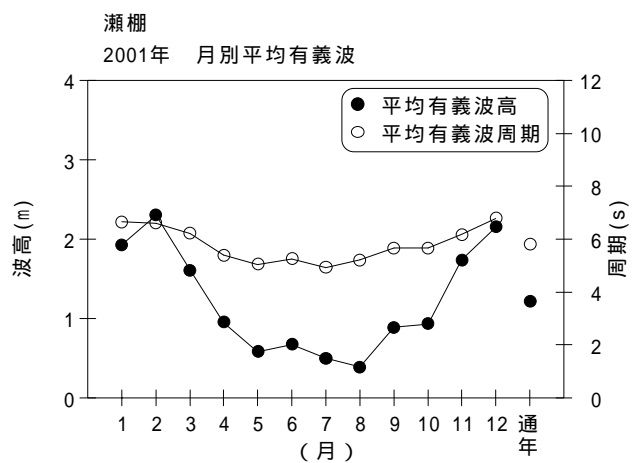


図 - 7.2 瀬棚 波候特性図